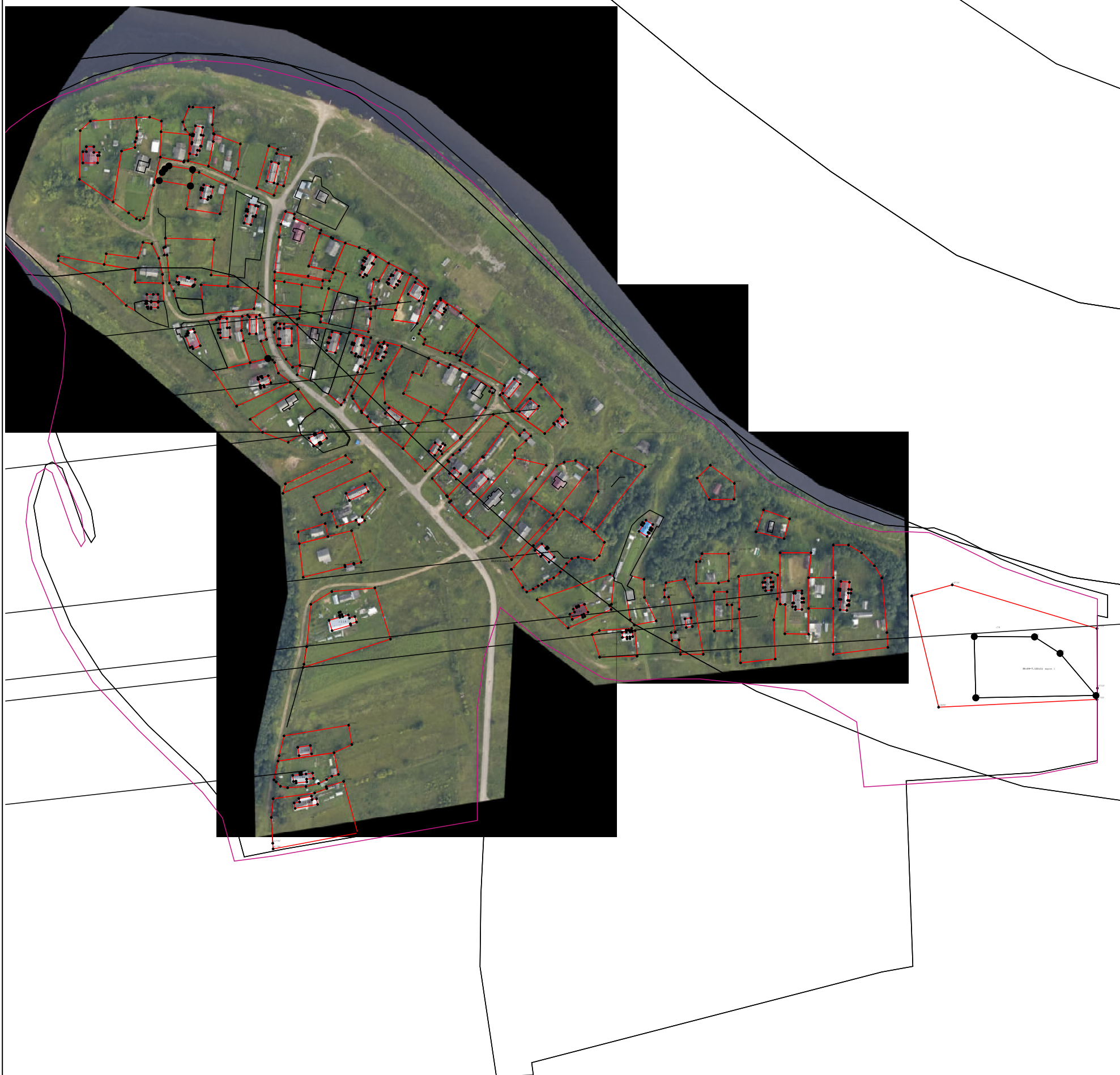
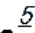





Схема границ земельных участков



Масштаб 1:4 000

Условные обозначения:

-  5 - Прекращающая существование точка, сведения о которой позволяют однозначно определить ее местоположение
-  n6 - Образующая точка, сведения о которой позволяют однозначно определить ее местоположение
-  - Существующая часть границы, имеющиеся в ГКН сведения о которой достаточны для определения ее местоположения
-  - Вновь образованная часть границы, сведения о которой достаточны для определения ее местоположения