

ГРАФИЧЕСКОЕ ОПИСАНИЕ
местоположения границ населенных пунктов, территориальных
зон, особо охраняемых природных территорий, зон с особыми
условиями использования территории
Публичный сервитут объекта электросетевого хозяйства: ВЛ-10кВ "Бобровское"

(наименование объекта, местоположение границ которого описано (далее - объект))

Раздел 1

Сведения об объекте

Сведения об объекте		
№ п/п	Характеристики объекта	Описание характеристик
1	2	3
1	Местоположение объекта	Вологодская область, Нюксенский р-н
2	Площадь объекта ± величина погрешности определения площади (P ± ΔP)	913 725 м ² ± 335 м ²
3	Иные характеристики объекта	Вид объекта реестра границ: Зона с особыми условиями использования территории Вид объекта по документу: Публичный сервитут объекта электросетевого хозяйства: ВЛ-10кВ "Бобровское" Наименование охраняемого объекта: ВЛ-10кВ "Бобровское"

Раздел 2

Сведения о местоположении границ объекта

1. Система координат МСК-35, зона 4

2. Сведения о характерных точках границ объекта

Обозначение характерных точек границ	Координаты, м		Метод определения координат характерной точки	Средняя квадратическая погрешность положения характерной точки (M _t), м	Описание обозначения точки на местности (при наличии)
	X	Y			
1	2	3	4	5	6
1	495 585,43	4 262 879,23	Аналитический метод	0,10	—
2	495 564,02	4 262 873,54		0,10	
3	495 564,46	4 262 871,88		0,10	
4	495 564,30	4 262 871,82		0,10	
5	495 336,41	4 262 788,01		0,10	
6	494 629,94	4 262 529,10		0,10	
7	493 939,29	4 262 742,69		0,10	
8	493 814,40	4 262 778,51		0,10	
9	493 602,32	4 262 839,34		0,10	
10	493 603,13	4 262 849,54		0,10	
11	493 580,32	4 262 851,34		0,10	
12	493 580,12	4 262 848,85		0,10	
13	493 575,39	4 262 851,40		0,10	
14	493 525,41	4 262 854,85		0,10	
15	493 530,93	4 262 943,98		0,10	
16	493 101,14	4 262 970,75		0,10	
17	493 094,78	4 262 881,67		0,10	
18	493 058,19	4 262 878,89		0,10	
19	493 013,19	4 262 879,02		0,10	
20	492 949,46	4 262 878,10		0,10	
21	493 020,94	4 263 411,48		0,10	
22	493 038,57	4 263 539,21		0,10	
23	493 206,14	4 264 090,48		0,10	
24	493 369,37	4 264 630,25		0,10	
25	493 402,57	4 264 738,94		0,10	
26	493 531,95	4 265 166,55		0,10	
27	493 517,81	4 265 173,67		0,10	
28	493 355,74	4 265 244,35		0,10	
29	493 193,59	4 265 314,91		0,10	
30	492 965,37	4 265 416,37		0,10	
31	492 906,63	4 265 439,79		0,10	
32	492 849,29	4 265 465,51		0,10	
33	492 704,52	4 265 528,36		0,10	
34	492 666,61	4 265 545,07		0,10	
35	492 603,76	4 265 548,19		0,10	
36	492 503,50	4 265 560,59		0,10	
37	491 974,67	4 265 603,92		0,10	
38	491 722,83	4 265 755,63		0,10	
39	491 568,83	4 265 867,50		0,10	
40	491 458,93	4 265 947,33		0,10	
41	491 220,86	4 266 106,47		0,10	
42	491 098,46	4 266 185,72		0,10	
43	491 088,74	4 266 189,55		0,10	
44	491 087,48	4 266 409,65		0,10	
45	491 085,26	4 266 727,50		0,10	
46	491 033,98	4 266 841,22		0,10	
47	490 852,89	4 267 238,90		0,10	
48	490 795,43	4 267 365,57		0,10	
49	491 022,78	4 267 464,52		0,10	
50	491 087,91	4 267 493,55		0,10	
51	491 420,28	4 267 637,34		0,10	
52	491 882,77	4 267 839,37		0,10	

53	492 468,98	4 268 099,71	0,10
54	492 731,37	4 268 216,72	0,10
55	492 796,95	4 268 251,35	0,10
56	492 863,78	4 268 276,07	0,10
57	493 189,83	4 268 423,92	0,10
58	493 321,43	4 268 483,78	0,10
59	493 627,82	4 268 624,56	0,10
60	493 699,03	4 268 655,85	0,10
61	493 813,88	4 268 708,85	0,10
62	494 292,97	4 268 854,10	0,10
63	494 502,45	4 268 872,32	0,10
64	494 653,52	4 268 883,39	0,10
65	494 792,79	4 268 894,50	0,10
66	495 653,00	4 268 962,44	0,10
67	495 829,75	4 268 870,98	0,10
68	496 065,51	4 268 791,42	0,10
69	496 128,79	4 268 765,94	0,10
70	496 201,53	4 268 740,67	0,10
71	496 278,31	4 268 719,16	0,10
72	496 336,93	4 268 732,56	0,10
73	496 463,17	4 268 683,15	0,10
74	496 480,65	4 268 673,84	0,10
75	496 518,06	4 268 655,47	0,10
76	496 524,86	4 268 654,98	0,10
77	496 860,42	4 268 613,73	0,10
78	497 018,41	4 268 579,40	0,10
79	497 122,32	4 268 521,26	0,10
80	497 127,41	4 268 508,26	0,10
81	497 138,05	4 268 512,42	0,10
82	497 244,08	4 268 452,67	0,10
83	497 228,53	4 268 404,45	0,10
84	497 226,81	4 268 404,43	0,10
85	497 227,13	4 268 382,35	0,10
86	497 250,03	4 268 382,68	0,10
87	497 249,77	4 268 400,61	0,10
88	497 262,78	4 268 440,92	0,10
89	497 372,34	4 268 368,42	0,10
90	497 388,00	4 268 351,20	0,10
91	497 527,95	4 268 148,22	0,10
92	497 527,50	4 268 147,97	0,10
93	497 511,79	4 268 143,56	0,10
94	497 517,93	4 268 121,69	0,10
95	497 539,96	4 268 127,87	0,10
96	497 539,34	4 268 130,08	0,10
97	497 539,90	4 268 130,39	0,10
98	497 555,99	4 268 106,43	0,10
99	497 556,91	4 268 102,33	0,10
100	497 551,96	4 268 098,06	0,10
101	497 567,28	4 268 080,29	0,10
102	497 571,57	4 268 083,99	0,10
103	497 608,57	4 268 030,36	0,10
104	497 608,02	4 268 030,00	0,10
105	497 620,12	4 268 011,32	0,10
106	497 639,23	4 268 023,70	0,10
107	497 626,54	4 268 042,00	0,10
108	497 404,82	4 268 364,50	0,10
109	497 386,46	4 268 384,71	0,10
110	497 315,55	4 268 431,55	0,10
111	497 272,39	4 268 460,24	0,10
112	497 332,72	4 268 539,55	0,10
113	497 356,68	4 268 542,58	0,10
114	497 360,40	4 268 546,91	0,10
115	497 364,33	4 268 543,54	0,10
116	497 407,80	4 268 549,03	0,10

117	497 594,24	4 268 558,28	0,10
118	497 644,23	4 268 568,08	0,10
119	497 747,65	4 268 570,32	0,10
120	497 778,94	4 268 571,49	0,10
121	497 818,29	4 268 415,90	0,10
122	497 866,99	4 268 308,63	0,10
123	497 871,80	4 268 293,30	0,10
124	497 893,58	4 268 300,12	0,10
125	497 886,98	4 268 321,19	0,10
126	497 885,08	4 268 320,60	0,10
127	497 838,59	4 268 422,96	0,10
128	497 800,67	4 268 572,91	0,10
129	497 803,98	4 268 573,46	0,10
130	497 800,22	4 268 595,93	0,10
131	497 784,92	4 268 593,37	0,10
132	497 696,31	4 268 590,32	0,10
133	497 641,98	4 268 589,45	0,10
134	497 591,58	4 268 579,57	0,10
135	497 543,43	4 268 576,93	0,10
136	497 542,90	4 268 622,23	0,10
137	497 551,49	4 268 728,71	0,10
138	497 562,86	4 268 741,36	0,10
139	497 545,90	4 268 756,59	0,10
140	497 530,97	4 268 740,00	0,10
141	497 521,50	4 268 623,08	0,10
142	497 522,05	4 268 575,80	0,10
143	497 419,50	4 268 570,97	0,10
144	497 434,06	4 268 669,04	0,10
145	497 429,96	4 268 669,58	0,10
146	497 430,05	4 268 670,30	0,10
147	497 407,99	4 268 673,07	0,10
148	497 405,15	4 268 650,52	0,10
149	497 409,52	4 268 649,97	0,10
150	497 397,60	4 268 569,31	0,10
151	497 321,09	4 268 559,65	0,10
152	497 254,12	4 268 471,58	0,10
153	497 141,47	4 268 535,06	0,10
154	497 140,59	4 268 537,29	0,10
155	497 137,89	4 268 537,07	0,10
156	497 026,05	4 268 599,63	0,10
157	496 864,08	4 268 634,84	0,10
158	496 699,14	4 268 655,34	0,10
159	496 523,76	4 268 676,51	0,10
160	496 477,16	4 268 699,94	0,10
161	496 481,57	4 268 703,45	0,10
162	496 720,22	4 269 050,11	0,10
163	496 856,63	4 269 246,37	0,10
164	496 884,92	4 269 286,17	0,10
165	496 912,36	4 269 332,13	0,10
166	497 129,00	4 269 640,28	0,10
167	497 379,72	4 270 001,72	0,10
168	497 467,19	4 270 125,80	0,10
169	497 502,49	4 270 176,46	0,10
170	497 547,75	4 270 214,90	0,10
171	498 129,35	4 270 695,78	0,10
172	498 178,25	4 270 736,56	0,10
173	498 447,77	4 270 743,69	0,10
174	498 533,66	4 270 747,86	0,10
175	498 592,88	4 270 747,94	0,10
176	498 642,77	4 270 749,82	0,10
177	498 679,62	4 270 811,25	0,10
178	498 713,42	4 270 945,77	0,10
179	499 073,10	4 270 947,39	0,10
180	499 129,02	4 270 948,11	0,10

181	499 133,68	4 270 932,65	0,10
182	499 154,17	4 270 938,81	0,10
183	499 144,87	4 270 969,72	0,10
184	498 904,96	4 270 967,06	0,10
185	498 696,79	4 270 967,12	0,10
186	498 659,64	4 270 819,54	0,10
187	498 630,38	4 270 770,77	0,10
188	498 592,47	4 270 769,34	0,10
189	498 533,13	4 270 769,26	0,10
190	498 446,95	4 270 765,08	0,10
191	498 170,26	4 270 757,77	0,10
192	497 894,06	4 270 528,64	0,10
193	497 534,01	4 270 231,31	0,10
194	497 486,52	4 270 190,97	0,10
195	496 998,93	4 269 490,50	0,10
196	496 965,69	4 269 445,63	0,10
197	496 894,41	4 269 343,80	0,10
198	496 866,99	4 269 297,87	0,10
199	496 806,73	4 269 212,07	0,10
200	496 597,32	4 268 909,65	0,10
201	496 465,73	4 268 718,20	0,10
202	496 455,22	4 268 709,39	0,10
203	496 338,56	4 268 754,88	0,10
204	496 278,85	4 268 741,23	0,10
205	496 207,93	4 268 761,10	0,10
206	496 136,30	4 268 785,98	0,10
207	496 072,95	4 268 811,50	0,10
208	495 838,15	4 268 890,74	0,10
209	495 657,43	4 268 984,26	0,10
210	494 500,70	4 268 893,65	0,10
211	494 429,49	4 268 886,75	0,10
212	494 288,88	4 268 875,22	0,10
213	493 806,32	4 268 728,92	0,10
214	493 312,51	4 268 503,22	0,10
215	493 113,02	4 268 412,48	0,10
216	492 855,62	4 268 295,87	0,10
217	492 788,20	4 268 270,94	0,10
218	492 721,97	4 268 235,96	0,10
219	492 460,29	4 268 119,27	0,10
220	492 136,47	4 267 975,56	0,10
221	492 066,87	4 267 943,94	0,10
222	491 874,08	4 267 858,93	0,10
223	491 679,63	4 267 772,48	0,10
224	491 079,33	4 267 513,15	0,10
225	490 944,81	4 267 453,86	0,10
226	490 453,34	4 267 239,87	0,10
227	489 818,97	4 266 960,17	0,10
228	489 683,17	4 266 899,05	0,10
229	489 539,00	4 266 834,91	0,10
230	489 337,89	4 266 728,75	0,10
231	489 210,60	4 266 660,75	0,10
232	489 080,76	4 266 593,28	0,10
233	488 878,29	4 266 484,79	0,10
234	488 824,89	4 266 430,85	0,10
235	488 723,36	4 266 323,67	0,10
236	488 684,62	4 266 252,26	0,10
237	488 652,57	4 266 191,08	0,10
238	488 618,19	4 266 041,24	0,10
239	488 587,03	4 265 896,14	0,10
240	488 587,04	4 265 826,64	0,10
241	488 585,64	4 265 750,13	0,10
242	488 570,09	4 265 596,60	0,10
243	488 417,72	4 263 952,17	0,10
244	488 331,70	4 263 006,41	0,10

245	488 218,08	4 261 788,04	0,10
246	488 148,74	4 260 958,62	0,10
247	488 144,92	4 260 887,77	0,10
248	488 140,41	4 260 735,87	0,10
249	488 137,73	4 260 659,54	0,10
250	488 160,26	4 260 274,26	0,10
251	488 168,45	4 260 121,22	0,10
252	488 211,81	4 259 371,32	0,10
253	488 215,69	4 259 297,08	0,10
254	488 220,82	4 259 222,27	0,10
255	488 236,97	4 258 923,83	0,10
256	488 242,02	4 258 846,33	0,10
257	488 245,68	4 258 771,60	0,10
258	488 254,46	4 258 624,26	0,10
259	488 295,84	4 257 873,11	0,10
260	488 310,28	4 257 651,57	0,10
261	488 319,44	4 257 500,32	0,10
262	488 327,46	4 257 349,63	0,10
263	488 334,35	4 257 202,45	0,10
264	488 349,45	4 256 900,44	0,10
265	488 362,80	4 256 677,17	0,10
266	488 372,38	4 256 525,59	0,10
267	488 384,88	4 256 373,75	0,10
268	488 398,25	4 256 227,14	0,10
269	488 410,97	4 256 079,33	0,10
270	488 429,39	4 255 882,19	0,10
271	488 445,31	4 255 754,83	0,10
272	488 465,76	4 255 615,69	0,10
273	488 485,69	4 255 481,30	0,10
274	488 507,40	4 255 356,35	0,10
275	488 531,54	4 255 223,41	0,10
276	488 626,50	4 254 628,47	0,10
277	488 701,48	4 254 177,37	0,10
278	488 714,86	4 254 091,47	0,10
279	488 746,85	4 253 870,64	0,10
280	488 778,83	4 253 664,48	0,10
281	488 788,94	4 253 607,09	0,10
282	488 836,68	4 253 311,54	0,10
283	488 899,33	4 252 933,89	0,10
284	488 920,48	4 252 937,14	0,10
285	488 917,47	4 252 958,46	0,10
286	488 857,80	4 253 315,03	0,10
287	488 821,98	4 253 535,19	0,10
288	488 810,05	4 253 610,62	0,10
289	488 799,94	4 253 668,01	0,10
290	488 768,02	4 253 873,78	0,10
291	488 736,03	4 254 094,63	0,10
292	488 712,08	4 254 242,85	0,10
293	488 679,97	4 254 438,26	0,10
294	488 626,85	4 254 759,02	0,10
295	488 552,64	4 255 226,96	0,10
296	488 506,82	4 255 484,69	0,10
297	488 486,94	4 255 618,72	0,10
298	488 457,98	4 255 824,31	0,10
299	488 450,66	4 255 884,54	0,10
300	488 438,92	4 256 006,29	0,10
301	488 393,72	4 256 527,15	0,10
302	488 384,16	4 256 678,42	0,10
303	488 362,70	4 257 051,65	0,10
304	488 345,39	4 257 422,23	0,10
305	488 331,63	4 257 652,99	0,10
306	488 312,45	4 257 946,52	0,10
307	488 300,57	4 258 171,20	0,10
308	488 271,69	4 258 700,28	0,10

309	488 267,05	4 258 772,80	0,10
310	488 263,38	4 258 847,55	0,10
311	488 249,70	4 259 072,13	0,10
312	488 242,18	4 259 223,56	0,10
313	488 237,06	4 259 298,37	0,10
314	488 229,19	4 259 447,19	0,10
315	488 219,90	4 259 595,30	0,10
316	488 198,36	4 259 974,85	0,10
317	488 159,15	4 260 659,80	0,10
318	488 170,10	4 260 957,29	0,10
319	488 181,64	4 261 108,92	0,10
320	488 201,22	4 261 335,32	0,10
321	488 226,40	4 261 634,90	0,10
322	488 266,85	4 262 087,06	0,10
323	488 302,71	4 262 466,63	0,10
324	488 359,46	4 263 074,99	0,10
325	488 381,62	4 263 307,96	0,10
326	488 439,04	4 263 950,33	0,10
327	488 445,21	4 264 024,52	0,10
328	488 452,35	4 264 095,13	0,10
329	488 465,69	4 264 251,27	0,10
330	488 487,27	4 264 481,48	0,10
331	488 541,92	4 265 067,66	0,10
332	488 562,28	4 265 290,15	0,10
333	488 607,02	4 265 748,80	0,10
334	488 608,44	4 265 826,45	0,10
335	488 608,43	4 265 893,90	0,10
336	488 639,09	4 266 036,63	0,10
337	488 672,78	4 266 183,54	0,10
338	488 703,50	4 266 242,20	0,10
339	488 740,85	4 266 311,02	0,10
340	488 840,24	4 266 415,94	0,10
341	488 891,27	4 266 467,49	0,10
342	489 022,72	4 266 537,95	0,10
343	489 154,60	4 266 607,77	0,10
344	489 287,84	4 266 677,54	0,10
345	489 422,61	4 266 749,49	0,10
346	489 548,35	4 266 815,64	0,10
347	489 968,24	4 267 002,55	0,10
348	490 775,72	4 267 357,23	0,10
349	491 063,86	4 266 722,95	0,10
350	491 064,56	4 266 617,49	0,10
351	491 067,32	4 266 193,89	0,10
352	491 039,80	4 266 196,20	0,10
353	490 901,79	4 266 218,69	0,10
354	490 900,89	4 266 222,97	0,10
355	490 878,95	4 266 218,38	0,10
356	490 883,59	4 266 196,20	0,10
357	490 893,89	4 266 198,35	0,10
358	490 896,60	4 266 197,86	0,10
359	491 037,15	4 266 174,95	0,10
360	491 075,59	4 266 171,72	0,10
361	491 088,60	4 266 166,60	0,10
362	491 306,15	4 266 023,85	0,10
363	491 446,67	4 265 929,79	0,10
364	491 711,06	4 265 737,73	0,10
365	491 967,91	4 265 583,02	0,10
366	492 334,32	4 265 552,05	0,10
367	492 453,32	4 265 543,17	0,10
368	492 501,44	4 265 539,28	0,10
369	492 535,25	4 265 535,48	0,10
370	492 601,85	4 265 526,86	0,10
371	492 661,60	4 265 523,89	0,10
372	492 898,28	4 265 420,08	0,10

373	492 956,92	4 265 396,70		0,10	
374	493 015,74	4 265 369,58		0,10	
375	493 402,20	4 265 200,62		0,10	
376	493 506,22	4 265 155,40		0,10	
377	493 035,51	4 263 602,45		0,10	
378	493 017,61	4 263 543,85		0,10	
379	492 991,80	4 263 355,07		0,10	
380	492 935,68	4 262 935,81		0,10	
381	492 893,21	4 262 632,07		0,10	
382	492 877,65	4 262 525,06		0,10	
383	492 866,46	4 262 437,35		0,10	
384	492 852,47	4 262 444,71		0,10	
385	492 853,20	4 262 446,51		0,10	
386	492 832,97	4 262 454,81		0,10	
387	492 824,15	4 262 433,34		0,10	
388	492 842,24	4 262 425,91		0,10	
389	492 865,02	4 262 413,93		0,10	
390	492 875,97	4 262 304,56		0,10	
391	492 873,77	4 262 303,97		0,10	
392	492 878,63	4 262 285,88		0,10	
393	492 917,68	4 262 058,03		0,10	
394	492 935,90	4 261 950,40		0,10	
395	492 955,74	4 261 916,39		0,10	
396	492 954,66	4 261 915,72		0,10	
397	492 966,19	4 261 896,93		0,10	
398	492 985,75	4 261 908,93		0,10	
399	492 956,36	4 261 957,79		0,10	
400	492 910,16	4 262 229,88		0,10	
401	492 899,96	4 262 288,10		0,10	
402	492 901,74	4 262 288,57		0,10	
403	492 897,53	4 262 304,29		0,10	
404	492 887,68	4 262 401,76		0,10	
405	492 942,74	4 262 372,97		0,10	
406	493 079,96	4 262 300,21		0,10	
407	493 152,31	4 262 277,45		0,10	
408	493 168,43	4 262 270,63		0,10	
409	493 177,35	4 262 291,70		0,10	
410	493 157,03	4 262 300,30		0,10	
411	493 156,31	4 262 298,61		0,10	
412	493 088,62	4 262 319,91		0,10	
413	493 072,39	4 262 329,12		0,10	
414	492 886,66	4 262 426,63		0,10	
415	492 898,86	4 262 522,15		0,10	
416	492 936,98	4 262 788,21		0,10	
417	492 946,53	4 262 856,65		0,10	
418	493 057,64	4 262 857,50		0,10	
419	493 093,56	4 262 851,19		0,10	
420	493 088,65	4 262 762,02		0,10	
421	493 517,89	4 262 735,50		0,10	
422	493 523,80	4 262 825,25		0,10	
423	493 587,12	4 262 821,44		0,10	
424	493 960,00	4 262 714,17		0,10	
425	494 202,33	4 262 639,38		0,10	
426	494 508,98	4 262 544,11		0,10	
427	494 630,51	4 262 506,52		0,10	
428	495 571,02	4 262 851,49		0,10	
429	495 591,36	4 262 856,89		0,10	
1	495 585,43	4 262 879,23		0,10	
3. Сведения о характерных точках части (частей) границы объекта					
1	2	3	4	5	6
—	—	—	—	—	—

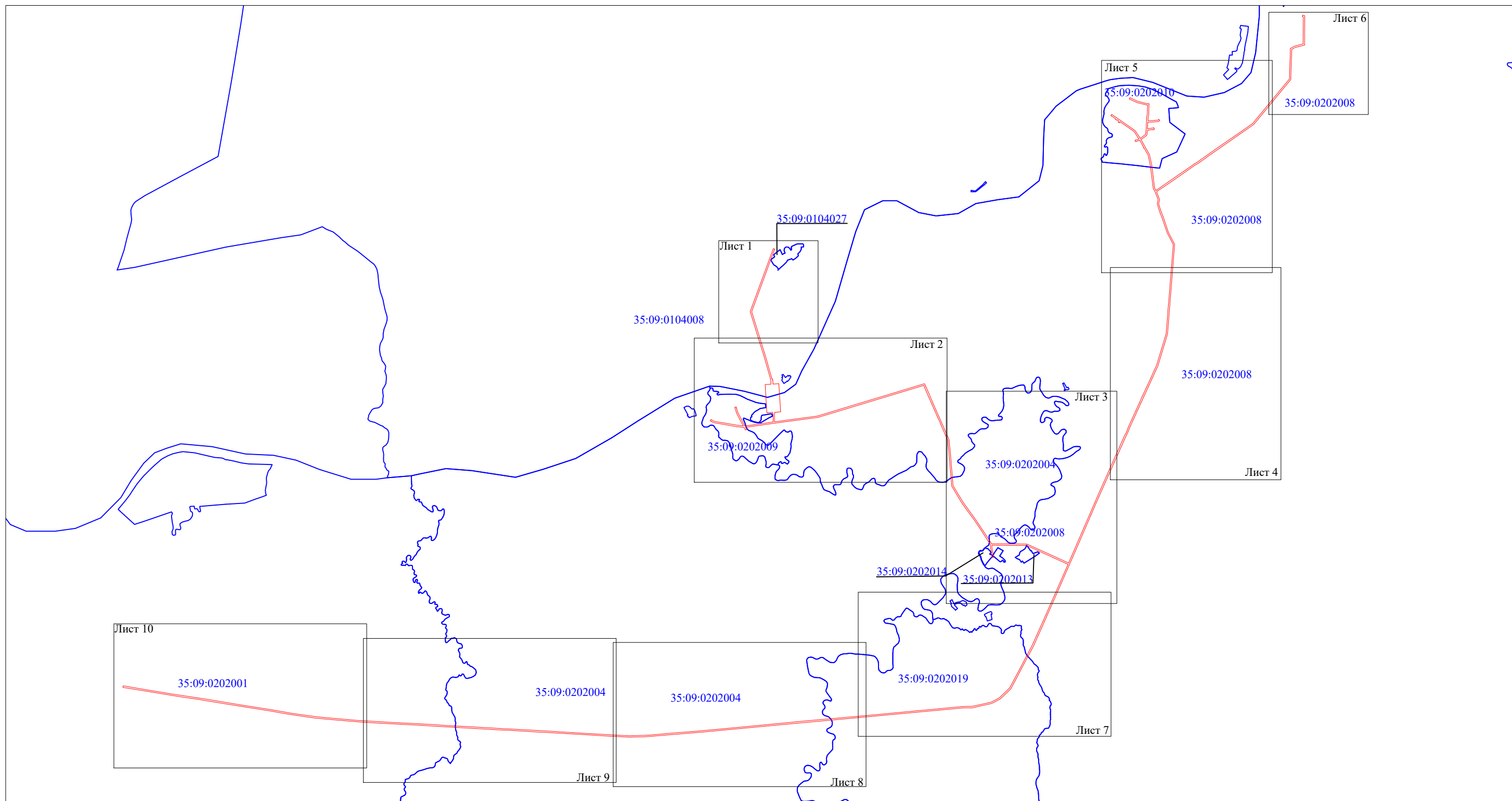
**Схема расположения границ публичного сервитута
"ВЛ-10кВ "Бобровское"**

Утверждена
Постановлением Администрации
Нюксенского муниципального округа
от _____ № _____

Кадастровые номера земельных участков, в отношении которых испрашивается публичный сервитут: 35:09:0000000:656; 35:09:0202001:164; 35:09:0202001:166;
35:09:0202001:168; 35:09:0202004:264; 35:09:0202004:266; 35:09:0202004:268; 35:09:0202008:76; 35:09:0202008:534; 35:09:0202008:535; 35:09:0202008:536;
35:09:0202008:538; 35:09:0202008:539; 35:09:0202008:659; 35:09:0202009:165; 35:09:0202010:71; 35:09:0202010:476; 35:09:0202011:1; 35:09:0202019:2, земли кадастровых
кварталов: 35:09:0104008; 35:09:0104027; 35:09:0202001; 35:09:0202004; 35:09:0202008; 35:09:0202009; 35:09:0202010; 35:09:0202013; 35:09:0202014; 35:09:0202019.

Площадь испрашиваемого публичного сервитута: 913 725 кв.м.

Каталог координат: Приложение 1 на 8 листах



Масштаб 1:60 000

Используемые условные знаки и обозначения:

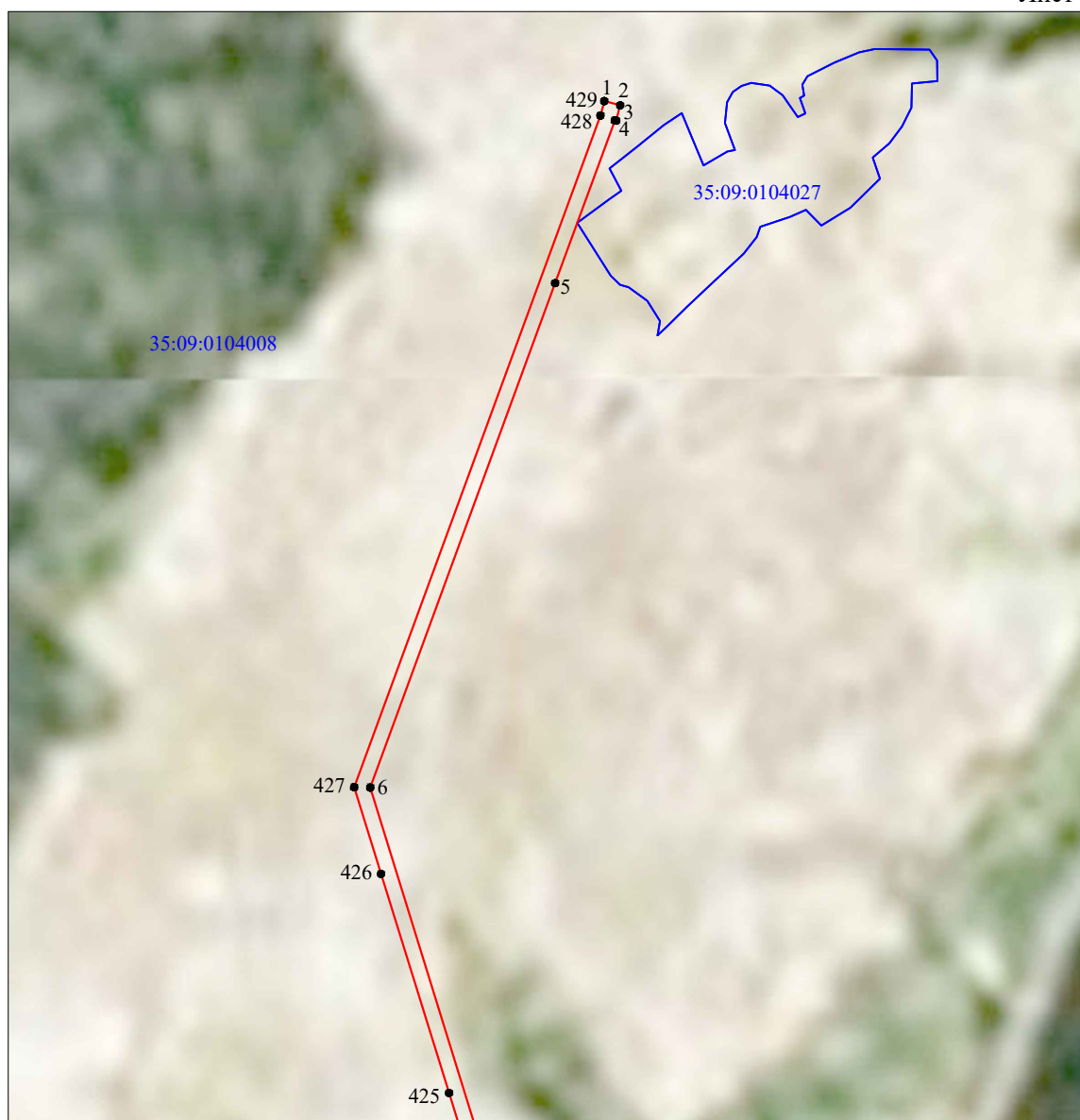
- граница публичного сервитута;
- граница кадастрового квартала;
- 35:09:0202008 - номер кадастрового квартала.

Подпись _____ С.И. Лукьянов
"13" июня 2024 г.







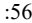

*Схема расположения границ публичного сервитута
"ВЛ-10кВ "Бобровское"*

Лист 1

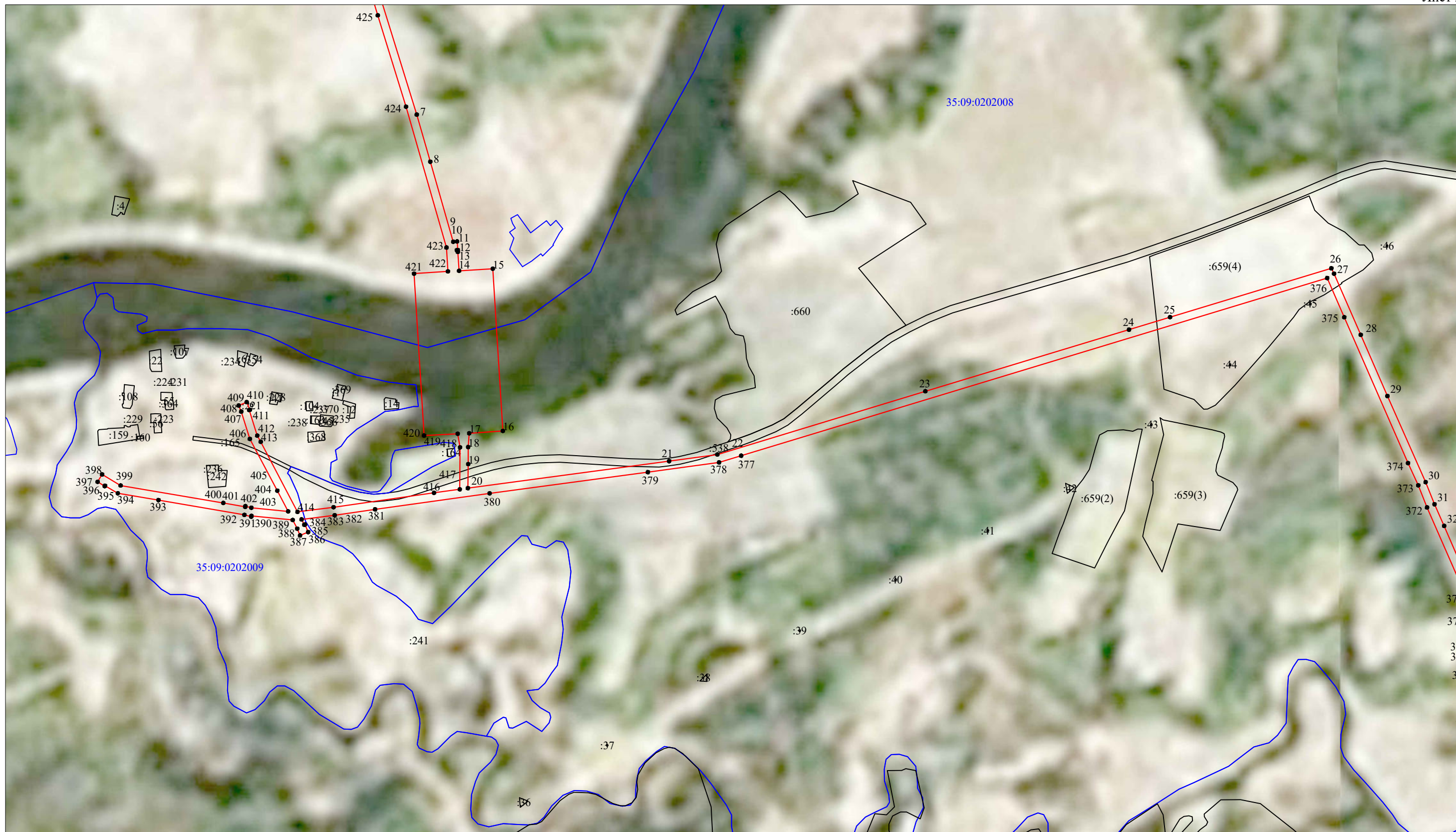


Масштаб 1:10 000

Используемые условные знаки и обозначения:

-  - граница публичного сервитута;
-  1 - характерная точка границ публичного сервитута, установленная при проведении кадастровых работ;
-  - существующая часть границы, имеющиеся в ЕГРН сведения о которой достаточны для определения ее местоположения;
-  - граница кадастрового квартала;
-  :56 - кадастровый номер земельного участка, сведения о котором содержатся в ЕГРН;
-  35:09:0202008 - номер кадастрового квартала.

**Схема расположения границ публичного сервитута
"ВЛ-10кВ "Бобровское"**



Масштаб 1:10 000

Используемые условные знаки и обозначения:

- - граница публичного сервитута;
- 1 - характерная точка границ публичного сервитута, установленная при проведении кадастровых работ;
- - существующая часть границы, имеющиеся в ЕГРН сведения о которой достаточны для определения ее местоположения;
- - граница кадастрового квартала;
- :56 - кадастровый номер земельного участка, сведения о котором содержатся в ЕГРН;
- 35:09:0202008 - номер кадастрового квартала.

Схема расположения границ публичного сервитута
"ВЛ-10кВ "Бобровское"



Масштаб 1:10 000

Используемые условные знаки и обозначения:





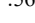

- - граница публичного сервитута;
- 1 - характерная точка границ публичного сервитута, установленная при проведении кадастровых работ;
- - существующая часть границы, имеющиеся в ЕГРН сведения о которой достаточны для определения ее местоположения;
- (blue) - граница кадастрового квартала;
- :56 - кадастровый номер земельного участка, сведения о котором содержатся в ЕГРН;
- 35:09:0202008 - номер кадастрового квартала.

Схема расположения границ публичного сервитута
"ВЛ-10кВ "Бобровское"

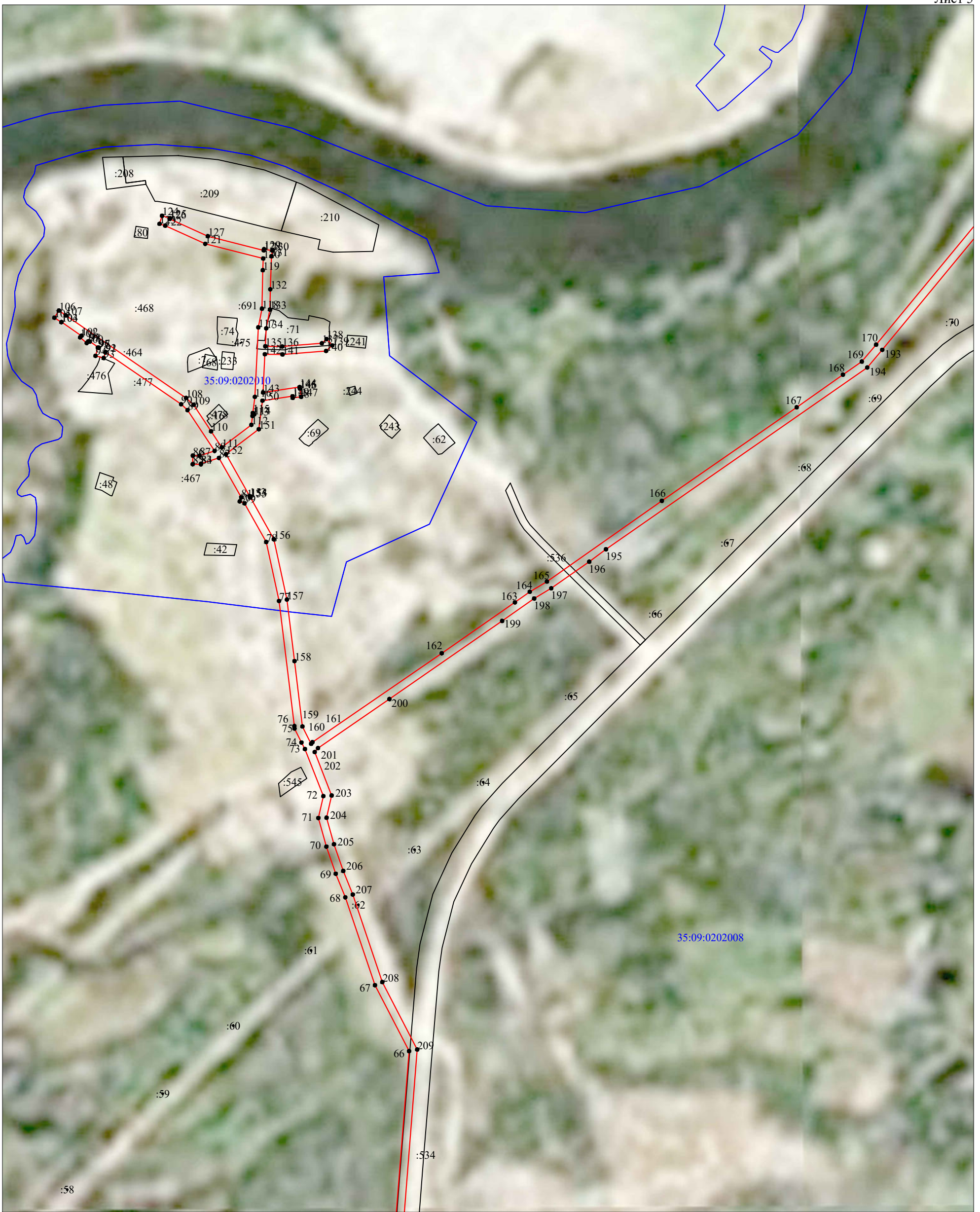


Масштаб 1:10 000

Используемые условные знаки и обозначения:

-  - граница публичного сервитута;
-  1 - характерная точка границ публичного сервитута, установленная при проведении кадастровых работ;
-  - существующая часть границы, имеющиеся в ЕГРН сведения о которой достаточны для определения ее местоположения;
-  - граница кадастрового квартала;
-  :56 - кадастровый номер земельного участка, сведения о котором содержатся в ЕГРН;
-  35:09:0202008 - номер кадастрового квартала.

**Схема расположения границ публичного сервитута
"ВЛ-10кВ "Бобровское"**



Масштаб 1:10 000

Используемые условные знаки и обозначения:

- - граница публичного сервитута;
- 1 - характерная точка границ публичного сервитута, установленная при проведении кадастровых работ;
- - существующая часть границы, имеющиеся в ЕГРН сведения о которой достаточны для определения ее местоположения;
- (blue) - граница кадастрового квартала;
- :56 - кадастровый номер земельного участка, сведения о котором содержатся в ЕГРН;
- 35:09:0202008 - номер кадастрового квартала.

Схема расположения границ публичного сервитута
"ВЛ-10кВ "Бобровское"

Лист 6

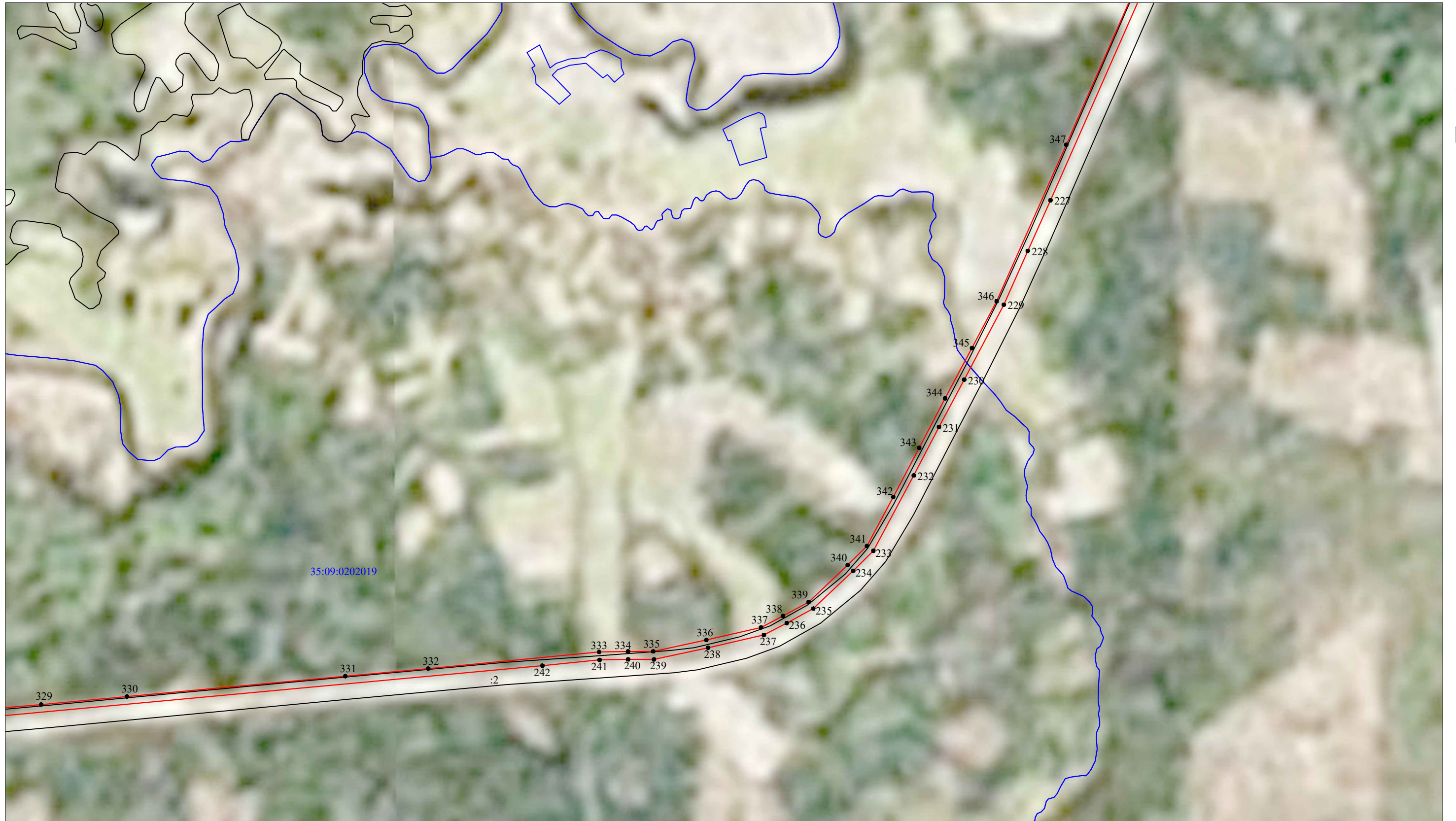


Масштаб 1:10 000

Используемые условные знаки и обозначения:

- - граница публичного сервитута;
- 1 - характерная точка границ публичного сервитута, установленная при проведении кадастровых работ;
- - существующая часть границы, имеющиеся в ЕГРН сведения о которой достаточны для определения ее местоположения;
- - граница кадастрового квартала;
- :56 - кадастровый номер земельного участка, сведения о котором содержатся в ЕГРН;
- 35:09:0202008 - номер кадастрового квартала.

Схема расположения границ публичного сервитута
"ВЛ-10кВ "Бобровское"



Масштаб 1:10 000

Используемые условные знаки и обозначения:



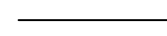
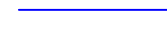
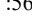

-  - граница публичного сервитута;
-  1 - характерная точка границ публичного сервитута, установленная при проведении кадастровых работ;
-  - существующая часть границы, имеющиеся в ЕГРН сведения о которой достаточны для определения ее местоположения;
-  - граница кадастрового квартала;
-  :56 - кадастровый номер земельного участка, сведения о котором содержатся в ЕГРН;
-  35:09:0202008 - номер кадастрового квартала.

Схема расположения границ публичного сервитута
"ВЛ-10кВ "Бобровское"



Масштаб 1:10 000

Используемые условные знаки и обозначения:

- - граница публичного сервитута;
- 1 - характерная точка границ публичного сервитута, установленная при проведении кадастровых работ;
- - существующая часть границы, имеющиеся в ЕГРН сведения о которой достаточны для определения ее местоположения;
- - граница кадастрового квартала;
- :56 - кадастровый номер земельного участка, сведения о котором содержатся в ЕГРН;
- 35:09:0202008 - номер кадастрового квартала.

Схема расположения границ публичного сервитута
"ВЛ-10кВ "Бобровское"



Масштаб 1:10 000

Используемые условные знаки и обозначения:

- - граница публичного сервитута;
- 1 - характерная точка границ публичного сервитута, установленная при проведении кадастровых работ;
- - существующая часть границы, имеющиеся в ЕГРН сведения о которой достаточны для определения ее местоположения;
- - граница кадастрового квартала;
- :56 - кадастровый номер земельного участка, сведения о котором содержатся в ЕГРН;
- 35:09:0202008 - номер кадастрового квартала.

Схема расположения границ публичного сервитута
"ВЛ-10кВ "Бобровское"



Масштаб 1:10 000

Используемые условные знаки и обозначения:

- - граница публичного сервитута;
- 1 - характерная точка границ публичного сервитута, установленная при проведении кадастровых работ;
- - существующая часть границы, имеющиеся в ЕГРН сведения о которой достаточны для определения ее местоположения;
- - граница кадастрового квартала;
- :56 - кадастровый номер земельного участка, сведения о котором содержатся в ЕГРН;
- 35:09:0202008 - номер кадастрового квартала.

ТЕКСТОВОЕ ОПИСАНИЕ

местоположения границ населенных пунктов, территориальных зон

Прохождение границы		Описание прохождения границы
от точки	до точки	
1	2	3
—	—	—