

**Схема расположения границ публичного сервитута  
"Подстанция 35/10 кВ "Нюксеница" (ВЛ-10 кВ Сельменьга)"**

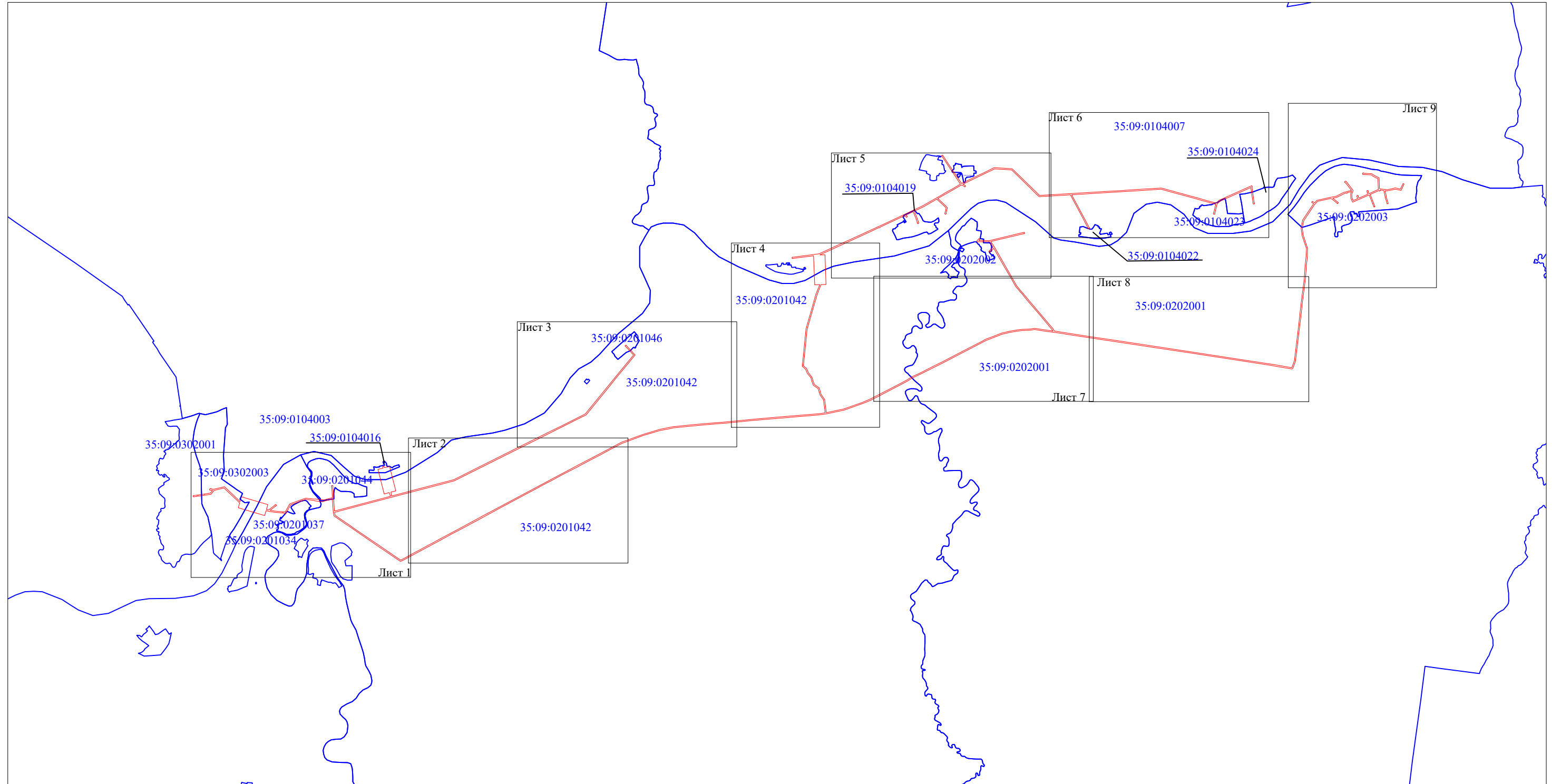
Утверждена  
Постановлением Администрации  
Нюксенского муниципального округа  
от \_\_\_\_\_ № \_\_\_\_\_

Кадастровые номера земельных участков, в отношении которых испрашивается публичный сервитут: 35:09:0000000:453; 35:09:0000000:454; 35:09:0000000:628; 35:09:0104007:610; 35:09:0104007:611; 35:09:0201034:263; 35:09:0201034:265; 35:09:0201034:381; 35:09:0201037:59; 35:09:0201042:6; 35:09:0201042:7; 35:09:0201042:8; 35:09:0201042:9; 35:09:0201042:383; 35:09:0201042:384; 35:09:0201042:398; 35:09:0201046:3; 35:09:0201046:4; 35:09:0202001:11; 35:09:0202001:115; 35:09:0202001:164; 35:09:0202001:168; 35:09:0202001:280; 35:09:0202002:42; 35:09:0202003:65; 35:09:0202003:86; 35:09:0202003:89; 35:09:0202003:96; 35:09:0202003:100; 35:09:0202003:107; 35:09:0202003:524; 35:09:0202003:528; 35:09:0202003:590; 35:09:0202003:810; 35:09:0202003:811; 35:09:0202003:850; 35:09:0202003:858; 35:09:0202003:867; 35:09:0302003:1463; 35:09:0302003:1865; 35:09:0302001:185; 35:09:0302001:204; 35:09:0302001:469; 35:09:0302001:471; 35:09:0302001:472; 35:09:0302001:473; 35:09:0302001:474; 35:09:0302003:18; 35:09:0302003:70; 35:09:0302003:258; 35:09:0302003:259; 35:09:0302003:260; 35:09:0302003:261; 35:09:0302003:397; 35:09:0302003:398; 35:09:0302003:398; 35:09:0302003:595; 35:09:0302003:1468; 35:09:0302003:1469; 35:09:0302003:1611; 35:09:0302003:1774; 35:09:0302003:1843; 35:09:0302003:1854; 35:09:0302003:2067; 35:09:0302003:2074, земли кадастровых кварталов: 35:09:0104003; 35:09:0104007; 35:09:0104016; 35:09:0104019; 35:09:0104021; 35:09:0104022; 35:09:0104023; 35:09:0104024; 35:09:0201034; 35:09:0201037; 35:09:0201042; 35:09:0201044; 35:09:0201046; 35:09:0202001; 35:09:0202002; 35:09:0202003; 35:09:0302001; 35:09:0302003.

Площадь испрашиваемого публичного сервитута: 1 375 029 кв.м.




Каталог координат: Приложение 1 на 12 листах

**Схема расположения листов**



Масштаб 1:70 000

Используемые условные знаки и обозначения:

-  - граница публичного сервитута;
-  - граница кадастрового квартала;
-  - номер кадастрового квартала.

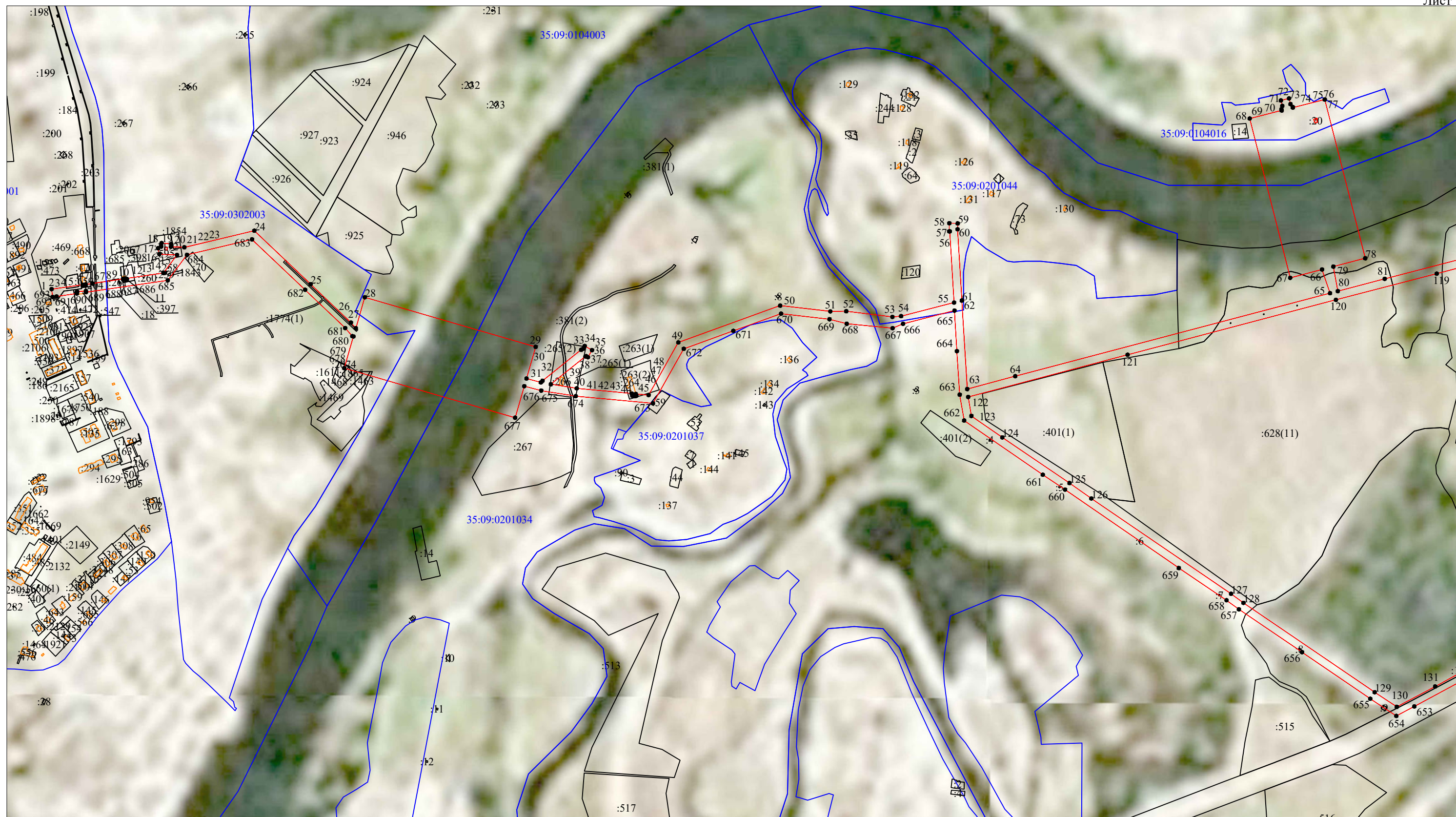
Подпись \_\_\_\_\_



С.И. Лукьянов

"11" июня 2024 г.

**Схема расположения границ публичного сервитута  
"Подстанция 35/10 кВ "Нюксеница" (ВЛ-10 кВ Сельменьга)"**



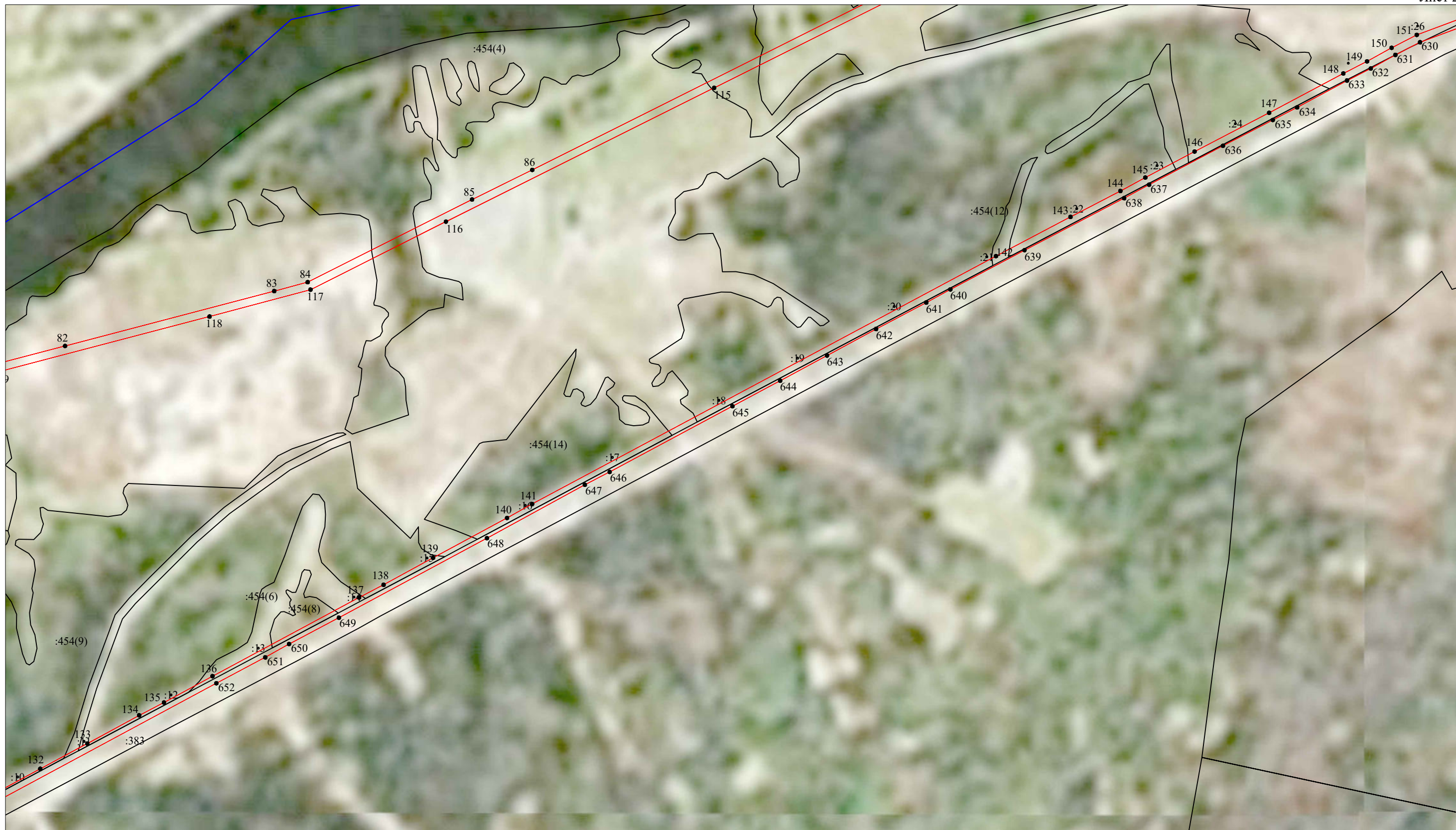
Масштаб 1:10000

Используемые условные знаки и обозначения:

- - граница публичного сервитута;
- 1 - характерная точка границ публичного сервитута, установленная при проведении кадастровых работ;
- - существующая часть границы, имеющиеся в ЕГРН сведения о которой достаточны для определения ее местоположения;
- - граница кадастрового квартала;
- :56 - кадастровый номер земельного участка, сведения о котором содержатся в ЕГРН;
- 35:09:0201042 - номер кадастрового квартала.

Схема расположения границ публичного сервитута  
"Подстанция 35/10 кВ "Нюксеница" (ВЛ-10 кВ Сельменьга)"

Лист 2



Масштаб 1:10000

Используемые условные знаки и обозначения:

- - граница публичного сервитута;
- 1 - характерная точка границ публичного сервитута, установленная при проведении кадастровых работ;
- - существующая часть границы, имеющиеся в ЕГРН сведения о которой достаточны для определения ее местоположения;
- - граница кадастрового квартала;
- :56 - кадастровый номер земельного участка, сведения о котором содержатся в ЕГРН;
- 35:09:0201042 - номер кадастрового квартала.

Схема расположения границ публичного сервитута  
 "Подстанция 35/10 кВ "Нюксеница" (ВЛ-10 кВ Сельменьга)"



Масштаб 1:10000

Используемые условные знаки и обозначения:

- - граница публичного сервитута;
- 1 - характерная точка границ публичного сервитута, установленная при проведении кадастровых работ;
- - существующая часть границы, имеющиеся в ЕГРН сведения о которой достаточны для определения ее местоположения;
- - граница кадастрового квартала;
- :56 - кадастровый номер земельного участка, сведения о котором содержатся в ЕГРН;
- 35:09:0201042 - номер кадастрового квартала.

Схема расположения границ публичного сервитута  
"Подстанция 35/10 кВ "Нюксеница" (ВЛ-10 кВ Сельменьга)"

Лист 4



Масштаб 1:10000

Используемые условные знаки и обозначения:


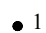


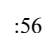
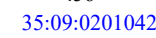
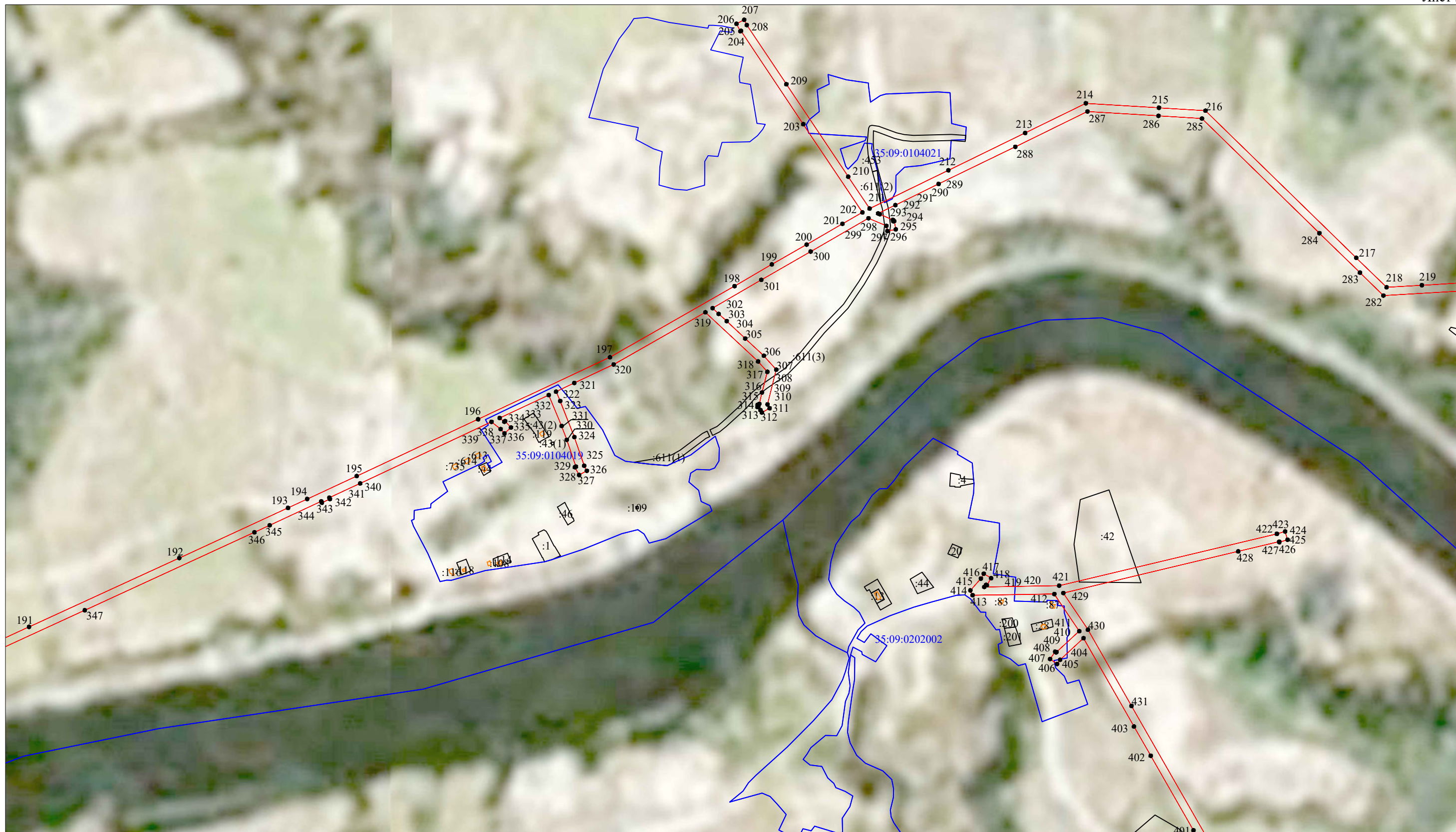
-  - граница публичного сервитута;
-  1 - характерная точка границ публичного сервитута, установленная при проведении кадастровых работ;
-  - существующая часть границы, имеющиеся в ЕГРН сведения о которой достаточны для определения ее местоположения;
-  - граница кадастрового квартала;
-  :56 - кадастровый номер земельного участка, сведения о котором содержатся в ЕГРН;
-  35:09:0201042 - номер кадастрового квартала.

Схема расположения границ публичного сервитута  
 "Подстанция 35/10 кВ "Нюксеница" (ВЛ-10 кВ Сельменьга)"



Масштаб 1:10000

Используемые условные знаки и обозначения:

- - граница публичного сервитута;
- 1 - характерная точка границ публичного сервитута, установленная при проведении кадастровых работ;
- - существующая часть границы, имеющиеся в ЕГРН сведения о которой достаточны для определения ее местоположения;
- - граница кадастрового квартала;
- :56 - кадастровый номер земельного участка, сведения о котором содержатся в ЕГРН;
- 35:09:0201042 - номер кадастрового квартала.

**Схема расположения границ публичного сервитута  
"Подстанция 35/10 кВ "Нюксеница" (ВЛ-10 кВ Сельменьга)"**



Масштаб 1:10000

Используемые условные знаки и обозначения:

- - граница публичного сервитута;
- 1 - характерная точка границ публичного сервитута, установленная при проведении кадастровых работ;
- - существующая часть границы, имеющиеся в ЕГРН сведения о которой достаточны для определения ее местоположения;
- - граница кадастрового квартала;
- :56 - кадастровый номер земельного участка, сведения о котором содержатся в ЕГРН;
- 35:09:0201042 - номер кадастрового квартала.

Схема расположения границ публичного сервитута  
"Подстанция 35/10 кВ "Нюксеница" (ВЛ-10 кВ Сельменьга)"



Масштаб 1:10000

Используемые условные знаки и обозначения:

- - граница публичного сервитута;
- 1 - характерная точка границ публичного сервитута, установленная при проведении кадастровых работ;
- - существующая часть границы, имеющиеся в ЕГРН сведения о которой достаточны для определения ее местоположения;
- - граница кадастрового квартала;
- :56 - кадастровый номер земельного участка, сведения о котором содержатся в ЕГРН;
- 35:09:0201042 - номер кадастрового квартала.







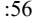

Схема расположения границ публичного сервитута  
"Подстанция 35/10 кВ "Нюксеница" (ВЛ-10 кВ Сельменьга)"

Лист 8



Масштаб 1:10000

Используемые условные знаки и обозначения:

-  - граница публичного сервитута;
-  1 - характерная точка границ публичного сервитута, установленная при проведении кадастровых работ;
-  - существующая часть границы, имеющиеся в ЕГРН сведения о которой достаточны для определения ее местоположения;
-  - граница кадастрового квартала;
-  :56 - кадастровый номер земельного участка, сведения о котором содержатся в ЕГРН;
-  35:09:0201042 - номер кадастрового квартала.

**Схема расположения границ публичного сервитута  
"Подстанция 35/10 кВ "Нюксеница" (ВЛ-10 кВ Сельменьга)"**



Масштаб 1:10000

Используемые условные знаки и обозначения:

- - граница публичного сервитута;
- 1 - характерная точка границ публичного сервитута, установленная при проведении кадастровых работ;
- - существующая часть границы, имеющиеся в ЕГРН сведения о которой достаточны для определения ее местоположения;
- - граница кадастрового квартала;
- :56 - кадастровый номер земельного участка, сведения о котором содержатся в ЕГРН;
- 35:09:0201042 - номер кадастрового квартала.

Система координат МСК-35, зона 4			
Метод определения координат характерных точек границ - Аналитический метод			
Площадь публичного сервитута 1 375 029 кв. м.			
Обозначение характерных точек границы	Координаты, м		Средняя квадратическая погрешность определения координат характерных точек границ
	X, м	Y, м	
1	486 673,00	4 233 626,92	0,1
2	486 684,76	4 233 711,26	0,1
3	486 682,20	4 233 711,42	0,1
4	486 682,69	4 233 719,26	0,1
5	486 685,85	4 233 719,06	0,1
6	486 688,44	4 233 737,67	0,1
7	486 700,68	4 233 820,90	0,1
8	486 698,53	4 233 821,34	0,1
9	486 699,65	4 233 826,95	0,1
10	486 698,30	4 233 827,23	0,1
11	486 699,10	4 233 831,14	0,1
12	486 700,45	4 233 830,87	0,1
13	486 699,96	4 233 828,34	0,1
14	486 701,72	4 233 827,98	0,1
15	486 716,74	4 233 930,19	0,1
16	486 765,66	4 233 967,14	0,1
17	486 767,66	4 233 919,00	0,1
18	486 783,84	4 233 915,51	0,1
19	486 788,29	4 233 924,35	0,1
20	486 797,88	4 233 925,25	0,1
21	486 795,43	4 233 951,22	0,1
22	486 787,78	4 233 950,50	0,1
23	486 786,24	4 233 986,87	0,1
24	486 831,27	4 234 176,73	0,1
25	486 686,62	4 234 329,18	0,1
26	486 582,37	4 234 438,48	0,1
27	486 567,16	4 234 451,83	0,1
28	486 651,01	4 234 476,18	0,1
29	486 516,47	4 234 939,47	0,1
30	486 430,71	4 234 914,57	0,1
31	486 420,31	4 234 953,52	0,1
32	486 424,73	4 234 958,03	0,1
33	486 508,58	4 235 062,67	0,1
34	486 511,24	4 235 067,86	0,1
35	486 518,96	4 235 072,29	0,1
36	486 507,56	4 235 092,18	0,1
37	486 488,49	4 235 081,25	0,1
38	486 491,43	4 235 076,13	0,1
39	486 490,50	4 235 074,31	0,1
40	486 415,42	4 234 980,57	0,1
41	486 404,08	4 235 050,70	0,1
42	486 390,19	4 235 199,64	0,1
43	486 384,01	4 235 201,35	0,1
44	486 385,75	4 235 207,54	0,1
45	486 382,81	4 235 208,35	0,1
46	486 383,93	4 235 212,33	0,1
47	486 389,14	4 235 210,89	0,1
48	486 385,90	4 235 245,63	0,1
49	486 528,59	4 235 326,11	0,1
50	486 628,43	4 235 602,20	0,1
51	486 612,66	4 235 738,33	0,1
52	486 613,19	4 235 781,46	0,1
53	486 597,68	4 235 906,51	0,1
54	486 599,79	4 235 930,11	0,1

55	486 636,56	4 236 073,68	0,1
56	486 829,54	4 236 062,22	0,1
57	486 829,58	4 236 060,43	0,1
58	486 851,60	4 236 060,93	0,1
59	486 851,09	4 236 083,58	0,1
60	486 835,14	4 236 083,34	0,1
61	486 641,98	4 236 094,79	0,1
62	486 641,99	4 236 094,84	0,1
63	486 402,25	4 236 109,41	0,1
64	486 437,00	4 236 239,58	0,1
65	486 662,02	4 237 092,98	0,1
66	486 726,21	4 237 071,37	0,1
67	486 703,71	4 236 985,02	0,1
68	487 135,39	4 236 875,28	0,1
69	487 157,26	4 236 961,86	0,1
70	487 160,04	4 236 961,15	0,1
71	487 169,55	4 236 963,59	0,1
72	487 184,36	4 236 959,82	0,1
73	487 189,98	4 236 981,90	0,1
74	487 174,59	4 236 985,82	0,1
75	487 166,85	4 236 991,72	0,1
76	487 164,93	4 236 992,20	0,1
77	487 186,80	4 237 078,79	0,1
78	486 756,72	4 237 188,44	0,1
79	486 734,20	4 237 102,02	0,1
80	486 667,60	4 237 114,11	0,1
81	486 700,94	4 237 241,22	0,1
82	486 784,96	4 237 565,63	0,1
83	486 930,74	4 238 121,26	0,1
84	486 954,61	4 238 210,03	0,1
85	487 174,14	4 238 646,64	0,1
86	487 252,69	4 238 806,48	0,1
87	487 818,86	4 239 937,51	0,1
88	487 888,34	4 240 080,03	0,1
89	487 924,90	4 240 150,53	0,1
90	488 033,31	4 240 368,37	0,1
91	488 109,76	4 240 519,10	0,1
92	488 156,44	4 240 556,60	0,1
93	488 659,10	4 240 967,48	0,1
94	488 835,35	4 241 110,87	0,1
95	489 144,68	4 241 365,92	0,1
96	489 287,15	4 241 231,81	0,1
97	489 286,53	4 241 231,17	0,1
98	489 303,01	4 241 216,08	0,1
99	489 319,02	4 241 232,98	0,1
100	489 302,30	4 241 247,31	0,1
101	489 302,11	4 241 247,12	0,1
102	489 145,45	4 241 394,22	0,1
103	489 013,01	4 241 285,32	0,1
104	488 946,95	4 241 230,31	0,1
105	488 763,77	4 241 079,50	0,1
106	488 576,53	4 240 927,17	0,1
107	488 398,34	4 240 781,70	0,1
108	488 219,80	4 240 636,05	0,1
109	488 092,85	4 240 533,05	0,1
110	488 014,17	4 240 377,95	0,1
111	487 905,83	4 240 160,23	0,1
112	487 869,20	4 240 089,61	0,1
113	487 799,70	4 239 947,05	0,1
114	487 726,19	4 239 801,74	0,1
115	487 470,98	4 239 289,62	0,1

116	487 115,38	4 238 577,23	0,1
117	486 934,52	4 238 217,70	0,1
118	486 863,15	4 237 949,40	0,1
119	486 714,96	4 237 382,34	0,1
120	486 644,08	4 237 108,96	0,1
121	486 495,19	4 236 544,26	0,1
122	486 380,78	4 236 112,05	0,1
123	486 329,32	4 236 120,71	0,1
124	486 271,03	4 236 204,47	0,1
125	486 147,35	4 236 386,74	0,1
126	486 105,55	4 236 445,97	0,1
127	485 847,31	4 236 824,63	0,1
128	485 822,76	4 236 858,22	0,1
129	485 580,62	4 237 213,99	0,1
130	485 541,07	4 237 273,99	0,1
131	485 596,00	4 237 378,12	0,1
132	485 662,00	4 237 499,86	0,1
133	485 728,91	4 237 624,82	0,1
134	485 803,77	4 237 762,65	0,1
135	485 837,79	4 237 828,41	0,1
136	485 907,91	4 237 957,26	0,1
137	486 116,78	4 238 346,56	0,1
138	486 150,67	4 238 411,63	0,1
139	486 222,15	4 238 543,05	0,1
140	486 328,14	4 238 739,44	0,1
141	486 365,21	4 238 806,05	0,1
142	487 023,64	4 240 037,92	0,1
143	487 127,95	4 240 235,76	0,1
144	487 196,59	4 240 368,33	0,1
145	487 232,35	4 240 434,51	0,1
146	487 301,44	4 240 565,34	0,1
147	487 404,34	4 240 763,28	0,1
148	487 508,97	4 240 960,41	0,1
149	487 541,04	4 241 023,27	0,1
150	487 577,01	4 241 088,65	0,1
151	487 611,36	4 241 155,38	0,1
152	487 747,19	4 241 523,08	0,1
153	487 836,44	4 241 824,36	0,1
154	487 885,29	4 242 061,81	0,1
155	487 905,40	4 242 273,58	0,1
156	487 919,83	4 242 415,58	0,1
157	487 935,54	4 242 582,79	0,1
158	487 957,15	4 242 842,12	0,1
159	487 968,93	4 242 985,55	0,1
160	488 022,59	4 243 534,82	0,1
161	488 062,61	4 244 016,23	0,1
162	488 098,39	4 244 451,64	0,1
163	488 111,12	4 244 594,11	0,1
164	488 119,24	4 244 668,60	0,1
165	488 126,66	4 244 732,94	0,1
166	488 355,32	4 244 701,90	0,1
167	488 440,55	4 244 642,13	0,1
168	488 554,80	4 244 608,81	0,1
169	488 612,20	4 244 525,59	0,1
170	488 682,93	4 244 497,36	0,1
171	488 747,32	4 244 479,93	0,1
172	488 820,21	4 244 419,27	0,1
173	488 893,49	4 244 387,35	0,1
174	488 945,30	4 244 329,01	0,1
175	489 115,00	4 244 346,04	0,1
176	489 599,59	4 244 395,35	0,1

177	489 959,82	4 244 497,56	0,1
178	490 204,02	4 244 567,08	0,1
179	490 378,95	4 244 635,93	0,1
180	490 375,73	4 244 547,66	0,1
181	490 888,14	4 244 528,93	0,1
182	490 872,52	4 244 410,06	0,1
183	490 847,78	4 244 218,32	0,1
184	490 842,01	4 244 174,56	0,1
185	490 841,50	4 244 174,60	0,1
186	490 839,78	4 244 152,33	0,1
187	490 862,73	4 244 150,56	0,1
188	490 864,44	4 244 172,83	0,1
189	490 863,38	4 244 172,92	0,1
190	490 922,30	4 244 624,94	0,1
191	491 048,44	4 244 901,14	0,1
192	491 230,78	4 245 299,42	0,1
193	491 363,52	4 245 587,52	0,1
194	491 387,13	4 245 638,26	0,1
195	491 447,94	4 245 769,70	0,1
196	491 598,54	4 246 091,31	0,1
197	491 762,72	4 246 440,70	0,1
198	491 951,31	4 246 770,90	0,1
199	492 008,75	4 246 869,55	0,1
200	492 061,39	4 246 961,87	0,1
201	492 116,39	4 247 056,86	0,1
202	492 146,66	4 247 109,85	0,1
203	492 380,35	4 246 953,04	0,1
204	492 627,70	4 246 788,00	0,1
205	492 626,74	4 246 786,12	0,1
206	492 646,54	4 246 775,99	0,1
207	492 656,96	4 246 796,36	0,1
208	492 643,25	4 246 803,38	0,1
209	492 486,17	4 246 908,30	0,1
210	492 241,29	4 247 072,20	0,1
211	492 156,82	4 247 128,82	0,1
212	492 258,40	4 247 337,61	0,1
213	492 357,19	4 247 540,99	0,1
214	492 435,75	4 247 701,88	0,1
215	492 423,89	4 247 895,69	0,1
216	492 416,18	4 248 018,97	0,1
217	492 026,30	4 248 418,44	0,1
218	491 948,18	4 248 498,82	0,1
219	491 953,59	4 248 592,43	0,1
220	491 971,00	4 248 891,13	0,1
221	492 023,75	4 249 782,44	0,1
222	492 031,88	4 249 910,08	0,1
223	492 038,55	4 250 016,59	0,1
224	492 059,39	4 250 339,47	0,1
225	492 065,89	4 250 443,59	0,1
226	492 077,36	4 250 636,21	0,1
227	491 938,62	4 251 148,29	0,1
228	491 918,99	4 251 223,09	0,1
229	491 896,04	4 251 300,06	0,1
230	491 859,65	4 251 432,81	0,1
231	491 825,90	4 251 556,90	0,1
232	491 813,30	4 251 593,48	0,1
233	491 812,49	4 251 603,56	0,1
234	491 862,46	4 251 650,71	0,1
235	491 974,44	4 251 902,98	0,1
236	492 110,16	4 252 208,53	0,1
237	492 110,74	4 252 208,26	0,1

238	492 119,98	4 252 228,51	0,1
239	492 099,33	4 252 237,93	0,1
240	492 095,97	4 252 230,56	0,1
241	491 881,53	4 252 262,45	0,1
242	491 821,37	4 252 270,96	0,1
243	491 821,50	4 252 272,14	0,1
244	491 799,48	4 252 274,61	0,1
245	491 796,92	4 252 251,83	0,1
246	491 818,95	4 252 249,36	0,1
247	491 818,98	4 252 249,68	0,1
248	492 043,68	4 252 216,93	0,1
249	492 087,49	4 252 210,21	0,1
250	491 844,68	4 251 663,35	0,1
251	491 796,14	4 251 617,55	0,1
252	491 636,17	4 251 578,97	0,1
253	491 618,46	4 251 578,68	0,1
254	491 618,83	4 251 555,79	0,1
255	491 641,06	4 251 556,16	0,1
256	491 641,02	4 251 558,13	0,1
257	491 791,75	4 251 594,47	0,1
258	491 792,18	4 251 589,07	0,1
259	491 805,45	4 251 550,57	0,1
260	491 855,80	4 251 364,41	0,1
261	491 888,38	4 251 250,68	0,1
262	491 898,39	4 251 217,27	0,1
263	491 979,99	4 250 912,95	0,1
264	491 998,36	4 250 844,60	0,1
265	492 036,40	4 250 704,71	0,1
266	492 055,79	4 250 633,97	0,1
267	492 030,81	4 250 231,32	0,1
268	491 985,31	4 249 494,38	0,1
269	491 980,02	4 249 404,74	0,1
270	491 959,45	4 249 063,17	0,1
271	491 922,43	4 249 083,14	0,1
272	491 643,06	4 249 233,41	0,1
273	491 475,49	4 249 322,04	0,1
274	491 382,20	4 249 371,79	0,1
275	491 377,70	4 249 379,96	0,1
276	491 357,66	4 249 368,92	0,1
277	491 368,39	4 249 349,44	0,1
278	491 373,37	4 249 352,18	0,1
279	491 633,01	4 249 214,52	0,1
280	491 958,21	4 249 039,63	0,1
281	491 951,73	4 248 928,09	0,1
282	491 926,36	4 248 490,41	0,1
283	491 987,19	4 248 428,24	0,1
284	492 091,56	4 248 320,87	0,1
285	492 395,36	4 248 009,64	0,1
286	492 402,54	4 247 894,33	0,1
287	492 414,07	4 247 706,30	0,1
288	492 320,57	4 247 515,00	0,1
289	492 222,06	4 247 311,73	0,1
290	492 165,97	4 247 197,14	0,1
291	492 143,92	4 247 151,36	0,1
292	492 142,04	4 247 155,95	0,1
293	492 126,70	4 247 190,54	0,1
294	492 123,09	4 247 191,85	0,1
295	492 123,52	4 247 194,04	0,1
296	492 101,66	4 247 198,35	0,1
297	492 097,24	4 247 175,97	0,1
298	492 110,95	4 247 173,27	0,1

299	492 131,25	4 247 125,93	0,1
300	492 042,86	4 246 972,58	0,1
301	491 967,85	4 246 841,70	0,1
302	491 893,02	4 246 712,85	0,1
303	491 877,57	4 246 728,85	0,1
304	491 858,54	4 246 750,17	0,1
305	491 812,43	4 246 799,18	0,1
306	491 766,81	4 246 848,50	0,1
307	491 729,91	4 246 881,40	0,1
308	491 637,80	4 246 858,11	0,1
309	491 627,70	4 246 863,72	0,1
310	491 616,33	4 246 843,25	0,1
311	491 622,62	4 246 839,76	0,1
312	491 630,92	4 246 831,78	0,1
313	491 633,03	4 246 833,97	0,1
314	491 636,82	4 246 831,87	0,1
315	491 639,39	4 246 836,50	0,1
316	491 669,49	4 246 843,58	0,1
317	491 724,26	4 246 857,82	0,1
318	491 751,76	4 246 833,25	0,1
319	491 881,84	4 246 693,62	0,1
320	491 743,66	4 246 450,47	0,1
321	491 694,64	4 246 346,28	0,1
322	491 671,64	4 246 297,95	0,1
323	491 646,89	4 246 308,85	0,1
324	491 551,24	4 246 346,42	0,1
325	491 475,40	4 246 372,33	0,1
326	491 461,99	4 246 379,54	0,1
327	491 450,89	4 246 358,92	0,1
328	491 471,51	4 246 347,83	0,1
329	491 472,97	4 246 350,56	0,1
330	491 544,05	4 246 326,26	0,1
331	491 580,78	4 246 312,61	0,1
332	491 662,60	4 246 278,55	0,1
333	491 601,73	4 246 148,47	0,1
334	491 591,89	4 246 160,87	0,1
335	491 593,64	4 246 162,80	0,1
336	491 576,60	4 246 178,31	0,1
337	491 561,08	4 246 161,27	0,1
338	491 572,50	4 246 150,87	0,1
339	491 591,60	4 246 126,80	0,1
340	491 428,52	4 245 778,70	0,1
341	491 390,71	4 245 696,98	0,1
342	491 386,94	4 245 698,64	0,1
343	491 377,50	4 245 677,21	0,1
344	491 381,06	4 245 675,64	0,1
345	491 317,48	4 245 538,93	0,1
346	491 298,98	4 245 498,48	0,1
347	491 092,15	4 245 048,93	0,1
348	490 905,18	4 244 639,01	0,1
349	490 902,25	4 244 639,19	0,1
350	490 905,51	4 244 728,43	0,1
351	490 383,03	4 244 747,53	0,1
352	490 379,77	4 244 658,29	0,1
353	490 377,54	4 244 658,37	0,1
354	490 197,66	4 244 587,57	0,1
355	490 191,47	4 244 586,14	0,1
356	490 072,87	4 244 552,03	0,1
357	489 595,56	4 244 416,45	0,1
358	489 236,51	4 244 379,60	0,1
359	489 038,16	4 244 359,69	0,1



360	488 954,01	4 244 351,34	0,1
361	488 906,39	4 244 405,10	0,1
362	488 831,59	4 244 437,64	0,1
363	488 757,48	4 244 499,32	0,1
364	488 689,76	4 244 517,69	0,1
365	488 626,10	4 244 543,15	0,1
366	488 568,09	4 244 627,21	0,1
367	488 449,91	4 244 661,70	0,1
368	488 363,37	4 244 722,41	0,1
369	488 130,91	4 244 753,96	0,1
370	488 196,94	4 245 058,87	0,1
371	488 310,04	4 245 381,17	0,1
372	488 364,50	4 245 514,87	0,1
373	488 468,54	4 245 715,87	0,1
374	488 605,11	4 245 980,05	0,1
375	488 673,35	4 246 110,48	0,1
376	488 709,88	4 246 174,90	0,1
377	488 744,38	4 246 229,84	0,1
378	488 770,05	4 246 275,37	0,1
379	488 795,96	4 246 328,49	0,1
380	488 822,91	4 246 388,62	0,1
381	488 953,88	4 246 650,16	0,1
382	489 019,97	4 246 783,99	0,1
383	489 250,09	4 247 227,75	0,1
384	489 385,93	4 247 486,78	0,1
385	489 418,91	4 247 549,31	0,1
386	489 471,16	4 247 683,97	0,1
387	489 528,96	4 247 833,12	0,1
388	489 561,31	4 247 973,86	0,1
389	489 586,83	4 248 119,03	0,1
390	489 594,22	4 248 193,11	0,1
391	489 601,28	4 248 334,81	0,1
392	489 612,59	4 248 408,11	0,1
393	489 566,87	4 248 731,06	0,1
394	489 596,06	4 248 713,66	0,1
395	489 739,16	4 248 593,24	0,1
396	489 840,15	4 248 508,69	0,1
397	490 099,77	4 248 289,15	0,1
398	490 219,06	4 248 188,66	0,1
399	490 251,64	4 248 159,43	0,1
400	490 350,37	4 248 077,79	0,1
401	490 509,19	4 247 987,10	0,1
402	490 706,92	4 247 873,83	0,1
403	490 784,31	4 247 829,46	0,1
404	491 018,37	4 247 695,79	0,1
405	490 961,15	4 247 633,61	0,1
406	490 950,07	4 247 625,84	0,1
407	490 963,15	4 247 607,17	0,1
408	490 982,40	4 247 620,65	0,1
409	490 980,72	4 247 623,05	0,1
410	490 981,75	4 247 624,11	0,1
411	491 036,91	4 247 684,40	0,1
412	491 135,32	4 247 618,43	0,1
413	491 132,31	4 247 401,77	0,1
414	491 144,97	4 247 395,97	0,1
415	491 176,29	4 247 423,67	0,1
416	491 189,30	4 247 431,35	0,1
417	491 177,69	4 247 451,02	0,1
418	491 158,45	4 247 439,66	0,1
419	491 159,69	4 247 437,56	0,1
420	491 154,10	4 247 432,62	0,1

421	491 157,35	4 247 631,10	0,1
422	491 294,70	4 248 208,32	0,1
423	491 294,84	4 248 208,28	0,1
424	491 301,18	4 248 230,01	0,1
425	491 279,23	4 248 236,42	0,1
426	491 272,89	4 248 214,69	0,1
427	491 274,12	4 248 214,33	0,1
428	491 248,42	4 248 105,79	0,1
429	491 138,03	4 247 642,36	0,1
430	491 040,83	4 247 707,54	0,1
431	490 838,91	4 247 822,93	0,1
432	490 362,64	4 248 095,41	0,1
433	490 265,57	4 248 175,68	0,1
434	490 233,06	4 248 204,85	0,1
435	490 087,55	4 248 327,31	0,1
436	489 927,47	4 248 463,21	0,1
437	489 717,62	4 248 639,19	0,1
438	489 608,55	4 248 731,13	0,1
439	489 564,08	4 248 757,63	0,1
440	489 563,96	4 248 759,05	0,1
441	489 483,11	4 249 284,27	0,1
442	489 386,69	4 249 923,05	0,1
443	489 189,37	4 251 226,30	0,1
444	489 041,22	4 252 187,12	0,1
445	488 974,33	4 252 620,50	0,1
446	488 931,13	4 252 871,31	0,1
447	488 921,71	4 252 930,09	0,1
448	488 922,19	4 252 931,15	0,1
449	489 039,78	4 252 976,19	0,1
450	489 648,85	4 253 048,39	0,1
451	489 922,26	4 253 080,27	0,1
452	490 101,08	4 253 098,61	0,1
453	490 353,60	4 253 132,11	0,1
454	490 485,13	4 253 149,73	0,1
455	490 685,05	4 253 163,07	0,1
456	490 887,48	4 253 184,03	0,1
457	491 014,19	4 253 187,29	0,1
458	491 188,85	4 253 130,63	0,1
459	491 243,05	4 253 112,72	0,1
460	491 377,16	4 253 094,20	0,1
461	491 514,25	4 253 121,03	0,1
462	491 596,80	4 253 176,90	0,1
463	491 803,96	4 253 316,01	0,1
464	491 823,93	4 253 279,71	0,1
465	491 842,68	4 253 290,03	0,1
466	491 819,41	4 253 332,33	0,1
467	491 862,23	4 253 372,47	0,1
468	491 914,92	4 253 611,15	0,1
469	491 932,66	4 253 710,35	0,1
470	491 973,31	4 253 790,85	0,1
471	492 001,25	4 253 843,82	0,1
472	492 037,61	4 253 980,15	0,1
473	492 170,51	4 253 876,86	0,1
474	492 167,25	4 253 874,30	0,1
475	492 181,36	4 253 856,34	0,1
476	492 199,28	4 253 870,42	0,1
477	492 195,02	4 253 875,85	0,1
478	492 196,65	4 253 883,50	0,1
479	492 080,75	4 253 973,92	0,1
480	492 033,10	4 254 010,66	0,1
481	491 970,54	4 253 986,13	0,1

482	491 905,60	4 253 989,31	0,1
483	491 857,79	4 254 010,13	0,1
484	491 891,99	4 254 089,37	0,1
485	491 928,87	4 254 075,53	0,1
486	491 930,23	4 254 071,91	0,1
487	491 951,21	4 254 079,80	0,1
488	491 943,12	4 254 101,30	0,1
489	491 932,12	4 254 097,17	0,1
490	491 900,56	4 254 109,01	0,1
491	491 968,44	4 254 265,22	0,1
492	492 031,07	4 254 250,06	0,1
493	492 036,24	4 254 270,83	0,1
494	491 977,36	4 254 285,13	0,1
495	492 054,14	4 254 453,92	0,1
496	492 055,76	4 254 450,99	0,1
497	492 204,55	4 254 446,28	0,1
498	492 241,97	4 254 445,11	0,1
499	492 286,67	4 254 354,71	0,1
500	492 308,98	4 254 328,73	0,1
501	492 314,35	4 254 178,33	0,1
502	492 325,54	4 254 177,21	0,1
503	492 329,72	4 254 171,47	0,1
504	492 348,28	4 254 184,96	0,1
505	492 334,91	4 254 202,95	0,1
506	492 330,08	4 254 337,00	0,1
507	492 304,67	4 254 366,60	0,1
508	492 255,44	4 254 466,11	0,1
509	492 068,62	4 254 471,92	0,1
510	492 063,65	4 254 480,87	0,1
511	492 049,65	4 254 604,21	0,1
512	492 065,30	4 254 693,29	0,1
513	492 079,76	4 254 746,57	0,1
514	492 061,30	4 254 837,77	0,1
515	492 158,69	4 254 885,43	0,1
516	492 149,20	4 254 904,61	0,1
517	492 036,93	4 254 849,77	0,1
518	492 057,79	4 254 747,34	0,1
519	492 044,38	4 254 697,93	0,1
520	492 028,03	4 254 604,88	0,1
521	492 031,89	4 254 571,26	0,1
522	491 904,02	4 254 595,84	0,1
523	491 829,48	4 254 619,70	0,1
524	491 829,70	4 254 620,57	0,1
525	491 806,39	4 254 626,49	0,1
526	491 800,65	4 254 603,86	0,1
527	491 823,96	4 254 597,95	0,1
528	491 824,21	4 254 598,91	0,1
529	491 846,79	4 254 591,60	0,1
530	491 898,71	4 254 575,07	0,1
531	492 034,44	4 254 548,99	0,1
532	492 041,37	4 254 487,63	0,1
533	492 038,44	4 254 490,33	0,1
534	492 023,08	4 254 473,71	0,1
535	492 034,73	4 254 462,94	0,1
536	491 964,94	4 254 309,40	0,1
537	491 935,18	4 254 321,31	0,1
538	491 790,80	4 254 377,01	0,1
539	491 749,44	4 254 393,00	0,1
540	491 741,72	4 254 373,04	0,1
541	491 956,02	4 254 289,93	0,1
542	491 952,38	4 254 281,99	0,1

543	491 830,02	4 253 999,62	0,1
544	491 858,60	4 253 986,06	0,1
545	491 900,73	4 253 968,13	0,1
546	491 974,16	4 253 964,53	0,1
547	492 015,71	4 253 980,97	0,1
548	491 996,77	4 253 910,00	0,1
549	491 991,23	4 253 911,52	0,1
550	491 985,19	4 253 889,46	0,1
551	491 990,87	4 253 887,90	0,1
552	491 981,21	4 253 851,70	0,1
553	491 954,29	4 253 800,67	0,1
554	491 912,17	4 253 717,24	0,1
555	491 900,08	4 253 650,86	0,1
556	491 833,89	4 253 731,98	0,1
557	491 834,93	4 253 732,97	0,1
558	491 819,56	4 253 748,95	0,1
559	491 803,17	4 253 733,19	0,1
560	491 817,14	4 253 718,67	0,1
561	491 881,55	4 253 639,74	0,1
562	491 893,24	4 253 612,22	0,1
563	491 842,74	4 253 383,53	0,1
564	491 796,14	4 253 339,85	0,1
565	491 795,45	4 253 336,06	0,1
566	491 539,96	4 253 164,54	0,1
567	491 505,80	4 253 141,17	0,1
568	491 376,57	4 253 115,88	0,1
569	491 247,91	4 253 133,65	0,1
570	491 068,26	4 253 192,40	0,1
571	491 017,31	4 253 208,77	0,1
572	490 886,12	4 253 205,40	0,1
573	490 749,06	4 253 191,46	0,1
574	490 683,22	4 253 184,40	0,1
575	490 482,92	4 253 171,03	0,1
576	490 350,87	4 253 153,34	0,1
577	490 159,71	4 253 128,14	0,1
578	490 098,58	4 253 119,86	0,1
579	489 873,96	4 253 096,85	0,1
580	489 034,64	4 252 997,13	0,1
581	488 906,25	4 252 947,92	0,1
582	488 899,57	4 252 933,01	0,1
583	488 920,47	4 252 806,44	0,1
584	488 953,20	4 252 617,08	0,1
585	488 962,51	4 252 554,22	0,1
586	489 066,45	4 251 883,02	0,1
587	489 111,62	4 251 590,20	0,1
588	489 178,67	4 251 152,95	0,1
589	489 266,21	4 250 575,86	0,1
590	489 354,41	4 249 992,91	0,1
591	489 438,22	4 249 438,55	0,1
592	489 504,00	4 249 006,31	0,1
593	489 525,81	4 248 869,15	0,1
594	489 542,70	4 248 756,46	0,1
595	489 543,58	4 248 743,94	0,1
596	489 560,74	4 248 619,94	0,1
597	489 590,96	4 248 408,24	0,1
598	489 579,97	4 248 337,02	0,1
599	489 572,87	4 248 194,66	0,1
600	489 565,62	4 248 121,99	0,1
601	489 540,33	4 247 978,11	0,1
602	489 508,43	4 247 839,37	0,1
603	489 399,43	4 247 558,25	0,1

604	489 199,89	4 247 177,76	0,1
605	489 000,89	4 246 793,68	0,1
606	488 803,58	4 246 397,83	0,1
607	488 776,57	4 246 337,56	0,1
608	488 751,09	4 246 285,32	0,1
609	488 725,99	4 246 240,79	0,1
610	488 691,51	4 246 185,88	0,1
611	488 654,55	4 246 120,70	0,1
612	488 449,49	4 245 725,63	0,1
613	488 345,08	4 245 523,92	0,1
614	488 290,01	4 245 388,73	0,1
615	488 176,30	4 245 064,69	0,1
616	488 106,09	4 244 741,41	0,1
617	488 097,98	4 244 670,99	0,1
618	488 089,83	4 244 596,25	0,1
619	488 071,26	4 244 382,62	0,1
620	488 001,26	4 243 536,65	0,1
621	487 995,36	4 243 467,62	0,1
622	487 947,62	4 242 987,52	0,1
623	487 931,32	4 242 791,93	0,1
624	487 920,79	4 242 661,23	0,1
625	487 914,23	4 242 584,75	0,1
626	487 864,10	4 242 065,03	0,1
627	487 847,69	4 241 987,86	0,1
628	487 815,67	4 241 829,56	0,1
629	487 726,86	4 241 529,82	0,1
630	487 591,73	4 241 164,01	0,1
631	487 558,12	4 241 098,71	0,1
632	487 522,13	4 241 033,29	0,1
633	487 489,98	4 240 970,29	0,1
634	487 418,66	4 240 837,58	0,1
635	487 385,30	4 240 773,05	0,1
636	487 316,68	4 240 640,70	0,1
637	487 213,44	4 240 444,53	0,1
638	487 177,68	4 240 378,35	0,1
639	487 039,59	4 240 113,81	0,1
640	486 935,23	4 239 916,94	0,1
641	486 900,24	4 239 852,79	0,1
642	486 829,99	4 239 719,45	0,1
643	486 759,65	4 239 589,30	0,1
644	486 692,57	4 239 464,84	0,1

645	486 624,93	4 239 338,01	0,1
646	486 450,31	4 239 012,00	0,1
647	486 416,30	4 238 946,03	0,1
648	486 274,45	4 238 686,09	0,1
649	486 062,97	4 238 292,89	0,1
650	485 993,32	4 238 160,68	0,1
651	485 957,95	4 238 097,53	0,1
652	485 889,06	4 237 967,40	0,1
653	485 541,95	4 237 321,54	0,1
654	485 516,24	4 237 272,78	0,1
655	485 562,87	4 237 202,04	0,1
656	485 689,14	4 237 017,17	0,1
657	485 805,25	4 236 845,90	0,1
658	485 829,79	4 236 812,34	0,1
659	485 917,07	4 236 683,06	0,1
660	486 129,70	4 236 374,64	0,1
661	486 169,91	4 236 314,26	0,1
662	486 316,99	4 236 101,09	0,1
663	486 386,96	4 236 089,03	0,1
664	486 504,99	4 236 081,41	0,1
665	486 614,80	4 236 074,97	0,1
666	486 579,02	4 235 935,28	0,1
667	486 567,21	4 235 907,21	0,1
668	486 579,28	4 235 782,73	0,1
669	486 591,39	4 235 735,97	0,1
670	486 606,60	4 235 604,68	0,1
671	486 559,91	4 235 475,31	0,1
672	486 511,18	4 235 340,88	0,1
673	486 363,37	4 235 257,47	0,1
674	486 382,84	4 235 047,99	0,1
675	486 397,92	4 234 954,44	0,1
676	486 410,16	4 234 908,60	0,1
677	486 324,40	4 234 883,70	0,1
678	486 458,94	4 234 420,40	0,1
679	486 544,70	4 234 445,31	0,1
680	486 545,57	4 234 442,31	0,1
681	486 567,58	4 234 422,98	0,1
682	486 671,12	4 234 314,42	0,1
683	486 807,78	4 234 170,45	0,1
684	486 765,96	4 233 994,12	0,1
685	486 696,84	4 233 941,97	0,1
686	486 664,75	4 233 720,21	0,1
687	486 668,03	4 233 719,97	0,1
688	486 666,30	4 233 696,09	0,1
689	486 664,59	4 233 696,27	0,1
690	486 664,48	4 233 695,24	0,1
691	486 661,18	4 233 695,55	0,1
692	486 653,19	4 233 640,35	0,1
693	486 651,78	4 233 629,74	0,1
1	486 673,00	4 233 626,92	0,1

Кадастровый инженер



С.И. Лукьянов