

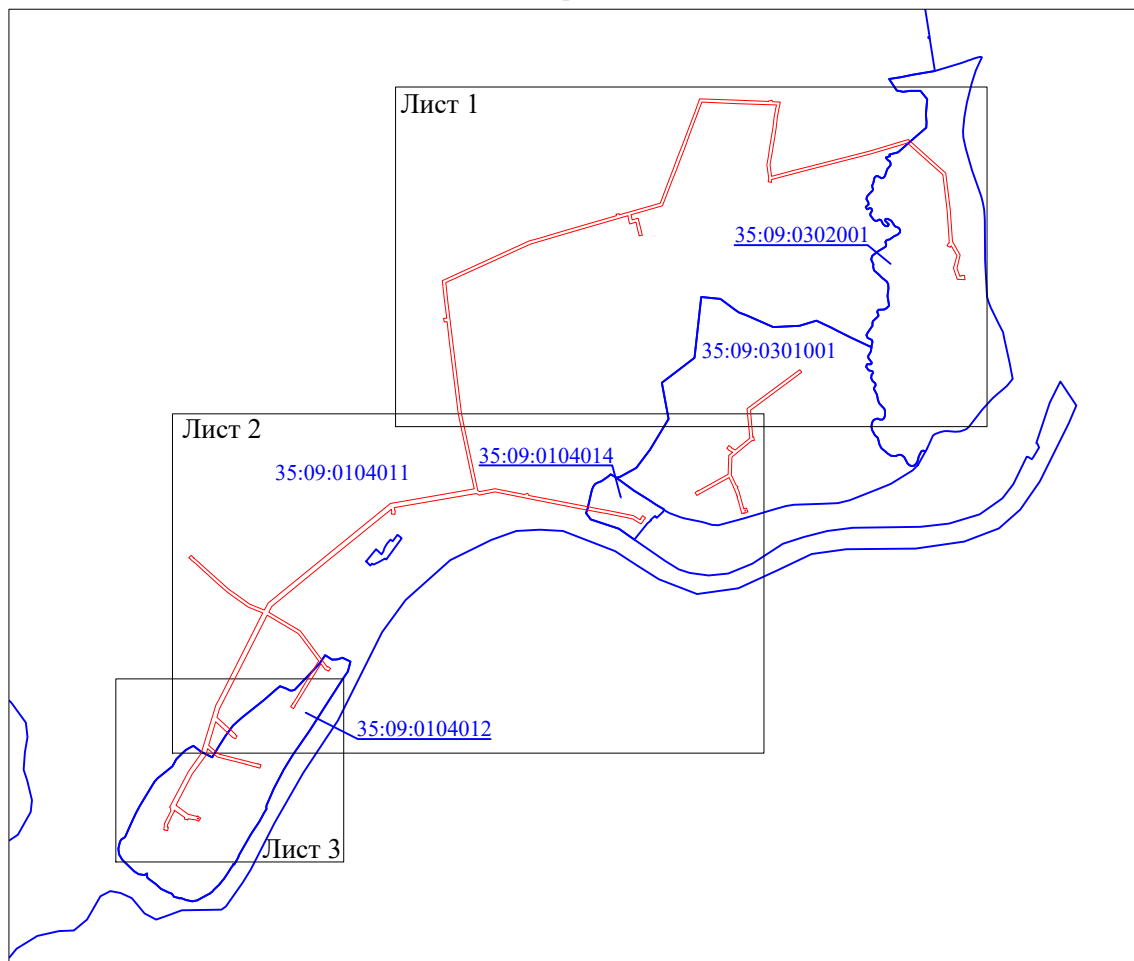
**Схема расположения границ публичного сервитута
"Подстанция 35/10 кВ "Нюксеница" (ВЛ-10 кВ Березовая Слободка)"**

Кадастровые номера земельных участков, в отношении которых испрашивается публичный сервитут: 35:09:0104011:265; 35:09:0104011:336; 35:09:0104011:713; 35:09:0104011:826; 35:09:0104011:835; 35:09:0104011:837; 35:09:0104011:841; 35:09:0104011:843; 35:09:0104011:995; 35:09:0104011:1030; 35:09:0104012:105; 35:09:0104012:115; 35:09:0104012:118; 35:09:0104012:143; 35:09:0104012:342; 35:09:0104012:356; 35:09:0104012:358; 35:09:0104012:359; 35:09:0104012:379; 35:09:0104012:385; 35:09:0104012:387; 35:09:0104012:581; 35:09:0104012:582; 35:09:0104012:593; 35:09:0301001:84; 35:09:0301001:93; 35:09:0301001:398; 35:09:0301001:1152; 35:09:0301001:1239; 35:09:0301001:1373; 35:09:0301001:1529; 35:09:0301001:1535; 35:09:0301001:1545; 35:09:0301001:1624; 35:09:0301001:1625; 35:09:0302001:454; 35:09:0302001:469; 35:09:0302001:491; 35:09:0302001:1392, земли кадастровых кварталов: 35:09:0104011; 35:09:0104012; 35:09:0104014; 35:09:0301001; 35:09:0302001.

Площадь испрашиваемого публичного сервитута: 362 298 кв.м.

Каталог координат: Приложение 1 на 7 листах

Схема расположения листов



Масштаб 1:50000

Используемые условные знаки и обозначения:

- - граница публичного сервитута;
- - граница кадастрового квартала;
- 35:09:0104011 - номер кадастрового квартала.

Подпись _____



С.И. Лукьянов

"07" мая 2024 г.

**Схема расположения границ публичного сервитута
"Подстанция 35/10 кВ "Нюксеница" (ВЛ-10 кВ Березовая Слободка)"**

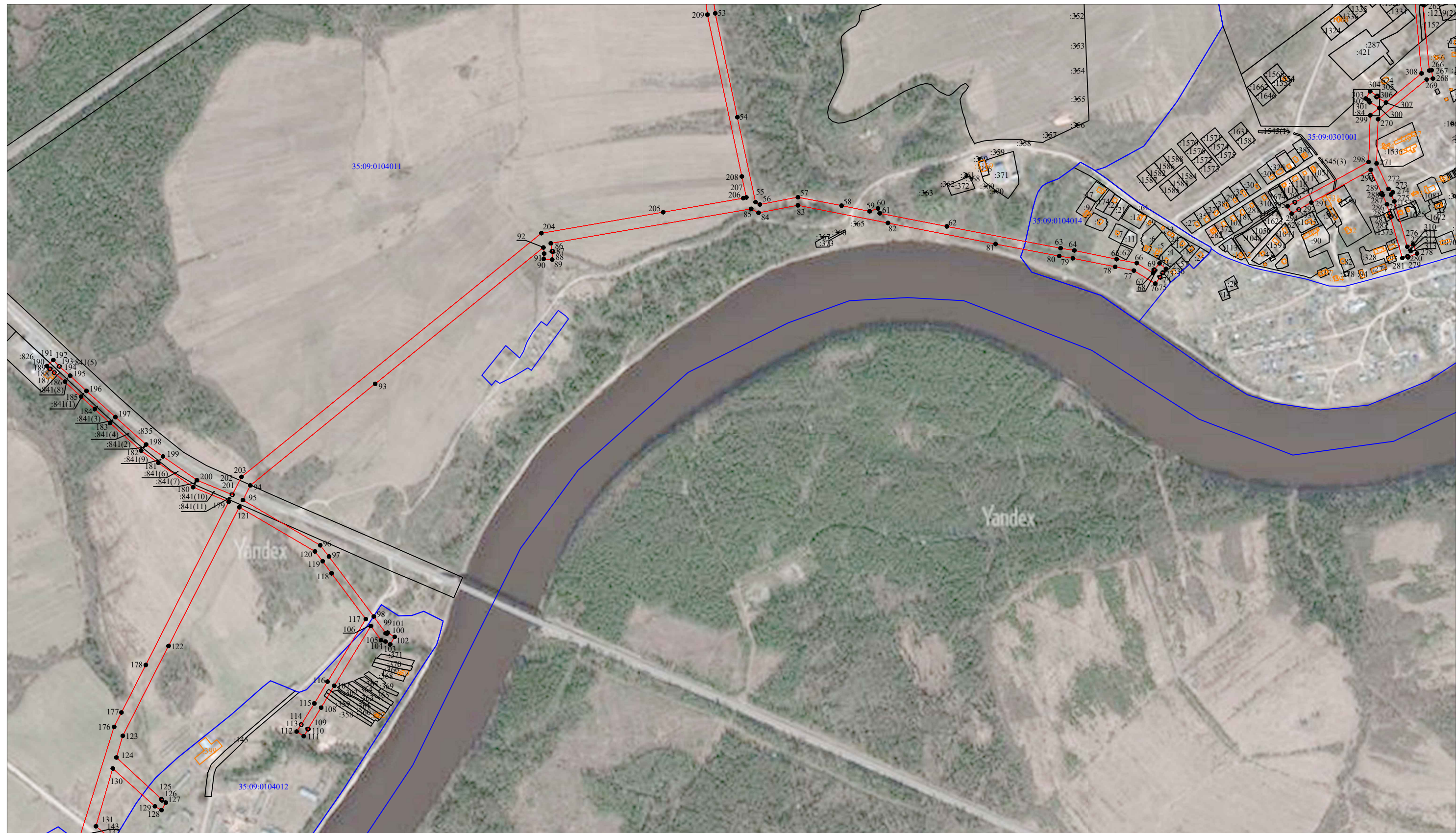


Масштаб 1:10000

Используемые условные знаки и обозначения:

- - граница публичного сервитута;
- 1 - характерная точка границ публичного сервитута, установленная при проведении кадастровых работ;
- - существующая часть границы, имеющиеся в ЕГРН сведения о которой достаточны для определения ее местоположения;
- (blue) - граница кадастрового квартала;
- :56 - кадастровый номер земельного участка, сведения о котором содержатся в ЕГРН;
- 35:09:0104011 - номер кадастрового квартала.

**Схема расположения границ публичного сервитута
"Подстанция 35/10 кВ "Нюксеница" (ВЛ-10 кВ Березовая Слободка)"**



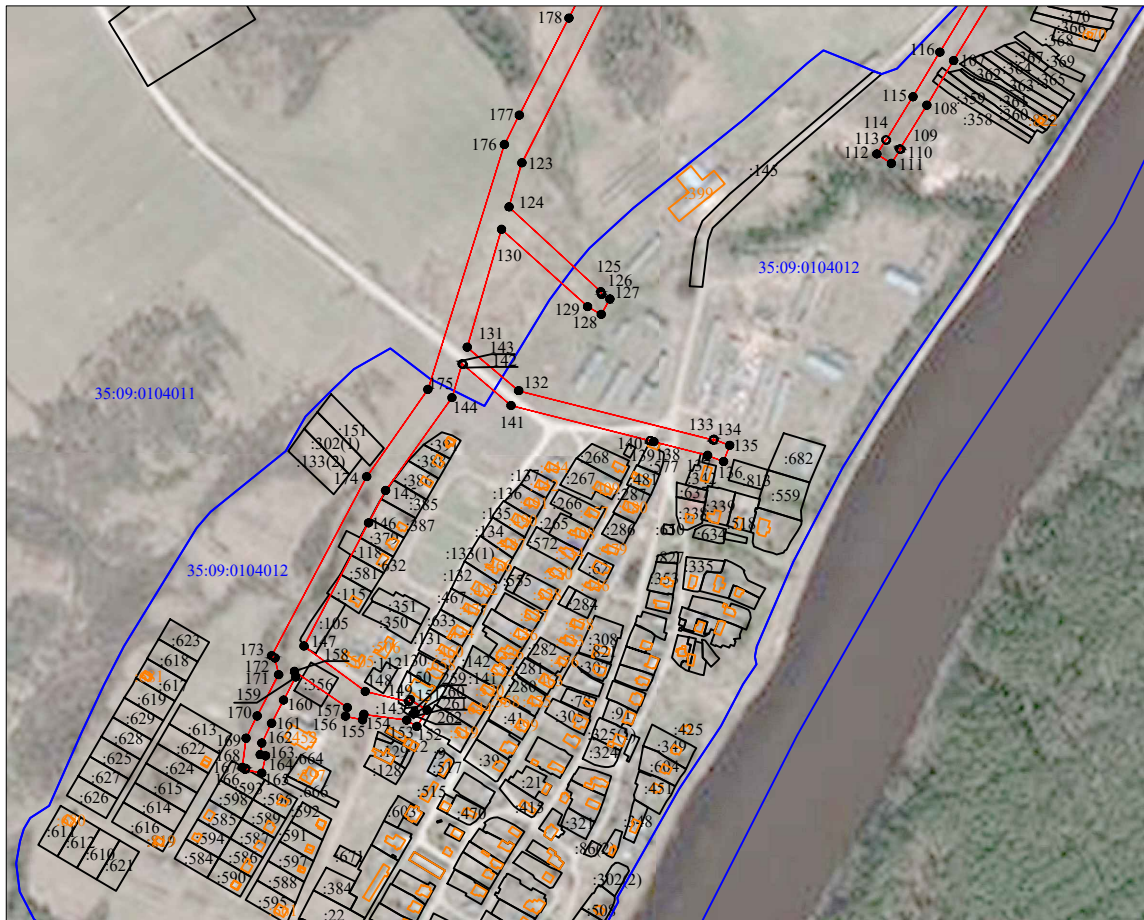
Используемые условные знаки и обозначения:

Масштаб 1:10000

- - граница публичного сервитута;
- 1 - характерная точка границ публичного сервитута, установленная при проведении кадастровых работ;
- - существующая часть границы, имеющиеся в ЕГРН сведения о которой достаточны для определения ее местоположения;
- - граница кадастрового квартала;
- :56 - кадастровый номер земельного участка, сведения о котором содержатся в ЕГРН;
- 35:09:0104011 - номер кадастрового квартала.

**Схема расположения границ публичного сервитута
"Подстанция 35/10 кВ "Нюксеница" (ВЛ-10 кВ Березовая Слободка)"**

Лист 3



Масштаб 1:10000

Используемые условные знаки и обозначения:

- - граница публичного сервитута;
- 1 - характерная точка границ публичного сервитута, установленная при проведении кадастровых работ;
- - существующая часть границы, имеющиеся в ЕГРН сведения о которой достаточны для определения ее местоположения;
- (blue) - граница кадастрового квартала;
- :56 - кадастровый номер земельного участка, сведения о котором содержатся в ЕГРН;
- 35:09:0104012 - номер кадастрового квартала.

Система координат МСК-35, зона 4			
Метод определения координат характерных точек границ - Аналитический метод			
Площадь публичного сервитута 362 298 кв. м.			
Обозначение характерных точек границы	Координаты, м		Средняя квадратическая погрешность определения координат характерных точек границ
	X, м	Y, м	
Контур 1			
1	486 672,61	4 233 611,77	0,1
2	486 675,24	4 233 633,01	0,1
3	486 664,62	4 233 634,32	0,1
4	486 646,08	4 233 636,62	0,1
5	486 646,89	4 233 605,63	0,1
6	486 646,42	4 233 586,86	0,1
7	486 720,62	4 233 561,13	0,1
8	486 804,20	4 233 583,12	0,1
9	486 870,13	4 233 544,90	0,1
10	486 858,57	4 233 538,96	0,1
11	486 869,09	4 233 518,49	0,1
12	486 889,04	4 233 528,74	0,1
13	486 888,23	4 233 530,33	0,1
14	486 891,41	4 233 533,45	0,1
15	486 893,24	4 233 532,65	0,1
16	487 109,27	4 233 519,14	0,1
17	487 338,32	4 233 490,58	0,1
18	487 548,06	4 233 256,39	0,1
19	487 476,24	4 233 014,59	0,1
20	487 420,94	4 232 798,03	0,1
21	487 364,10	4 232 575,12	0,1
22	487 307,75	4 232 359,04	0,1
23	487 289,49	4 232 355,66	0,1
24	487 293,38	4 232 334,62	0,1
25	487 316,62	4 232 338,92	0,1
26	487 404,40	4 232 326,15	0,1
27	487 449,13	4 232 334,22	0,1
28	487 522,74	4 232 345,80	0,1
29	487 649,57	4 232 366,93	0,1
30	487 725,25	4 232 375,42	0,1
31	487 799,97	4 232 390,44	0,1
32	487 810,14	4 232 122,98	0,1
33	487 819,89	4 231 897,44	0,1
34	487 601,49	4 231 814,33	0,1
35	487 522,91	4 231 786,61	0,1
36	487 447,34	4 231 756,15	0,1
37	487 372,17	4 231 729,35	0,1
38	487 294,75	4 231 698,35	0,1
39	487 133,66	4 231 637,06	0,1
40	487 074,23	4 231 428,88	0,1
41	487 040,63	4 231 435,00	0,1
42	487 052,41	4 231 475,17	0,1
43	486 939,26	4 231 503,59	0,1

44	486 934,04	4 231 482,83	0,1
45	487 025,62	4 231 459,83	0,1
46	487 013,88	4 231 419,81	0,1
47	487 033,14	4 231 414,61	0,1
48	487 068,32	4 231 408,20	0,1
49	486 945,81	4 230 985,20	0,1
50	486 880,22	4 230 762,00	0,1
51	486 626,22	4 230 202,34	0,1
52	486 505,81	4 230 216,68	0,1
53	485 759,04	4 230 306,85	0,1
54	485 478,52	4 230 366,47	0,1
55	485 249,28	4 230 415,50	0,1
56	485 243,07	4 230 427,13	0,1
57	485 262,75	4 230 529,97	0,1
58	485 239,95	4 230 647,70	0,1
59	485 224,54	4 230 723,47	0,1
60	485 232,73	4 230 746,03	0,1
61	485 219,25	4 230 750,56	0,1
62	485 183,97	4 230 932,19	0,1
63	485 125,03	4 231 238,86	0,1
64	485 119,02	4 231 276,12	0,1
65	485 095,40	4 231 390,31	0,1
66	485 084,91	4 231 444,62	0,1
67	485 058,26	4 231 488,57	0,1
68	485 065,58	4 231 493,61	0,1
69	485 067,41	4 231 491,49	0,1
70	485 084,24	4 231 506,08	0,1
71	485 069,22	4 231 523,42	0,1
72	485 059,65	4 231 515,12	0,1
73	485 057,60	4 231 514,15	0,1
74	485 047,38	4 231 506,99	0,1
75	485 046,52	4 231 507,93	0,1
76	485 029,50	4 231 494,77	0,1
77	485 064,63	4 231 436,80	0,1
78	485 074,88	4 231 386,21	0,1
79	485 097,97	4 231 272,25	0,1
80	485 103,94	4 231 235,17	0,1
81	485 136,40	4 231 063,50	0,1
82	485 193,16	4 230 772,75	0,1
83	485 240,94	4 230 530,00	0,1
84	485 220,66	4 230 423,65	0,1
85	485 231,32	4 230 403,71	0,1
86	485 138,31	4 229 862,93	0,1
87	485 116,61	4 229 865,88	0,1
88	485 116,31	4 229 868,85	0,1
89	485 094,19	4 229 866,66	0,1
90	485 096,47	4 229 843,71	0,1
91	485 110,45	4 229 845,10	0,1
92	485 126,85	4 229 842,89	0,1
93	484 759,12	4 229 388,82	0,1

94	484 484,85	4 229 051,85	0,1
95	484 445,40	4 229 031,97	0,1
96	484 323,30	4 229 240,54	0,1
97	484 293,02	4 229 264,10	0,1
98	484 131,18	4 229 384,99	0,1
99	484 085,68	4 229 417,83	0,1
100	484 084,83	4 229 420,39	0,1
101	484 087,66	4 229 422,08	0,1
102	484 076,12	4 229 441,42	0,1
103	484 055,93	4 229 429,37	0,1
104	484 063,53	4 229 416,64	0,1
105	484 067,55	4 229 404,52	0,1
106	484 105,52	4 229 377,12	0,1
107	483 944,26	4 229 278,36	0,1
108	483 885,21	4 229 242,92	0,1
109	483 827,40	4 229 207,14	0,1
110	483 826,79	4 229 208,08	0,1
111	483 808,21	4 229 196,02	0,1
112	483 820,71	4 229 176,75	0,1
113	483 839,30	4 229 188,81	0,1
114	483 839,05	4 229 189,19	0,1
115	483 896,35	4 229 224,64	0,1
116	483 955,37	4 229 260,07	0,1
117	484 124,25	4 229 363,47	0,1
118	484 247,62	4 229 271,09	0,1
119	484 280,08	4 229 247,06	0,1
120	484 306,92	4 229 226,16	0,1
121	484 426,32	4 229 022,23	0,1
122	484 051,60	4 228 831,06	0,1
123	483 809,03	4 228 707,37	0,1
124	483 750,81	4 228 690,33	0,1
125	483 638,65	4 228 811,66	0,1
126	483 634,99	4 228 812,91	0,1
127	483 628,90	4 228 823,68	0,1
128	483 608,67	4 228 812,25	0,1
129	483 618,82	4 228 794,29	0,1
130	483 720,96	4 228 680,49	0,1
131	483 565,25	4 228 635,03	0,1
132	483 507,65	4 228 703,01	0,1
133	483 442,27	4 228 960,73	0,1
134	483 443,53	4 228 961,22	0,1
135	483 435,38	4 228 982,27	0,1
136	483 414,02	4 228 974,00	0,1
137	483 422,16	4 228 952,95	0,1
138	483 440,21	4 228 881,77	0,1
139	483 441,88	4 228 877,18	0,1
140	483 441,42	4 228 877,01	0,1
141	483 488,12	4 228 692,92	0,1
142	483 542,28	4 228 629,52	0,1
143	483 543,17	4 228 628,40	0,1

144	483 498,40	4 228 614,86	0,1
145	483 375,76	4 228 527,10	0,1
146	483 332,92	4 228 504,51	0,1
147	483 170,16	4 228 419,08	0,1
148	483 110,06	4 228 500,17	0,1
149	483 096,31	4 228 557,72	0,1
150	483 099,30	4 228 559,60	0,1
151	483 085,32	4 228 581,93	0,1
152	483 063,67	4 228 568,38	0,1
153	483 072,10	4 228 554,92	0,1
154	483 079,76	4 228 498,28	0,1
155	483 072,41	4 228 496,69	0,1
156	483 077,31	4 228 473,99	0,1
157	483 088,65	4 228 476,44	0,1
158	483 136,78	4 228 406,55	0,1
159	483 129,13	4 228 408,22	0,1
160	483 098,67	4 228 392,20	0,1
161	483 067,92	4 228 376,32	0,1
162	483 041,89	4 228 363,27	0,1
163	483 026,45	4 228 361,20	0,1
164	483 024,84	4 228 368,42	0,1
165	483 001,96	4 228 363,35	0,1
166	483 006,82	4 228 341,41	0,1
167	483 008,40	4 228 341,76	0,1
168	483 009,68	4 228 337,36	0,1
169	483 048,28	4 228 342,53	0,1
170	483 077,63	4 228 357,24	0,1
171	483 132,19	4 228 385,65	0,1
172	483 154,23	4 228 380,84	0,1
173	483 157,23	4 228 376,42	0,1
174	483 394,08	4 228 502,08	0,1
175	483 509,33	4 228 582,99	0,1
176	483 833,18	4 228 684,18	0,1
177	483 872,05	4 228 703,90	0,1
178	484 000,34	4 228 769,57	0,1
179	484 440,52	4 228 993,39	0,1
180	484 480,25	4 228 897,39	0,1
181	484 545,77	4 228 803,41	0,1
182	484 578,65	4 228 757,08	0,1
183	484 653,37	4 228 673,24	0,1
184	484 690,79	4 228 631,89	0,1
185	484 724,15	4 228 595,01	0,1
186	484 764,84	4 228 551,25	0,1
187	484 789,16	4 228 522,47	0,1
188	484 789,30	4 228 522,60	0,1
189	484 799,80	4 228 511,10	0,1
190	484 798,93	4 228 510,29	0,1
191	484 807,00	4 228 502,68	0,1
192	484 823,35	4 228 520,01	0,1
193	484 806,20	4 228 536,18	0,1

194	484 805,88	4 228 535,84	0,1
195	484 780,86	4 228 565,45	0,1
196	484 739,92	4 228 609,47	0,1
197	484 669,32	4 228 687,51	0,1
198	484 595,39	4 228 770,47	0,1
199	484 563,25	4 228 815,76	0,1
200	484 499,17	4 228 907,64	0,1
201	484 459,89	4 229 002,54	0,1
202	484 459,67	4 229 003,14	0,1
203	484 507,85	4 229 027,85	0,1
204	485 165,60	4 229 837,53	0,1
205	485 222,24	4 230 166,34	0,1
206	485 260,01	4 230 382,25	0,1
207	485 262,09	4 230 390,82	0,1
208	485 318,77	4 230 378,51	0,1
209	485 755,54	4 230 285,72	0,1
210	485 877,34	4 230 270,90	0,1
211	486 235,10	4 230 227,20	0,1
212	486 368,28	4 230 211,83	0,1
213	486 365,53	4 230 191,81	0,1
214	486 389,24	4 230 188,55	0,1
215	486 392,05	4 230 208,98	0,1
216	486 503,35	4 230 195,42	0,1
217	486 639,21	4 230 179,15	0,1
218	486 706,96	4 230 327,55	0,1
219	486 900,34	4 230 754,56	0,1
220	486 922,73	4 230 831,08	0,1
221	486 966,34	4 230 979,16	0,1
222	487 068,58	4 231 331,31	0,1
223	487 079,43	4 231 330,34	0,1
224	487 081,35	4 231 351,65	0,1
225	487 074,59	4 231 352,26	0,1
226	487 151,33	4 231 620,91	0,1
227	487 302,51	4 231 678,41	0,1
228	487 379,74	4 231 709,33	0,1
229	487 454,94	4 231 736,14	0,1
230	487 530,47	4 231 766,59	0,1
231	487 608,83	4 231 794,23	0,1
232	487 758,86	4 231 851,91	0,1
233	487 841,99	4 231 882,82	0,1
234	487 831,52	4 232 123,84	0,1
235	487 823,72	4 232 336,75	0,1
236	487 825,58	4 232 336,82	0,1
237	487 827,52	4 232 346,35	0,1
238	487 833,25	4 232 359,73	0,1
239	487 822,59	4 232 364,29	0,1
240	487 820,22	4 232 416,33	0,1
241	487 721,94	4 232 396,59	0,1
242	487 646,58	4 232 388,13	0,1
243	487 564,89	4 232 374,63	0,1

244	487 477,32	4 232 360,55	0,1
245	487 404,03	4 232 347,83	0,1
246	487 329,80	4 232 358,63	0,1
247	487 368,72	4 232 509,23	0,1
248	487 399,33	4 232 627,53	0,1
249	487 496,87	4 233 008,87	0,1
250	487 572,00	4 233 261,76	0,1
251	487 348,89	4 233 510,86	0,1
252	487 111,26	4 233 540,45	0,1
253	486 898,31	4 233 553,78	0,1
254	486 893,93	4 233 555,67	0,1
255	486 807,22	4 233 606,05	0,1
256	486 721,48	4 233 583,48	0,1
257	486 668,20	4 233 601,96	0,1
258	486 668,12	4 233 612,32	0,1
1	486 672,61	4 233 611,77	0,1
Вырез 1 из 1			
259	483 081,38	4 228 561,05	0,1
260	483 085,59	4 228 564,00	0,1
261	483 082,34	4 228 568,64	0,1
262	483 078,13	4 228 565,70	0,1
259	483 081,38	4 228 561,05	0,1
Контур 2			
263	486 049,55	4 232 544,41	0,1
264	486 032,33	4 232 557,11	0,1
265	485 782,24	4 232 218,02	0,1
266	485 604,53	4 232 234,15	0,1
267	485 605,51	4 232 240,47	0,1
268	485 582,91	4 232 243,97	0,1
269	485 580,30	4 232 227,16	0,1
270	485 473,34	4 232 096,01	0,1
271	485 353,70	4 232 091,88	0,1
272	485 285,09	4 232 123,90	0,1
273	485 276,08	4 232 135,83	0,1
274	485 269,85	4 232 131,13	0,1
275	485 251,33	4 232 140,00	0,1
276	485 128,95	4 232 174,89	0,1
277	485 135,70	4 232 190,76	0,1
278	485 111,01	4 232 201,25	0,1
279	485 100,60	4 232 176,78	0,1
280	485 103,71	4 232 175,46	0,1
281	485 098,44	4 232 161,27	0,1
282	485 209,51	4 232 129,65	0,1
283	485 209,94	4 232 130,78	0,1
284	485 219,24	4 232 127,25	0,1
285	485 219,11	4 232 126,91	0,1
286	485 243,74	4 232 119,90	0,1
287	485 268,03	4 232 108,29	0,1
288	485 271,32	4 232 103,95	0,1
289	485 273,59	4 232 105,66	0,1

290	485 336,56	4 232 076,26	0,1
291	485 248,41	4 231 915,73	0,1
292	485 229,76	4 231 881,96	0,1
293	485 229,17	4 231 882,29	0,1
294	485 218,24	4 231 862,55	0,1
295	485 238,28	4 231 851,45	0,1
296	485 249,21	4 231 871,19	0,1
297	485 248,48	4 231 871,60	0,1
298	485 357,89	4 232 070,60	0,1
299	485 483,80	4 232 074,95	0,1
300	485 503,88	4 232 099,65	0,1
301	485 518,83	4 232 073,03	0,1
302	485 524,07	4 232 070,56	0,1
303	485 529,07	4 232 062,63	0,1
304	485 548,43	4 232 074,83	0,1
305	485 536,22	4 232 094,19	0,1
306	485 532,73	4 232 091,99	0,1
307	485 518,39	4 232 117,51	0,1
308	485 596,68	4 232 213,38	0,1
309	485 792,29	4 232 195,62	0,1
263	486 049,55	4 232 544,41	0,1
Вырез 1 из 1			
310	485 119,67	4 232 180,13	0,1
311	485 121,81	4 232 184,88	0,1
312	485 116,74	4 232 187,14	0,1
313	485 114,68	4 232 182,40	0,1
310	485 119,67	4 232 180,13	0,1

Кадастровый инженер



С.И. Лукьянов