

ОПИСАНИЕ МЕСТОПОЛОЖЕНИЯ ГРАНИЦ

Публичный сервитут-ЛЭП 10 кВ до КНТП (комплектная трансформаторная подстанция) протяженностью 3,6765 км (инв.№125685)

(наименование объекта, местоположение границ которого описано (далее - объект))

Раздел 1

Сведения об объекте

№ п/п	Характеристики объекта	Описание характеристик
1	2	3
1	Местоположение объекта	Вологодская область, Нюксенский р-н
2	Площадь объекта ± величина погрешности определения площади ($P \pm \Delta P$)	27 400 м ² ± 58 м ²
3	Иные характеристики объекта	Вид объекта по документу: «Публичный сервитут для использования земель и (или) земельных участков в целях эксплуатации - "ЛЭП 10 кВ до КНТП (комплектная трансформаторная подстанция) протяженностью 3,6765 км". Срок публичного сервитута 49 лет. Обладатель публичного сервитута: Публичное акционерное общество «Газпром», ИНН 736050003, ОГРН 1027700070518, почтовый адрес: БОКС № 1255, Санкт-Петербург, 200961, адрес электронной почты: gazprom@gazprom.ru.

Раздел 2

Сведения о местоположении границ объекта

1. Система координат МСК 35 зона 4

2. Сведения о характерных точках границ объекта

Обозначение характерных точек границ	Координаты, м		Метод определения координат характерной точки	Средняя квадратическая погрешность положения характерной точки (Mt), м	Описание обозначения точки на местности (при наличии)
	X	Y			
1	2	3	4	5	6
1					
1	489 002,95	4 234 307,66	Аналитический метод	0,10	—
2	489 004,96	4 234 310,11		0,10	
3	489 006,78	4 234 314,87		0,10	
4	488 999,72	4 234 320,68		0,10	
5	488 994,46	4 234 325,87		0,10	
6	488 989,04	4 234 320,39		0,10	
7	488 873,45	4 234 239,58		0,10	
8	488 870,76	4 234 241,44		0,10	
9	488 866,61	4 234 235,42		0,10	
10	488 869,06	4 234 233,73		0,10	
11	488 851,41	4 234 187,59		0,10	
12	488 853,54	4 234 186,67		0,10	
13	488 858,99	4 234 184,98		0,10	
14	488 877,12	4 234 232,38		0,10	
15	488 993,75	4 234 313,92		0,10	
16	488 994,77	4 234 312,92		0,10	
17	488 995,58	4 234 313,73		0,10	
1	489 002,95	4 234 307,66	0,10		
2					
18	488 854,19	4 234 172,44	Аналитический метод	0,10	—
94	488 846,29	4 234 151,80		0,10	
93	488 807,32	4 234 055,56		0,10	
92	488 743,09	4 233 884,88		0,10	
91	488 678,72	4 233 716,71		0,10	
90	488 680,16	4 233 716,14		0,10	
89	488 676,34	4 233 707,13		0,10	
88	488 675,25	4 233 707,56		0,10	
87	488 621,00	4 233 563,20		0,10	
86	488 621,28	4 233 562,83		0,10	
85	488 620,70	4 233 562,39		0,10	
84	488 619,42	4 233 558,99		0,10	
83	488 616,49	4 233 559,20		0,10	
82	488 615,57	4 233 558,50		0,10	
81	488 614,96	4 233 559,30		0,10	
80	488 430,25	4 233 572,24		0,10	
79	488 243,89	4 233 584,34		0,10	
78	488 049,80	4 233 595,68		0,10	
77	488 045,13	4 233 579,71		0,10	
76	488 039,69	4 233 579,95		0,10	
75	488 031,45	4 233 596,94		0,10	
74	487 897,12	4 233 606,57		0,10	
73	487 738,84	4 233 590,13		0,10	
72	487 602,58	4 233 570,95		0,10	
71	487 602,11	4 233 571,00	0,10		
70	487 423,42	4 233 589,93	0,10		
69	487 259,18	4 233 607,16	0,10		

Раздел 2

Сведения о местоположении границ объекта

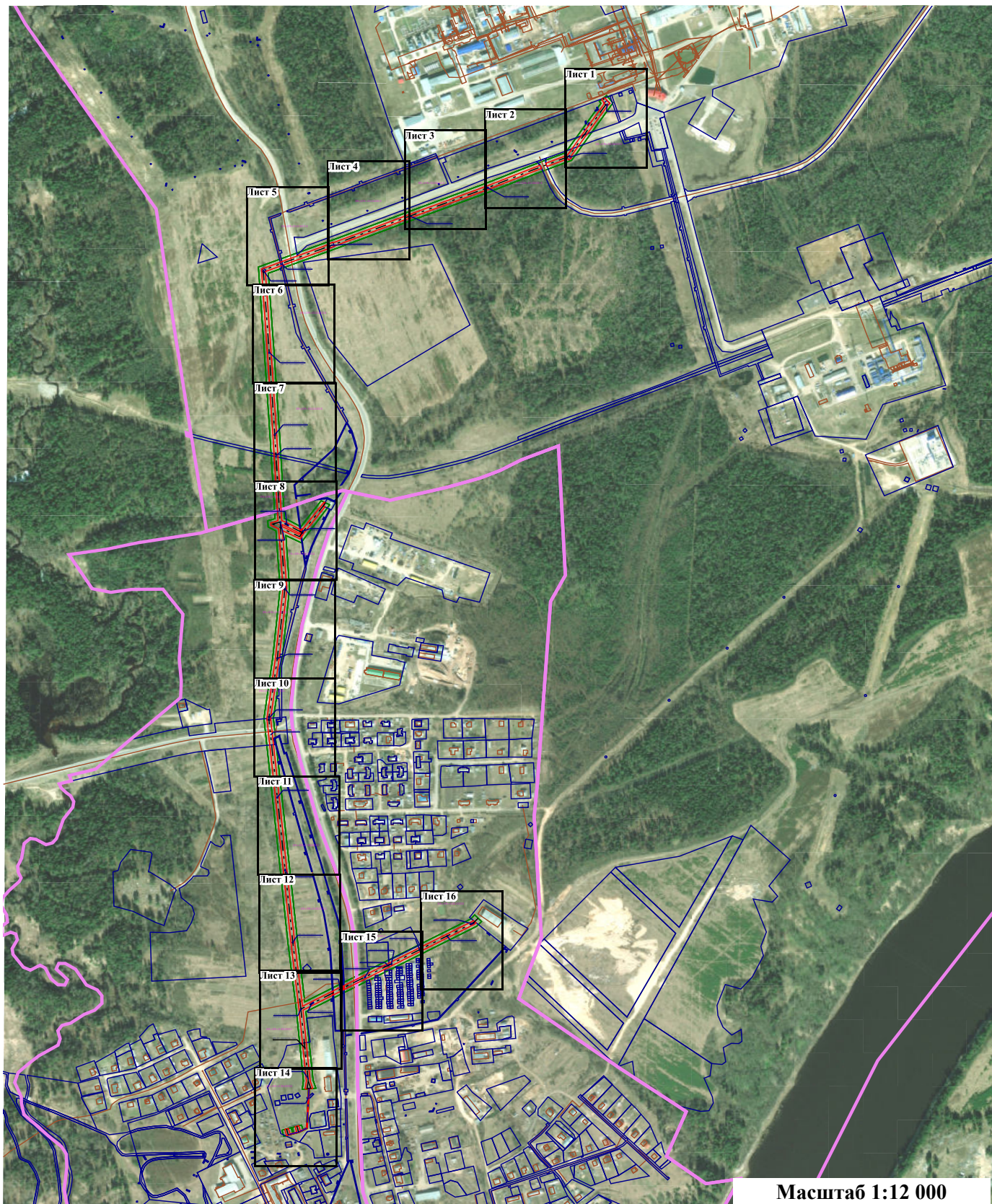
1	2	3	4	5	6
68	487 095,34	4 233 624,02	Аналитический метод	0,10	—
67	486 945,28	4 233 641,92		0,10	
66	486 782,06	4 233 658,14		0,10	
65	486 764,06	4 233 655,23		0,10	
64	486 764,41	4 233 662,41		0,10	
63	486 675,81	4 233 658,14		0,10	
62	486 669,17	4 233 644,24		0,10	
61	486 680,75	4 233 640,99		0,10	
60	486 678,59	4 233 633,29		0,10	
59	486 666,45	4 233 636,69		0,10	
58	486 662,47	4 233 621,69		0,10	
57	486 674,72	4 233 618,27		0,10	
56	486 672,56	4 233 610,56		0,10	
55	486 658,51	4 233 614,50		0,10	
54	486 665,58	4 233 641,19		0,10	
53	486 674,51	4 233 660,08		0,10	
52	486 764,53	4 233 664,42		0,10	
51	486 765,16	4 233 671,90		0,10	
50	486 782,75	4 233 666,11		0,10	
49	486 942,59	4 233 650,22		0,10	
48	486 976,20	4 233 715,61		0,10	
47	486 984,92	4 233 715,06		0,10	
46	486 951,10	4 233 649,27		0,10	
45	487 096,22	4 233 631,98		0,10	
44	487 178,12	4 233 623,54		0,10	
43	487 261,14	4 233 614,99		0,10	
42	487 424,26	4 233 597,89		0,10	
41	487 602,44	4 233 579,01		0,10	
40	487 602,86	4 233 579,07		0,10	
39	487 737,88	4 233 598,07		0,10	
38	487 896,98	4 233 614,61		0,10	
37	488 027,41	4 233 605,26		0,10	
36	488 008,58	4 233 644,15		0,10	
35	488 011,55	4 233 646,07		0,10	
34	488 030,29	4 233 643,60		0,10	
33	488 046,84	4 233 612,51		0,10	
32	488 049,78	4 233 603,70		0,10	
31	488 244,39	4 233 592,32		0,10	
30	488 430,79	4 233 580,22		0,10	
29	488 614,02	4 233 567,39		0,10	
28	488 667,81	4 233 710,50		0,10	
27	488 667,04	4 233 710,80	0,10		
26	488 670,87	4 233 719,80	0,10		
25	488 671,28	4 233 719,64	0,10		
24	488 735,61	4 233 887,72	0,10		
23	488 799,88	4 234 058,48	0,10		
22	488 819,36	4 234 106,61	0,10		
21	488 838,85	4 234 154,74	0,10		
20	488 846,89	4 234 175,77	0,10		
19	488 851,66	4 234 173,72	0,10		
18	488 854,19	4 234 172,44	0,10		
Вырез 1 из 2					
95	488 041,36	4 233 595,03	Аналитический метод	0,10	—
96	488 041,69	4 233 596,22		0,10	
97	488 040,75	4 233 596,29		0,10	

Раздел 2

Сведения о местоположении границ объекта

1	2	3	4	5	6
95	488 041,36	4 233 595,03	Аналитический метод	0,10	—
Вырез 2 из 2					
98	488 041,15	4 233 604,28	Аналитический метод	0,10	—
99	488 039,46	4 233 609,34		0,10	
100	488 021,54	4 233 643,00		0,10	
101	488 018,87	4 233 641,28		0,10	
102	488 036,71	4 233 604,60		0,10	
98	488 041,15	4 233 604,28		0,10	
5					
103	488 029,15	4 233 645,74	Аналитический метод	0,10	—
104	488 028,54	4 233 646,90		0,10	
105	488 030,41	4 233 646,36		0,10	
106	488 031,03	4 233 648,58		0,10	
107	488 029,79	4 233 648,92		0,10	
108	488 090,21	4 233 695,43		0,10	
109	488 092,31	4 233 696,43		0,10	
110	488 090,99	4 233 699,19		0,10	
111	488 083,15	4 233 694,94		0,10	
112	488 081,34	4 233 698,69		0,10	
113	488 020,85	4 233 652,08		0,10	
114	488 014,10	4 233 647,72		0,10	
103	488 029,15	4 233 645,74		0,10	
6					
115	486 985,94	4 233 717,03	Аналитический метод	0,10	—
116	486 997,32	4 233 739,17		0,10	
117	486 988,42	4 233 739,38		0,10	
118	486 977,22	4 233 717,58		0,10	
115	486 985,94	4 233 717,03		0,10	
7					
119	486 998,34	4 233 741,17	Аналитический метод	0,10	—
120	487 047,31	4 233 836,42		0,10	
121	487 143,52	4 234 023,57		0,10	
122	487 145,35	4 234 025,31		0,10	
123	487 140,22	4 234 031,48		0,10	
124	487 137,02	4 234 028,43		0,10	
125	486 989,45	4 233 741,38		0,10	
119	486 998,34	4 233 741,17		0,10	
3. Сведения о характерных точках части (частей) границы объекта					
1	2	3	4	5	6
—	—	—	—	—	—

Схема расположения границ публичного сервитута



Масштаб 1:12 000

Условные обозначения:

64:32:012716 - Кадастровый номер квартала

36:07:0100029:384 - Номер земельного участка

• - Характерная точка проектной границы публичного сервитута

----- - Объект электросетевого хозяйства (ВЛ)

— — — - Проектные границы публичного сервитута

— — — - Граница кадастрового квартала

— — — - Граница земельного участка

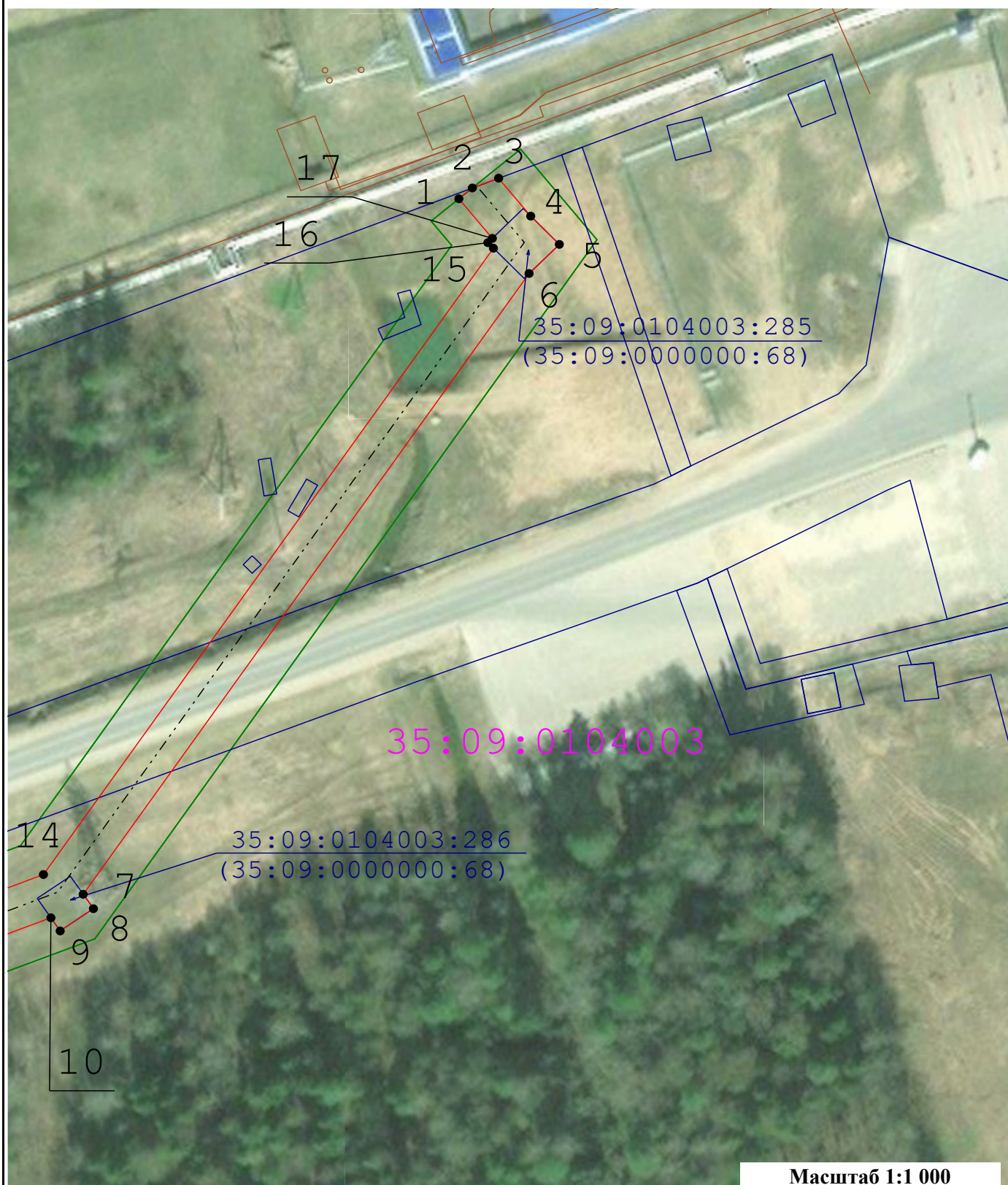
1 - Обозначение характерной точки

----- - Объект электросетевого хозяйства (КЛ)

— — — - Зона с особыми условиями использования территории по сведениям ЕГРН

Схема расположения границ публичного сервитута

Лист 1



Масштаб 1:1 000

Условные обозначения:

64:32:012716 - Кадастровый номер квартала

36:07:0100029:384 - Номер земельного участка

• - Характерная точка проектной границы публичного сервитута

----- - Объект электросетевого хозяйства (ВЛ)

— - Проектные границы публичного сервитута

— - Граница кадастрового квартала

— - Граница земельного участка

1 - Обозначение характерной точки

----- - Объект электросетевого хозяйства (КЛ)

— - Зона с особыми условиями использования территории по сведениям ЕГРН



Масштаб 1:1 000

Условные обозначения:

64:32:012716 - Кадастровый номер квартала

36:07:0100029:384 - Номер земельного участка

• - Характерная точка проектной границы публичного сервитута

----- - Объект электросетевого хозяйства (ВЛ)

— - Проектные границы публичного сервитута

— - Граница кадастрового квартала

— - Граница земельного участка

1 - Обозначение характерной точки

----- - Объект электросетевого хозяйства (КЛ)

— - Зона с особыми условиями использования территории по сведениям ЕГРН



Масштаб 1:1 000

Условные обозначения:

64:32:012716 - Кадастровый номер квартала

36:07:0100029:384 - Номер земельного участка

• - Характерная точка проектной границы публичного сервитута

----- - Объект электросетевого хозяйства (ВЛ)

— - Проектные границы публичного сервитута

— - Граница кадастрового квартала

— - Граница земельного участка

1 - Обозначение характерной точки

----- - Объект электросетевого хозяйства (КЛ)

— - Зона с особыми условиями использования территории по сведениям ЕГРН

Схема расположения границ публичного сервитута

Лист 4



Условные обозначения:

64:32:012716 - Кадастровый номер квартала

36:07:0100029:384 - Номер земельного участка

• - Характерная точка проектной границы публичного сервитута

----- - Объект электросетевого хозяйства (ВЛ)

— - Проектные границы публичного сервитута

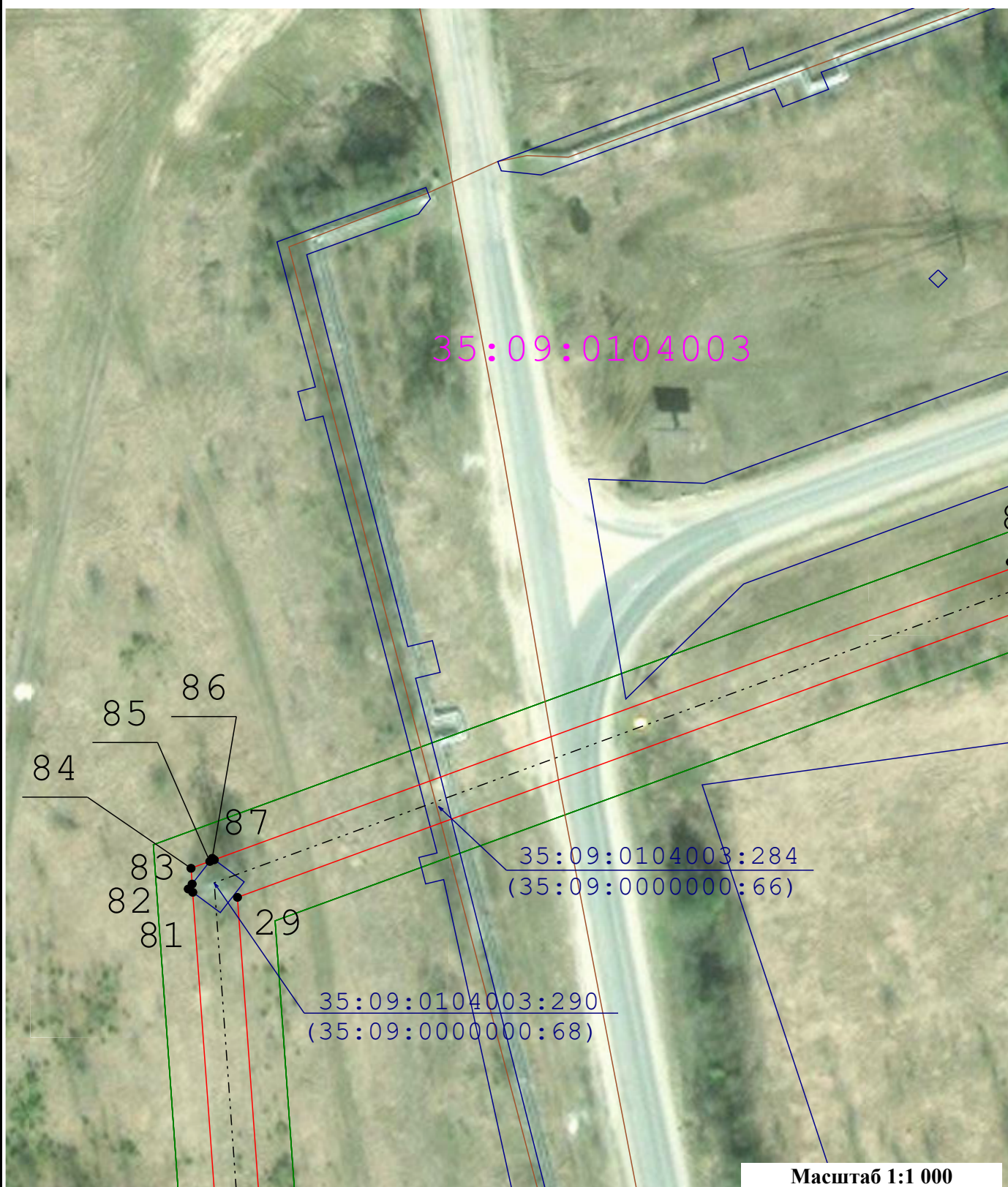
— - Граница кадастрового квартала

— - Граница земельного участка

1 - Обозначение характерной точки

----- - Объект электросетевого хозяйства (КЛ)

— - Зона с особыми условиями использования территории по сведениям ЕГРН



Условные обозначения:

64:32:012716 - Кадастровый номер квартала

36:07:0100029:384 - Номер земельного участка

• - Характерная точка проектной границы публичного сервитута

----- - Объект электросетевого хозяйства (ВЛ)

— - Проектные границы публичного сервитута

— - Граница кадастрового квартала

— - Граница земельного участка

1 - Обозначение характерной точки

----- - Объект электросетевого хозяйства (КЛ)

— - Зона с особыми условиями использования территории по сведениям ЕГРН



Масштаб 1:1 000

Условные обозначения:

64:32:012716 - Кадастровый номер квартала

36:07:0100029:384 - Номер земельного участка

• - Характерная точка проектной границы публичного сервитута

----- - Объект электросетевого хозяйства (ВЛ)

— - Проектные границы публичного сервитута

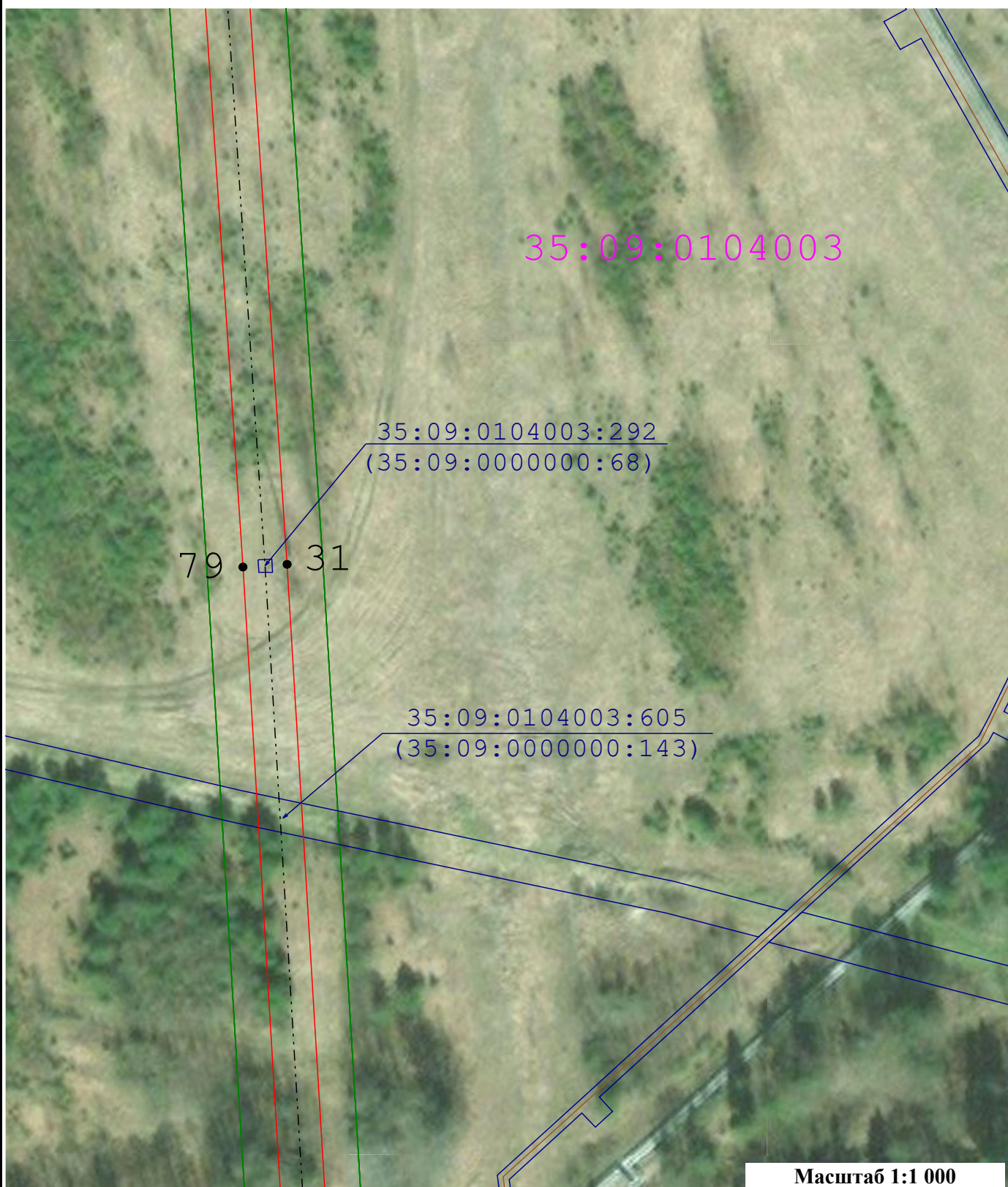
— - Граница кадастрового квартала

— - Граница земельного участка

1 - Обозначение характерной точки

----- - Объект электросетевого хозяйства (КЛ)

— - Зона с особыми условиями использования территории по сведениям ЕГРН



Масштаб 1:1 000

Условные обозначения:

64:32:012716 - Кадастровый номер квартала

36:07:0100029:384 - Номер земельного участка

• - Характерная точка проектной границы публичного сервитута

----- - Объект электросетевого хозяйства (ВЛ)

— - Проектные границы публичного сервитута

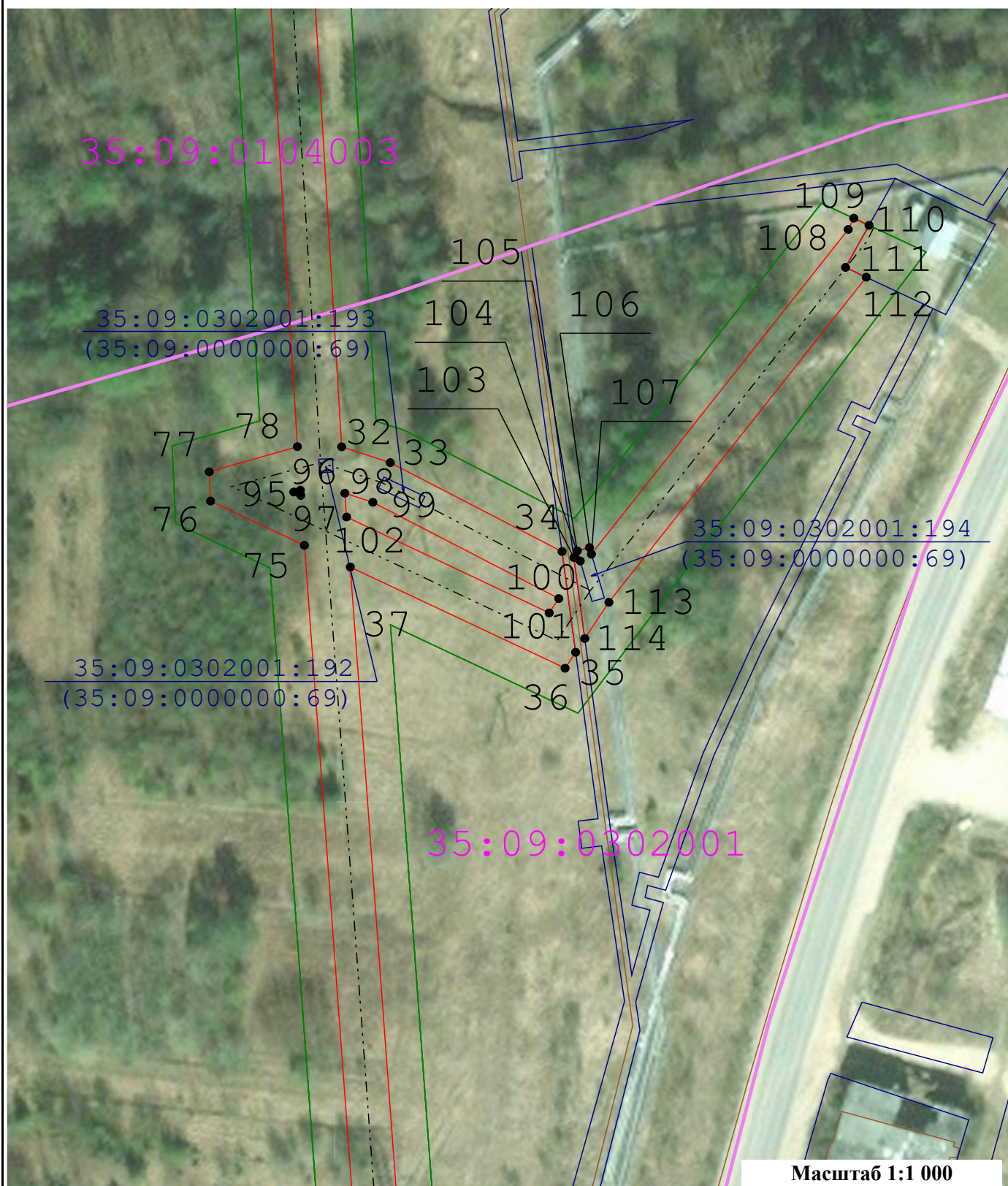
— - Граница кадастрового квартала

— - Граница земельного участка

1 - Обозначение характерной точки

----- - Объект электросетевого хозяйства (КЛ)

— - Зона с особыми условиями использования территории по сведениям ЕГРН



Условные обозначения:

64:32:012716 - Кадастровый номер квартала

36:07:0100029:384 - Номер земельного участка

• - Характерная точка проектной границы публичного сервитута

----- - Объект электросетевого хозяйства (ВЛ)

— - Проектные границы публичного сервитута

— - Граница кадастрового квартала

— - Граница земельного участка

1 - Обозначение характерной точки

----- - Объект электросетевого хозяйства (КЛ)

— - Зона с особыми условиями использования территории по сведениям ЕГРН



Масштаб 1:1 000

Условные обозначения:

64:32:012716 - Кадастровый номер квартала

36:07:0100029:384 - Номер земельного участка

• - Характерная точка проектной границы публичного сервитута

----- - Объект электросетевого хозяйства (ВЛ)

— - Проектные границы публичного сервитута

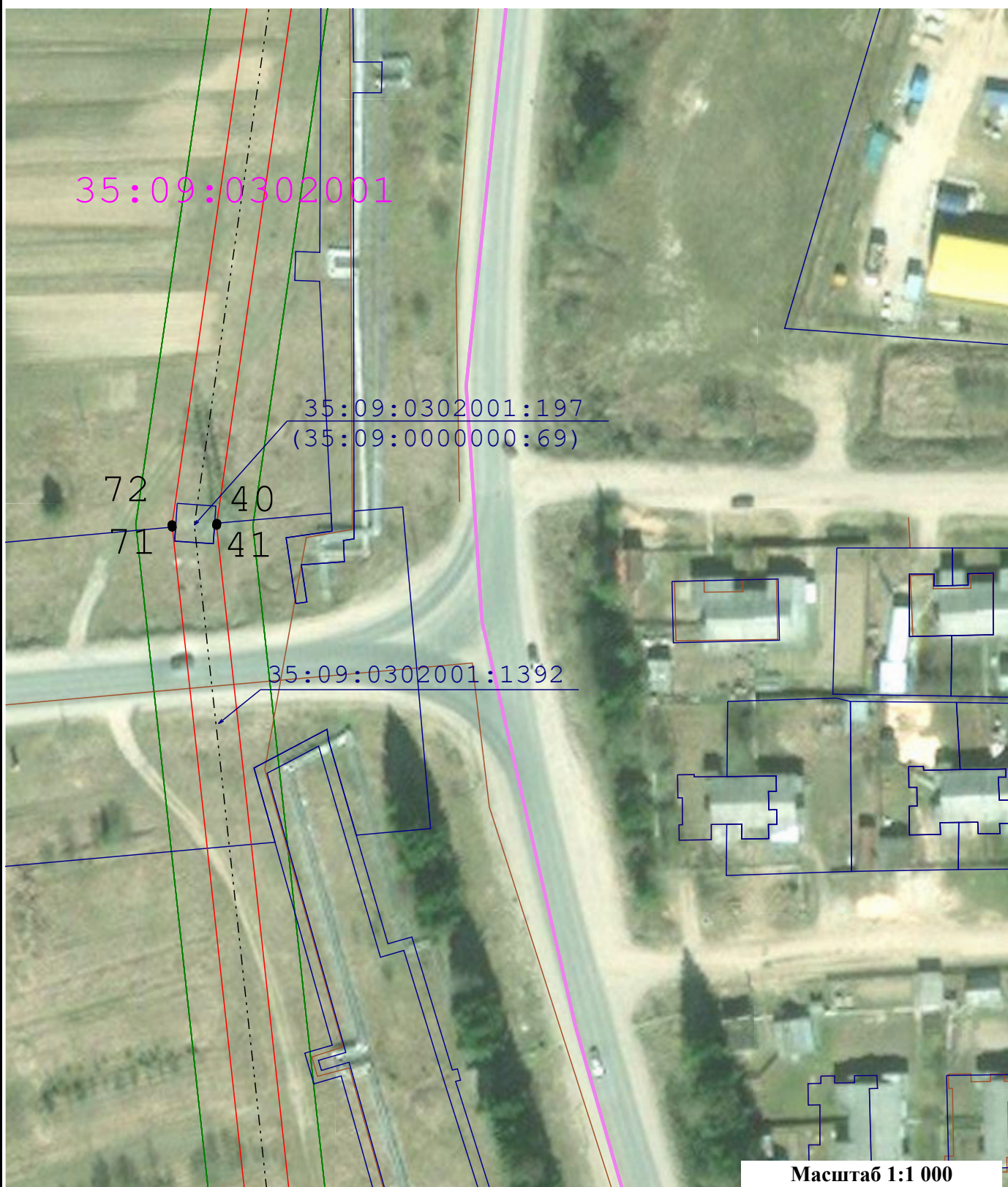
— - Граница кадастрового квартала

— - Граница земельного участка

1 - Обозначение характерной точки

----- - Объект электросетевого хозяйства (КЛ)

— - Зона с особыми условиями использования территории по сведениям ЕГРН



Масштаб 1:1 000

Условные обозначения:

64:32:012716 - Кадастровый номер квартала

36:07:0100029:384 - Номер земельного участка

• - Характерная точка проектной границы публичного сервитута

----- - Объект электросетевого хозяйства (ВЛ)

— - Проектные границы публичного сервитута

— - Граница кадастрового квартала

— - Граница земельного участка

1 - Обозначение характерной точки

----- - Объект электросетевого хозяйства (КЛ)

— - Зона с особыми условиями использования территории по сведениям ЕГРН



Масштаб 1:1 000

Условные обозначения:

64:32:012716 - Кадастровый номер квартала

36:07:0100029:384 - Номер земельного участка

• - Характерная точка проектной границы публичного сервитута

----- - Объект электросетевого хозяйства (ВЛ)

— - Проектные границы публичного сервитута

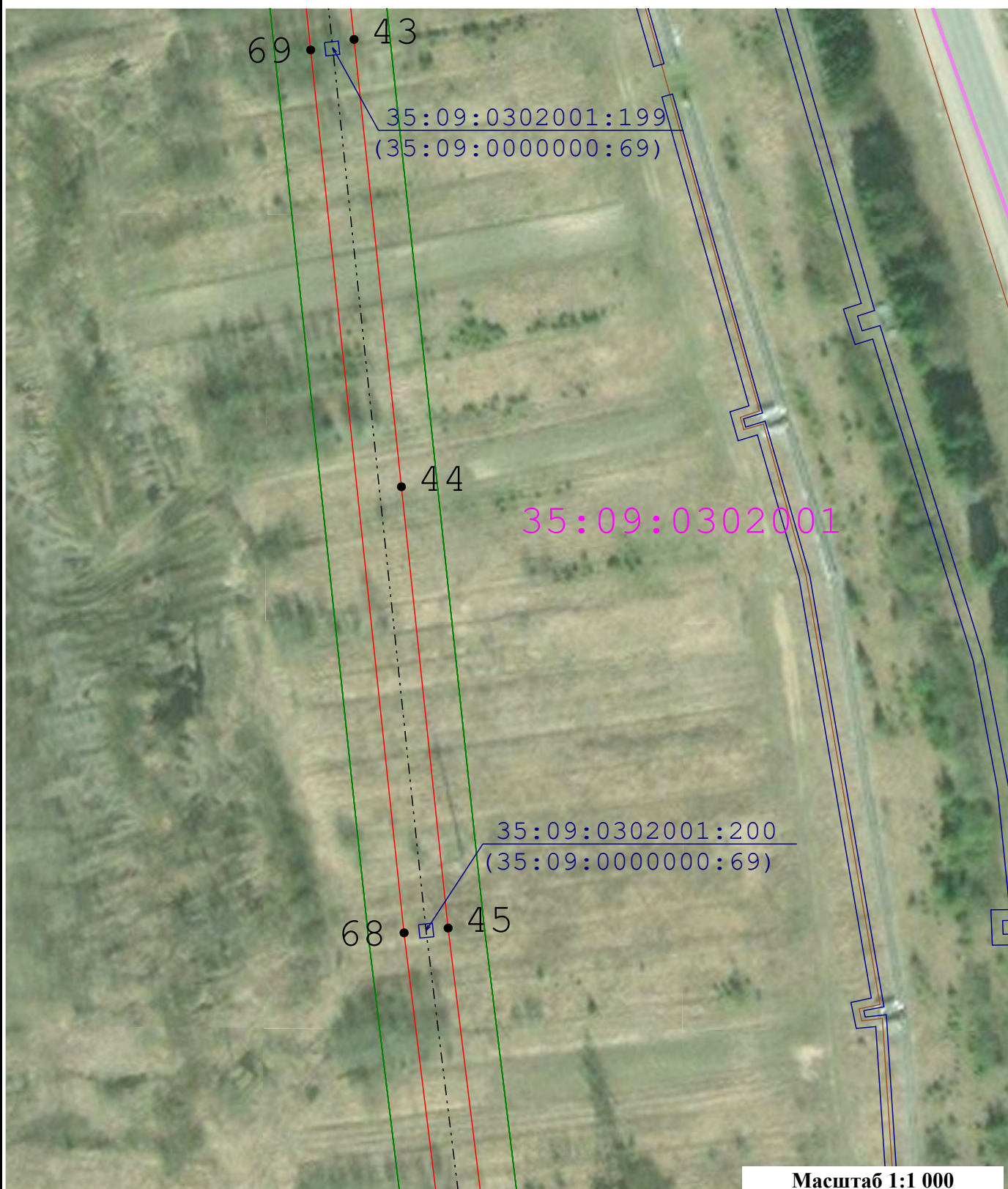
— - Граница кадастрового квартала

— - Граница земельного участка

1 - Обозначение характерной точки

----- - Объект электросетевого хозяйства (КЛ)

— - Зона с особыми условиями использования территории по сведениям ЕГРН



Масштаб 1:1 000

Условные обозначения:

64:32:012716 - Кадастровый номер квартала

36:07:0100029:384 - Номер земельного участка

• - Характерная точка проектной границы публичногo сервитута

----- - Объект электросетевого хозяйства (ВЛ)

— — — - Проектные границы публичногo сервитута

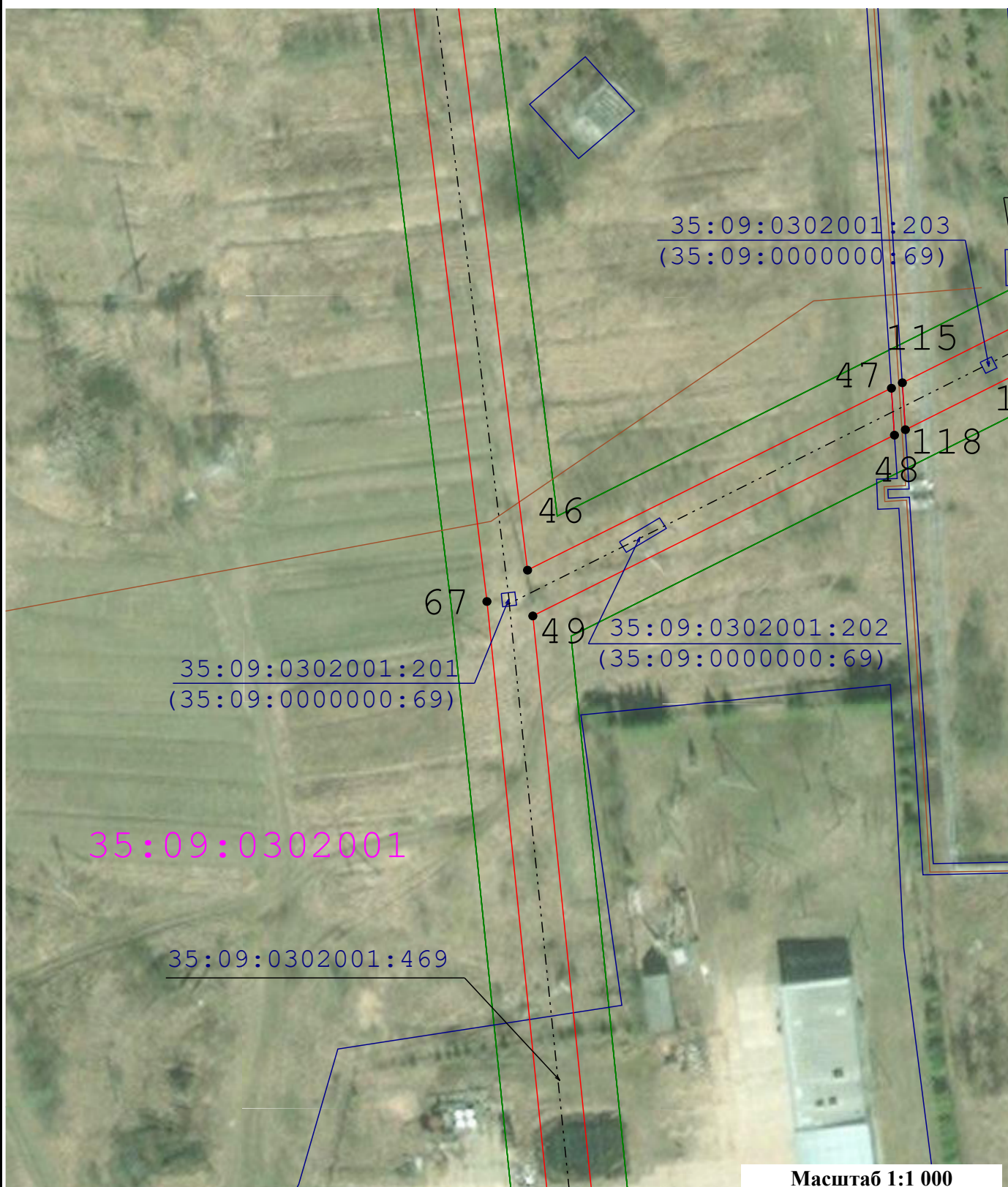
— — — — — - Граница кадастрового квартала

— — — — — - Граница земельного участка

1 - Обозначение характерной точки



----- - Объект электросетевого хозяйства (КЛ)

— — — — — - Зона с особыми условиями использования территории по сведениям ЕГРН



Масштаб 1:1 000

Условные обозначения:

- | | | | |
|---|--|---|---|
| 64:32:012716 | - Кадастровый номер квартала |  | - Граница кадастрового квартала |
| 36:07:0100029:384 | - Номер земельного участка |  | - Граница земельного участка |
|  | - Характерная точка проектной границы публичного сервитута | 1 | - Обозначение характерной точки |
|  | - Объект электросетевого хозяйства (ВЛ) |  | - Объект электросетевого хозяйства (КЛ) |
|  | - Проектные границы публичного сервитута |  | - Зона с особыми условиями использования территории по сведениям ЕГРН |



Масштаб 1:1 000

Условные обозначения:

64:32:012716 - Кадастровый номер квартала

36:07:0100029:384 - Номер земельного участка

• - Характерная точка проектной границы публичного сервитута

----- - Объект электросетевого хозяйства (ВЛ)

— - Проектные границы публичного сервитута

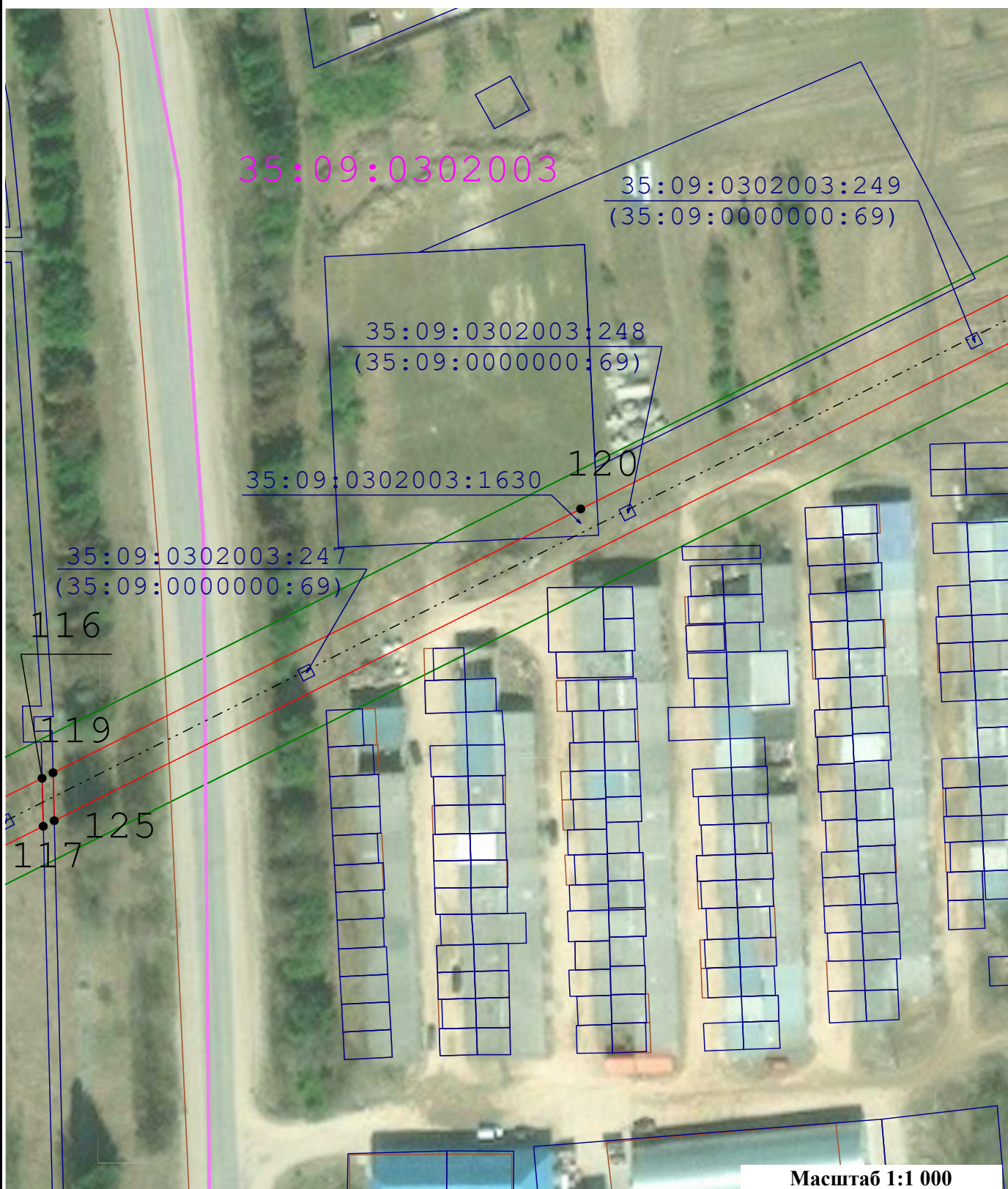
— - Граница кадастрового квартала

— - Граница земельного участка

1 - Обозначение характерной точки

----- - Объект электросетевого хозяйства (КЛ)

— - Зона с особыми условиями использования территории по сведениям ЕГРН



Масштаб 1:1 000

Условные обозначения:

64:32:012716 - Кадастровый номер квартала

— - Граница кадастрового квартала

36:07:0100029:384 - Номер земельного участка

— - Граница земельного участка

• - Характерная точка проектной границы публичного сервитута

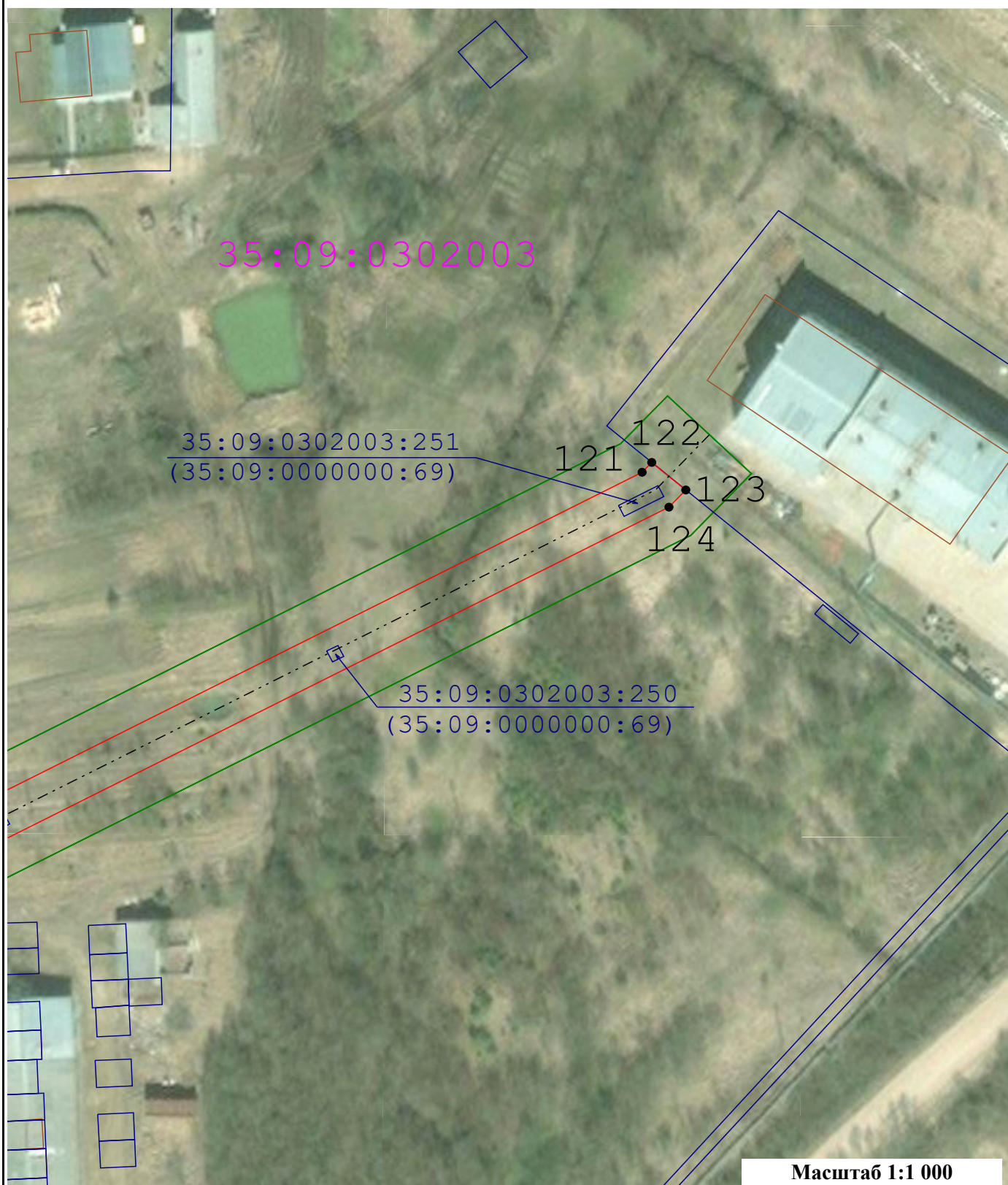
1 - Обозначение характерной точки

----- - Объект электросетевого хозяйства (ВЛ)

----- - Объект электросетевого хозяйства (КЛ)

— - Проектные границы публичного сервитута

— - Зона с особыми условиями использования территории по сведениям ЕГРН



Масштаб 1:1 000

Условные обозначения:

64:32:012716 - Кадастровый номер квартала

36:07:0100029:384 - Номер земельного участка

• - Характерная точка проектной границы публичного сервитута

----- - Объект электросетевого хозяйства (ВЛ)

— - Проектные границы публичного сервитута

— - Граница кадастрового квартала

— - Граница земельного участка

1 - Обозначение характерной точки

----- - Объект электросетевого хозяйства (КЛ)

— - Зона с особыми условиями использования территории по сведениям ЕГРН