

КОМИТЕТ ЗЕМЕЛЬНО-ИМУЩЕСТВЕННЫХ ОТНОШЕНИЙ
АДМИНИСТРАЦИИ
НЮКСЕНСКОГО МУНИЦИПАЛЬНОГО ОКРУГА

РАСПОРЯЖЕНИЕ

от 25.09.2024 года № 215

Об установлении публичного
сервитута на земельные участки.

В соответствии со статьей 23, главой V.7 Земельного Кодекса Российской Федерации, статьями 39.42, 39.41 Земельного кодекса Российской Федерации или статьями 3.6, 3.9 Федерального закона от 25 октября 2001 г. N 137-ФЗ "О введении в действие Земельного кодекса Российской Федерации"), рассмотрев представленное ходатайство об установлении публичного сервитута ПАО «Газпром»:

1. Установить публичный сервитут для использования земель и земельных участков в целях эксплуатации объекта электросетевого хозяйства с кадастровым номером 35:09:0302003:965 «Внутриплощадочные сети ВЛ-10 кВ» в отношении следующих земельных участков в отношении следующих земельных участков:

- **35:09:0104003:839** Вологодская область, р-н Нюксенский, Нюксенское участковое лесничество, квартал № 70

- **35:09:0104003:849** Вологодская область, р-н Нюксенский, Нюксенское лесничество, Нюксенское участковое лесничество, квартал №70, выдел №37

- **35:09:0104003:174** Вологодская область, р-н. Нюксенский

- **35:09:0104003:614** Вологодская область, муниципальный округ Нюксенский, село Нюксеница, территория Промышленная, земельный участок 3

- **35:09:0104003:615** Местоположение установлено относительно ориентира, расположенного в границах участка. Ориентир 656 км МН «Ухта-Ярославль». Почтовый адрес ориентира: Вологодская область, р-н. Нюксенский, с. Нюксеница

- **35:09:0104003:896** Вологодская область, р-н Нюксенский, Нюксенское лесничество, Нюксенское участковое лесничество, квартал 70, выделы 31/2, 32/3, 33/2, 36/5, 37/3, 38/1, квартал 71, выделы 33/2, 34/2

- **35:09:0000000:65** Местоположение установлено относительно ориентира, расположенного в границах участка. Ориентир опоры ВЛ-10кВ Почтовый адрес ориентира: Вологодская область, р-н. Нюксенский.

- **35:09:0000000:143** Местоположение установлено относительно ориентира, расположенного в границах участка. Ориентир 599,5-674,2 км МН «Ухта-Ярославль» Почтовый адрес ориентира: Вологодская область, Нюксенский р-н

- 35:09:0000000:144 Российская Федерация, Вологодская область, муниципальный округ Нюксенский, село Нюксеница, территория Промышленная, земельный участок 1

- 35:09:0000000:145 Местоположение установлено относительно ориентира, расположенного в границах участка. Ориентир 656,35 км МН «Ухта-Ярославль» Почтовый адрес ориентира: Вологодская область, р-н. Нюксенский.

2. Установить срок действия публичного сервитута – 49 (сорок девять) лет.

3. Утвердить границы публичного сервитута согласно приложениям.

ПАО «Газпром» привести земельные участки, указанные в п. 1 настоящего распоряжения, в состояние, пригодное для их использования в соответствии с видом разрешенного использования земельных участков, в срок не позднее чем три месяца после завершения работ.

4. Плата за публичный сервитут на основании п. 4 ст. 3.6 Федерального закона от 25.10.2001 № 137-ФЗ "О введении в действие Земельного кодекса Российской Федерации" не устанавливается.

5. Комитету земельно-имущественных отношений администрации Нюксенского муниципального округа обеспечить:

- размещение распоряжения об установлении публичного сервитута на официальном сайте администрации Нюксенского муниципального округа в информационно-телекоммуникационной сети «Интернет»;

- направление настоящего распоряжения в Филиал ГПК "Роскадастр" по Вологодской области для внесения сведений в Единый государственный реестр недвижимости;

6. Публичный сервитут считается установленным со дня внесения сведений о нем в Единый государственный реестр недвижимости.

7. Настоящее распоряжение направить:

- владельцу публичного сервитута

- правообладателям земельных участков, в отношении которых установлен публичный сервитут.

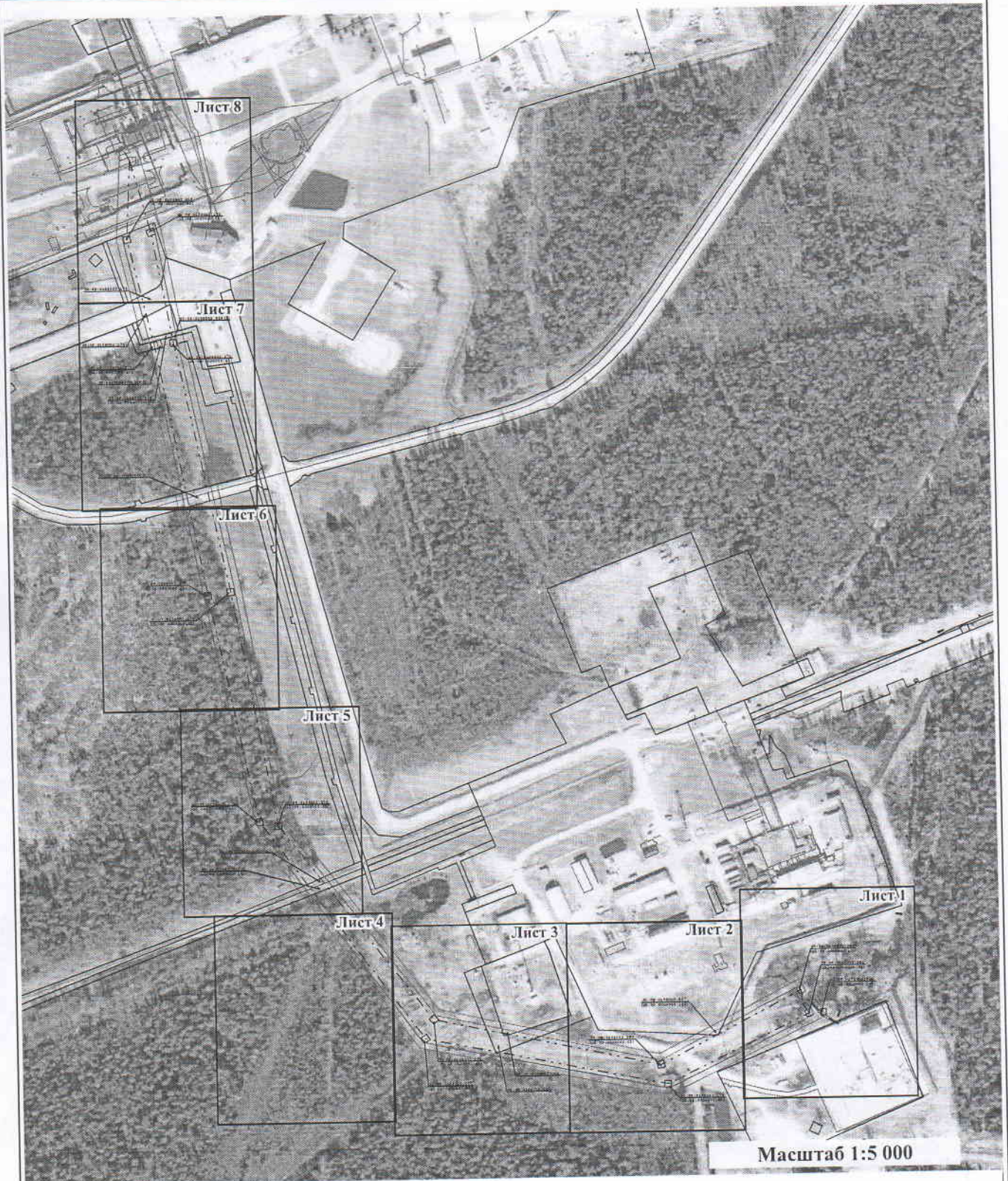
8. Распоряжение об установлении публичного сервитута может быть оспорено правообладателями земельного участка в суде до истечения тридцать дней со дня получения правообладателям настоящего распоряжения.

Председатель комитета



Л.А.Пушникова

Схема расположения граници публичного сервитута



Условные обозначения:

64:32:012716 - Кадастровый номер квартала

36:07:0160291384 - Номер земельного участка

• - Характерная точка проектной граници публичного сервитута

--- - Объект электросетевого хозяйства (ВЛ)

— - Проектные граници публичного сервитута

— - Граници кадастрового квартала

— - Граници земельного участка

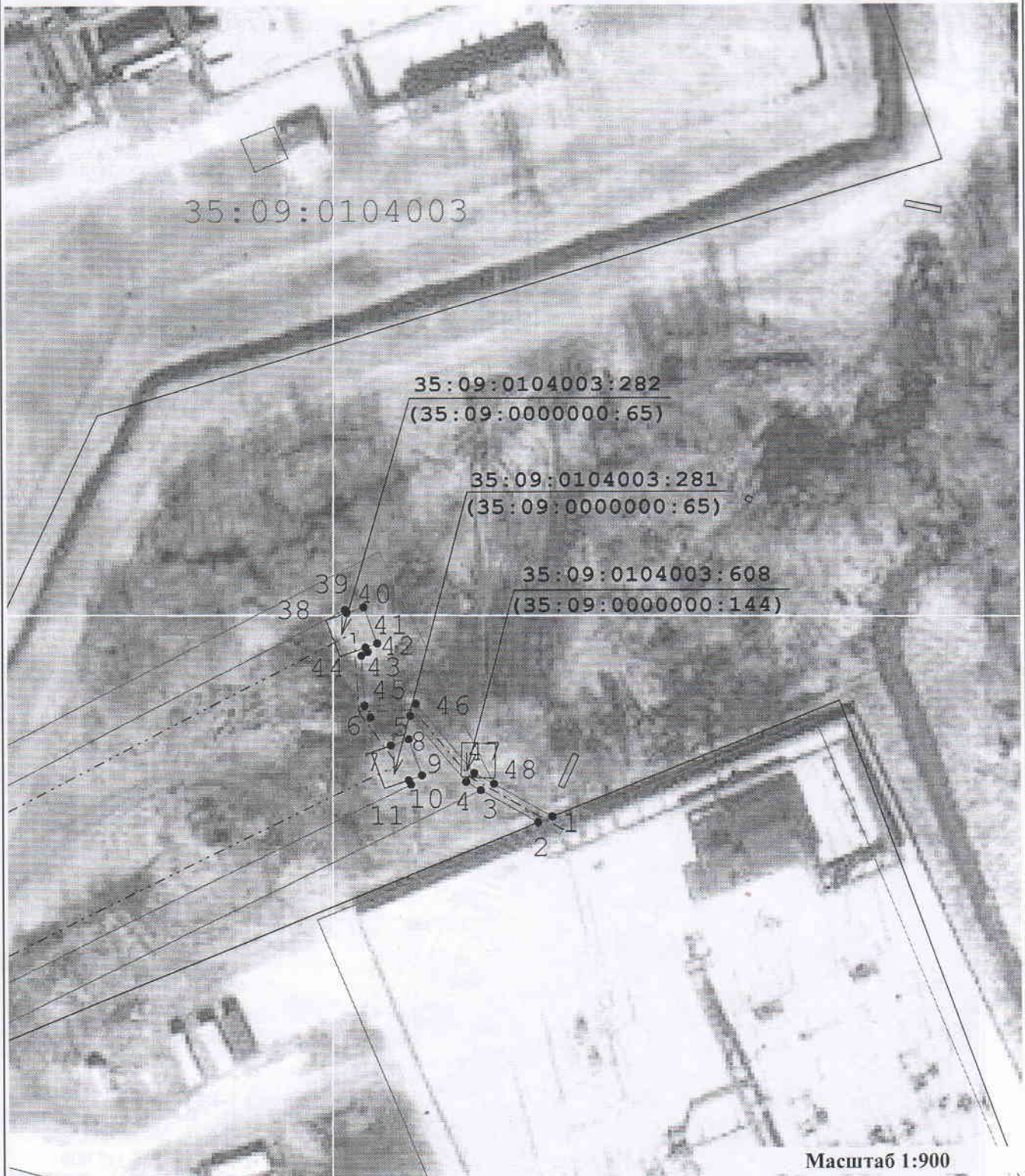
1 - Обозначение характерной точки

--- - Объект электросетевого хозяйства (КЛ)

⌋ - Зона с особыми условиями использования территории по сведениям ЕГРН

Схема расположения границ публичного сервитута

Лист 1



Условные обозначения:

64:32:012716 - Кадастровый номер квартала

35:09:0104003:284 - Номер земельного участка

• - Характерная точка проектной границы публичного сервитута

----- - Объект электросетевого хозяйства (ВЛ)

——— - Проектные границы публичного сервитута

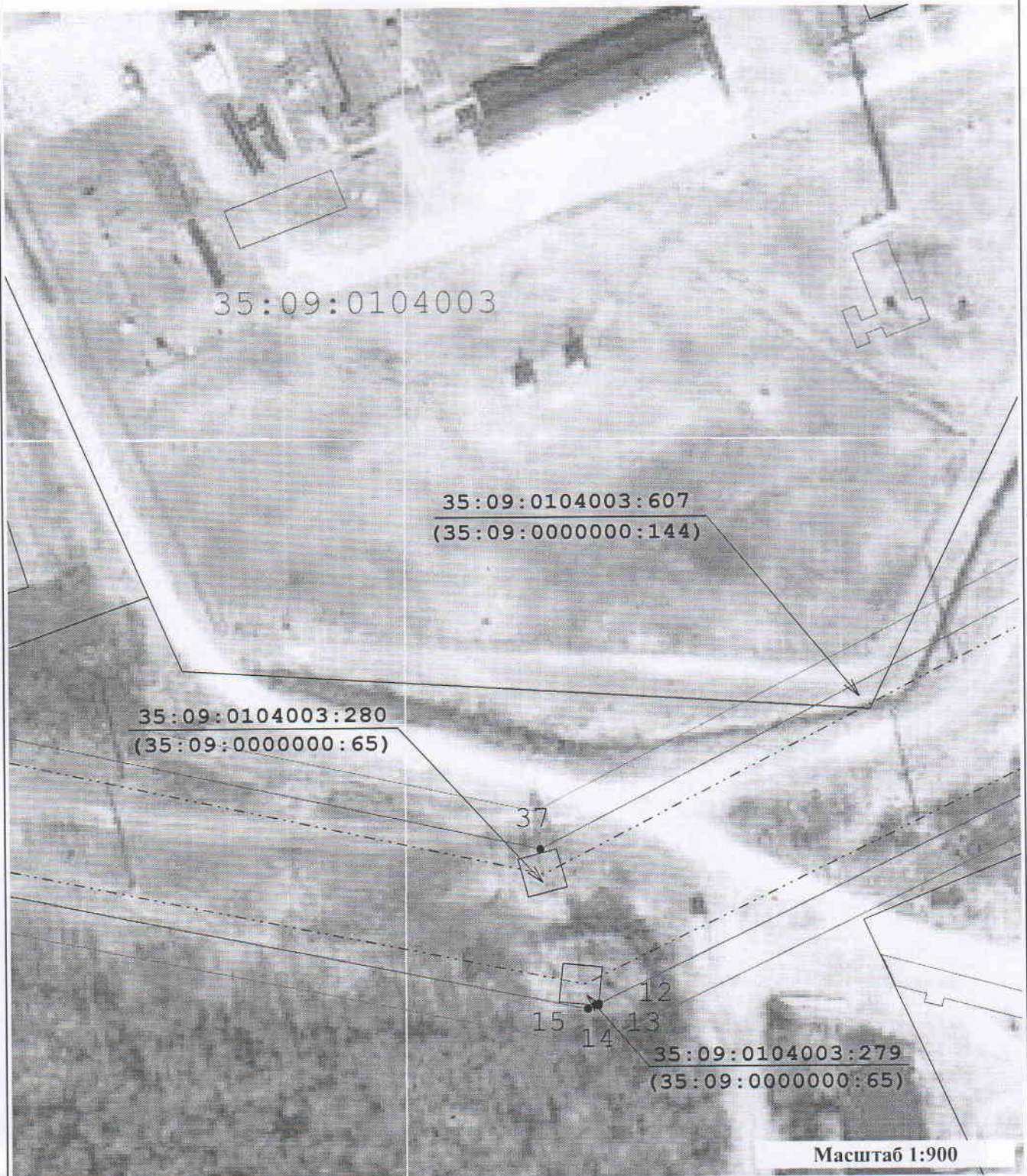
——— - Граница кадастрового квартала

——— - Граница земельного участка

1 - Обозначение характерной точки

----- - Объект электросетевого хозяйства (КЛ)

□ - Зона с особыми условиями использования территории по сведениям ЕГРН



Условные обозначения:

64:32:012716 - Кадастровый номер квартала

35:09:0104003:280 - Номер земельного участка

• - Характерная точка проектной границы публичного сервитута

----- - Объект электросетевого хозяйства (ВЛ)

——— - Проектные границы публичного сервитута

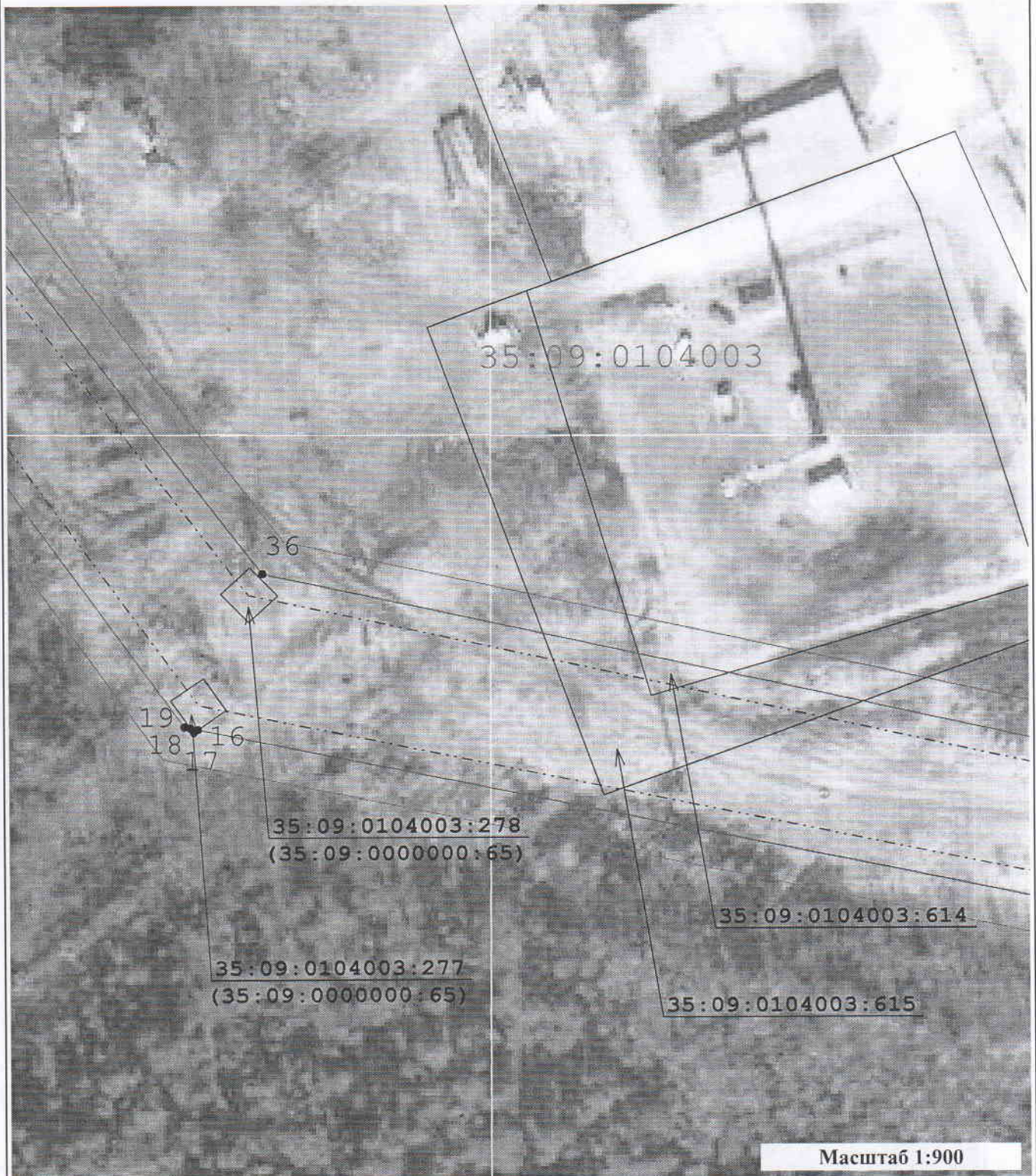
——— - Граница кадастрового квартала

——— - Граница земельного участка

1 - Обозначение характерной точки

----- - Объект электросетевого хозяйства (КЛ)

⌒ - Зона с особыми условиями использования территории по сведениям ЕГРН



Условные обозначения:

64:32:012716 - Кадастровый номер квартала

35:09:0104003:278 - Номер земельного участка

• - Характерная точка проектной границы публичного сервитута

----- - Объект электросетевого хозяйства (ВЛ)


————— - Проектные границы публичного сервитута

——— - Граница кадастрового квартала

——— - Граница земельного участка

1 - Обозначение характерной точки

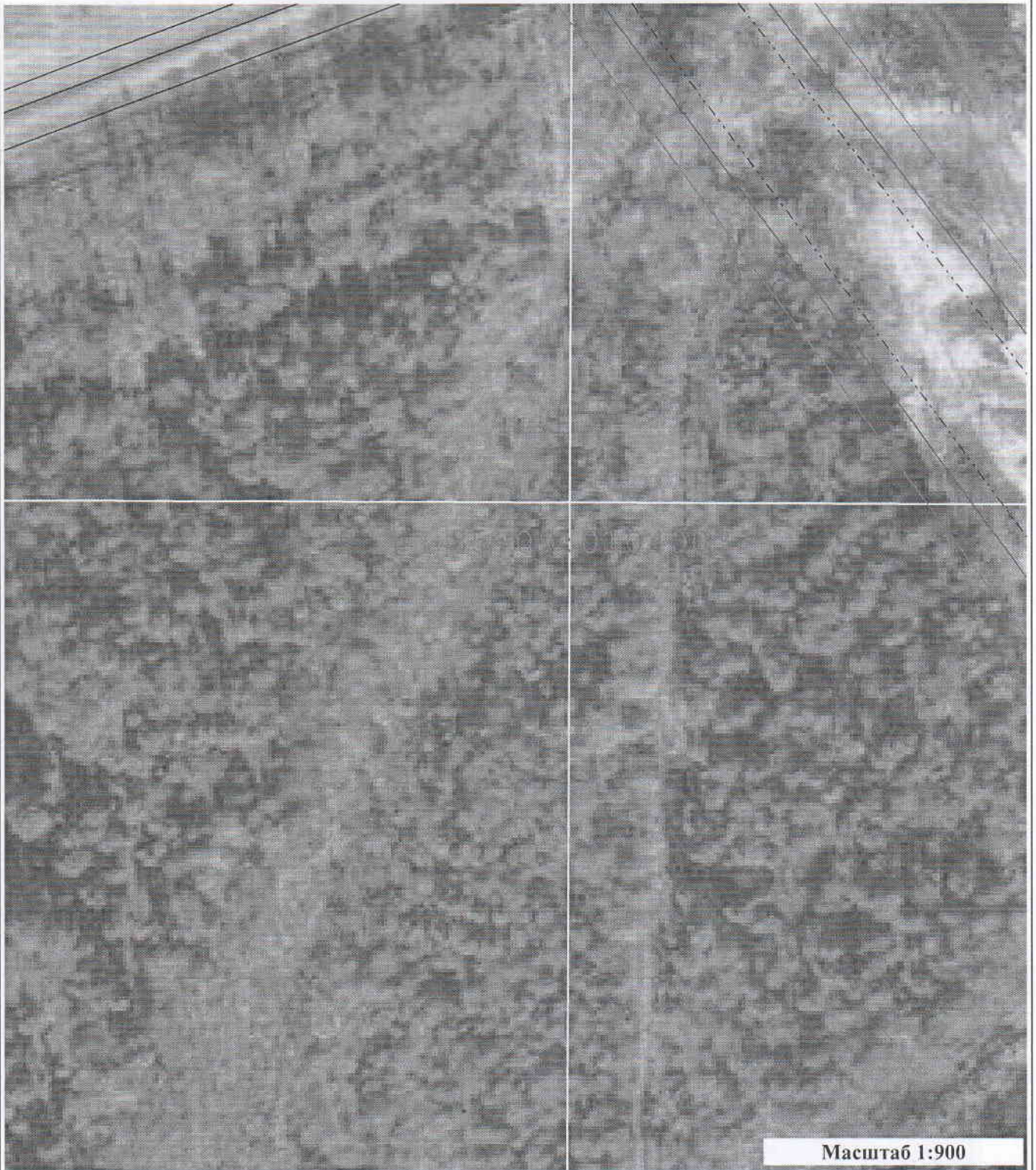
----- - Объект электросетевого хозяйства (КЛ)

 - Зона с особыми условиями использования территории по сведениям ЕГРН

Масштаб 1:900


Схема расположения границ публичного сервитута

Лист 4



Масштаб 1:900

Условные обозначения:

- | | | | |
|-------------------|--|---|---|
| 64:32:012716 | - Кадастровый номер квартала | — | - Граница кадастрового квартала |
| 36:07101000291384 | - Номер земельного участка | — | - Граница земельного участка |
| • | - Характерная точка проектной границы публичного сервитута | 1 | - Обозначение характерной точки |
| ----- | - Объект электросетевого хозяйства (ВЛ) | ----- | - Объект электросетевого хозяйства (КЛ) |
| ——— | - Проектные границы публичного сервитута |  | - Зона с особыми условиями использования территории по сведениям ЕГРН |



Условные обозначения:

64:32:012720 - Кадастровый номер квартала

26:07:0500019:984 - Номер земельного участка

• - Характерная точка проектной границы публичного сервитута

----- - Объект электросетевого хозяйства (ВЛ)

————— - Проектные границы публичного сервитута

————— - Граница кадастрового квартала

————— - Граница земельного участка

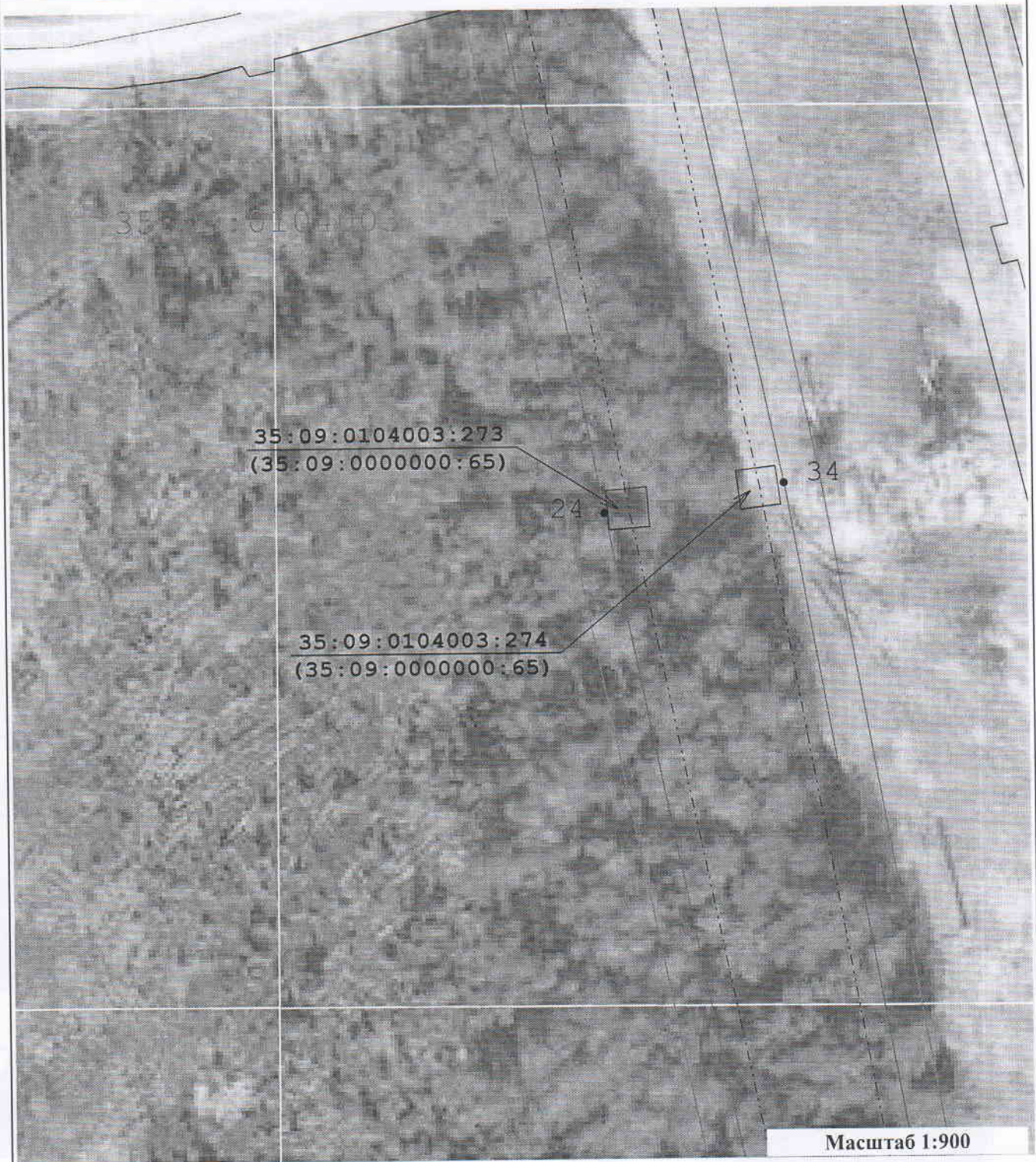
1 - Обозначение характерной точки

----- - Объект электросетевого хозяйства (КЛ)

⌋ - Зона с особыми условиями использования территории по сведениям ЕГРН

Схема расположения границ публичного сервитута

Лист 6

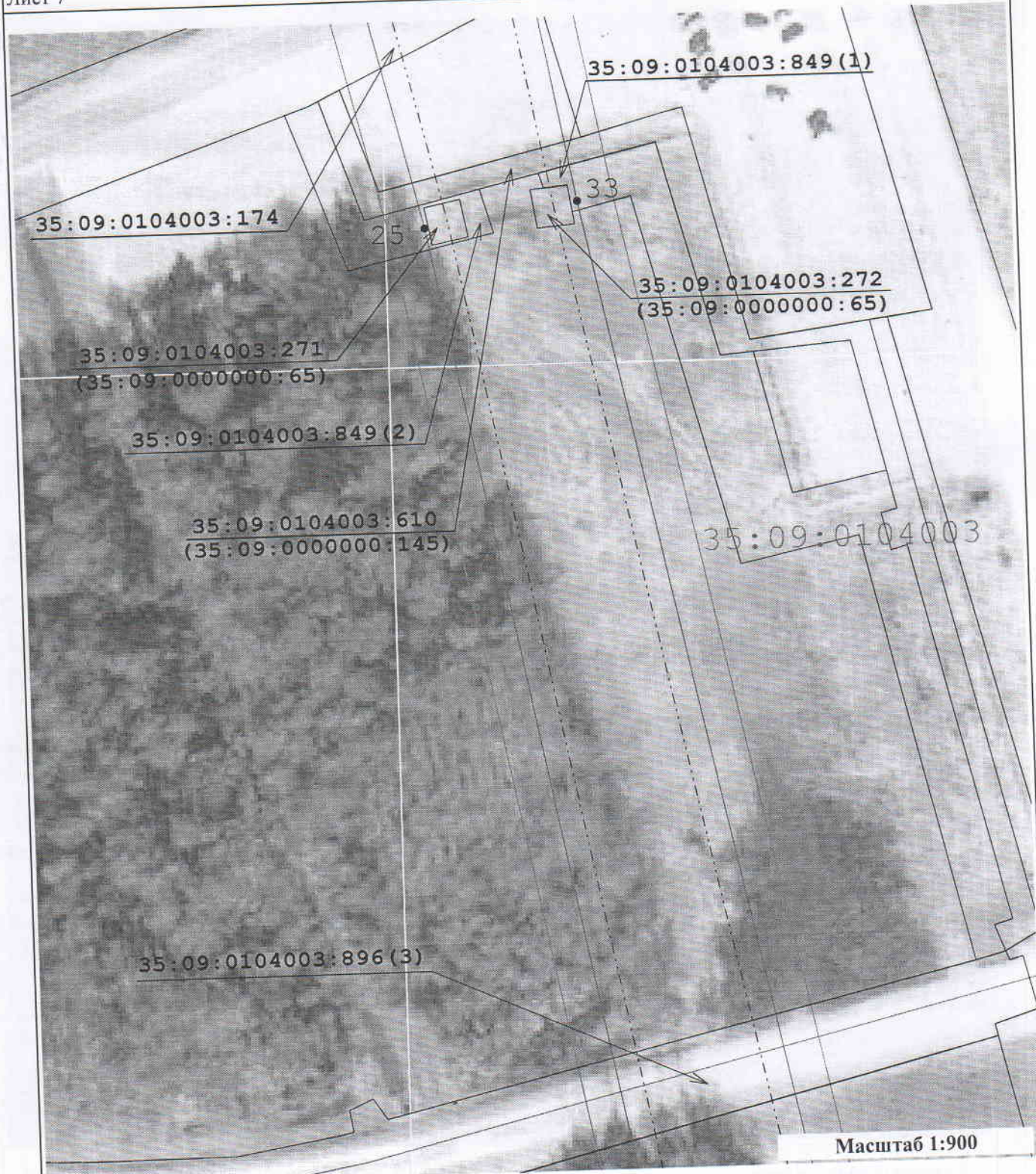


Условные обозначения:

- | | | | |
|-------------------|--|-------|---|
| 64:32:012716 | - Кадастровый номер квартала | — | - Граница кадастрового квартала |
| 35:09:0104003:273 | - Номер земельного участка | — | - Граница земельного участка |
| • | - Характерная точка проектной границы публичного сервитута | 1 | - Обозначение характерной точки |
| ----- | - Объект электросетевого хозяйства (ВЛ) | ----- | - Объект электросетевого хозяйства (КЛ) |
| — | - Проектные границы публичного сервитута | ▭ | - Зона с особыми условиями использования территории по сведениям ЕГРН |

Схема расположения границ публичного сервитута

Лист 7



Масштаб 1:900

Условные обозначения:

64:32:012716 - Кадастровый номер квартала

36:07:0100029:184 - Номер земельного участка

• - Характерная точка проектной границы публичного сервитута

----- - Объект электросетевого хозяйства (ВЛ)

----- - Проектные границы публичного сервитута

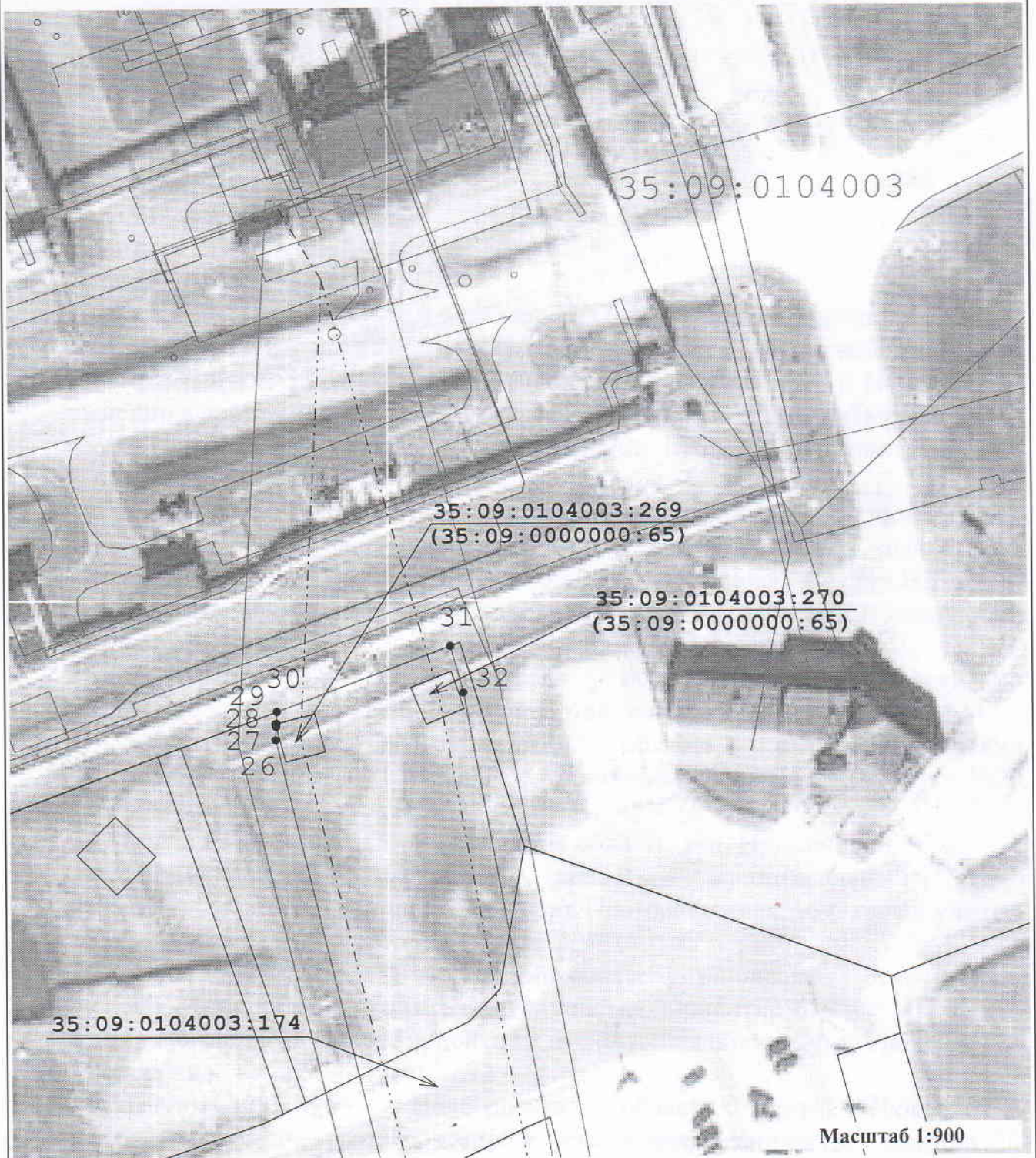
— - Граница кадастрового квартала

— - Граница земельного участка

1 - Обозначение характерной точки

----- - Объект электросетевого хозяйства (КЛ)

▭ - Зона с особыми условиями использования территории по сведениям ЕГРН



Масштаб 1:900

Условные обозначения:

64:32:012716 - Кадастровый номер квартала

35:09:0104003:174 - Номер земельного участка

• - Характерная точка проектной границы публичного сервитута

----- - Объект электросетевого хозяйства (ВЛ)

————— - Проектные границы публичного сервитута

——— - Граница кадастрового квартала

——— - Граница земельного участка

1 - Обозначение характерной точки

----- - Объект электросетевого хозяйства (КЛ)

▭ - Зона с особыми условиями использования территории по сведениям ЕГРН