

КОМИТЕТ ЗЕМЕЛЬНО-ИМУЩЕСТВЕННЫХ ОТНОШЕНИЙ
АДМИНИСТРАЦИИ
НЮКСЕНСКОГО МУНИЦИПАЛЬНОГО ОКРУГА

РАСПОРЯЖЕНИЕ

от 25.07.2024 года № 147

Об установлении публичного сервитута на земельные участки.

В соответствии со статьей 23, главой V.7 Земельного Кодекса Российской Федерации, статьей 39.37 Земельного кодекса Российской Федерации или статьями 3.6, 3.9 Федерального закона от 25 октября 2001 г. N 137-ФЗ "О введении в действие Земельного кодекса Российской Федерации"), рассмотрев представленное ходатайство об установлении публичного сервитута ПАО «Россети Северо-Запад»:

1. Установить публичный сервитут площадью 1375029 кв.м для обеспечения нужд местного населения, без изъятия земельных участков с целью эксплуатации объекта электросетевого хозяйства Подстанция 35/10 кВ "Нюксеница" (ВЛ-10 кВ Сельменьга) в отношении следующих земельных участков:

1	<u>Администрация Нюксенского муниципального округа Вологодской области</u> (уполномоченный орган, которым рассматривается ходатайство об установлении публичного сервитута)		
2	Эксплуатации объекта электросетевого хозяйства «Подстанция 35/10 кВ "Нюксеница" (ВЛ-10 кВ Сельменьга) (цель установления публичного сервитута)		
3	№ п/п	Адрес или иное описание местоположения земельного участка (участков), в отношении которого испрашивается публичный сервитут	Кадастровый Номер ЗУ
	3	Российская Федерация, Вологодская область, Нюксенский муниципальный округ	35:09:0000000:3У1 (35:09:0104003; 35:09:0104007; 35:09:0104016; 35:09:0104019; 35:09:0104021; 35:09:0104022; 35:09:0104023; 35:09:0104024; 35:09:0201034; 35:09:0201037; 35:09:0201042; 35:09:0201044; 35:09:0201046; 35:09:0202001; 35:09:0202002;

		35:09:0202003; 35:09:0302001; 35:09:0302003)
4	Вологодская область, Нюксенский муниципальный округ, с Нюксеница, автомобильная дорога д.Красавино-д.Гора-п.Озерки	35:09:0000000:453
5	Вологодская область, Нюксенский муниципальный округ, Нюксенское лесничество, Нюксенское сельское участковое лесничество, колхоз "Россия", кварталы №№ 1, 3, 4, 5, 6, 8, 10, 12, 13	35:09:0000000:454
6	Российская Федерация, Вологодская область, Нюксенский муниципальный округ	35:09:0000000:628
7	Российская Федерация, Вологодская область, Нюксенский муниципальный округ, с Нюксеница, подъезд к д.Побоищное	35:09:0104007:610
8	Вологодская область, Нюксенский муниципальный округ, автомобильная дорога д.Красавино-д.Гора-п.Озерки	35:09:0104007:611
9	Российская Федерация, Вологодская область, Нюксенский муниципальный округ, муниципальное образование Нюксенское	35:09:0201034:263
10	Вологодская область, Нюксенский муниципальный округ	35:09:0201034:265
11	Российская Федерация, Вологодская область, Нюксенский муниципальный округ	35:09:0201034:381
12	Вологодская область, Нюксенский муниципальный округ, с/с Березовский, д. Березово	35:09:0201037:59
13	Вологодская область, Нюксенский муниципальный округ	35:09:0201042:6
14	Вологодская область, Нюксенский муниципальный округ	35:09:0201042:7
15	Вологодская область, Нюксенский муниципальный округ	35:09:0201042:8
16	Вологодская область, Нюксенский муниципальный округ	35:09:0201042:9
17	Вологодская область, Нюксенский муниципальный округ	35:09:0201042:383
18	Российская Федерация, Вологодская область, Нюксенский муниципальный округ, Нюксенское лесничество, Нюксенское участковое лесничество, кв. № № 73ч. (выд.1,2,3,9,10,11), 74ч. (выд.1-9,12,19-23,25,26)	35:09:0201042:384
19	Российская Федерация, Вологодская область, Нюксенский муниципальный округ, Нюксенское лесничество, Нюксенское участковое лесничество, кв. 75ч. (выд. 1,2,3,6-9)	35:09:0201042:398
20	Российская Федерация, Вологодская область, Нюксенский муниципальный округ, сельское поселение Нюксенское, деревня Нижнее Осипово, улица Набережная, земельный участок 3	35:09:0201046:3
21	Российская Федерация, Вологодская область, Нюксенский муниципальный округ, сельское поселение Нюксенское, деревня Нижнее Осипово, улица Набережная, земельный участок 4	35:09:0201046:4
22	Вологодская область, Нюксенский муниципальный округ	35:09:0202001:11
23	Вологодская область, Нюксенский муниципальный округ, Нюксенское лесничество кв.73,74,77,78,80-83; Бобровское лесничество кв.12,14,21-25,33,34,37,38,40,46-49,58-62,66-71,79-82,91-93	35:09:0202001:115
24	Вологодская область, Нюксенский муниципальный округ, Нюксенское лесничество кв.73,74,77,78,80-83; Бобровское	35:09:0202001:164

	лесничество кв.12,14,21-25,33,34,37,38,40,46-49,58-62,66-71,79-82,91-93	
25	Вологодская область, Нюксенский муниципальный округ	35:09:0202001:168
26	Российская Федерация, Вологодская область, Нюксенский муниципальный округ, Нюксенское сельское поселение	35:09:0202001:280
27	Вологодская область, Нюксенский муниципальный округ, д. Большая Сельменьга	35:09:0202002:42
28	Вологодская область, Нюксенский муниципальный округ, п. Матвеево, ул Первомайская, д 19А	35:09:0202003:65
29	Вологодская область, Нюксенский муниципальный округ, п. Матвеево, Бобровский, ул. Первомайская, д. 2	35:09:0202003:86
30	Вологодская область, Нюксенский муниципальный округ, п. Матвеево, Бобровский, ул. Новострой, д. 6	35:09:0202003:89
31	Вологодская область, Нюксенский муниципальный округ, п. Матвеево, Бобровский, ул. Школьная, д. 8	35:09:0202003:96
32	Вологодская область, Нюксенский муниципальный округ, с/с Бобровский, п. Матвеево, ул. Хутор, д. 19	35:09:0202003:100
33	Вологодская область, Нюксенский муниципальный округ, с/с Бобровский, п. Матвеево, ул Первомайская, д 2	35:09:0202003:107
34	Вологодская область, Нюксенский муниципальный округ, п. Матвеево, Бобровский, ул. Первомайская, д. 2	35:09:0202003:524
35	Вологодская область, Нюксенский муниципальный округ, п. Матвеево, Бобровский, ул. Школьная, д. 1	35:09:0202003:528
36	Вологодская область, Нюксенский муниципальный округ, п. Матвеево	35:09:0202003:590
37	Вологодская область, Нюксенский муниципальный округ, п. Матвеево, ул Центральная, д 15	35:09:0202003:810
38	Вологодская область, Нюксенский муниципальный округ, п. Матвеево	35:09:0202003:811
39	Вологодская область, Нюксенский муниципальный округ, п. Матвеево	35:09:0202003:850
40	Российская Федерация, Вологодская область, Нюксенский муниципальный округ, п. Матвеево, ул Первомайская	35:09:0202003:858
41	Российская Федерация, Вологодская область, Нюксенский муниципальный округ, п. Матвеево, ул Школьная	35:09:0202003:867
42	Российская Федерация, Вологодская область, Нюксенский муниципальный округ, сельское поселение Нюксенское, село Нюксеница, улица Тихая, 12	35:09:0302003:1463
43	Российская Федерация, Вологодская область, Нюксенский муниципальный округ, Нюксенское сельское поселение, село Нюксеница, улица Мелиораторов	35:09:0302003:1865
44	Вологодская область, Нюксенский муниципальный округ, с. Нюксеница	35:09:0302001:185
45	Вологодская область, Нюксенский муниципальный округ	35:09:0302001:204
46	Вологодская область, Нюксенский муниципальный округ, с. Нюксеница, ул. Тарногское шоссе, д. 1а	35:09:0302001:469
47	Вологодская область, Нюксенский муниципальный округ, с. Нюксеница, ул. Тарногское шоссе, д. 2	35:09:0302001:471
48	Вологодская область, Нюксенский муниципальный округ, с. Нюксеница, ул. Тарногское шоссе, д. 3	35:09:0302001:472

49	Вологодская область, Нюксенский муниципальный округ, с Нюксеница, Тарногское шоссе, д 4	35:09:0302001:473
50	Вологодская область, Нюксенский муниципальный округ, с. Нюксеница, ул. Тарногское шоссе, д. 3	35:09:0302001:474
51	Вологодская область, Нюксенский муниципальный округ, с. Нюксеница, ул. Механизаторов, д. 20	35:09:0302003:18
52	Вологодская область, Нюксенский муниципальный округ, с. Нюксеница, ул. Механизаторов, строен. 32	35:09:0302003:70
53	Вологодская область, Нюксенский муниципальный округ	35:09:0302003:258
54	Вологодская область, Нюксенский муниципальный округ	35:09:0302003:259
55	Вологодская область, Нюксенский муниципальный округ	35:09:0302003:260
56	Вологодская область, Нюксенский муниципальный округ	35:09:0302003:261
57	Вологодская область, Нюксенский муниципальный округ, с Нюксеница, ул Механизаторов, д 11	35:09:0302003:397
58	Вологодская область, Нюксенский муниципальный округ, с Нюксеница, ул Механизаторов, д 13	35:09:0302003:398
59	Вологодская область, Нюксенский муниципальный округ, с. Нюксеница, ул. Механизаторов	35:09:0302003:595
60	Вологодская область, Нюксенский муниципальный округ, с Нюксеница, ул Тихая, д 7	35:09:0302003:1468
61	Вологодская область, Нюксенский муниципальный округ, с Нюксеница, ул Мелиораторов	35:09:0302003:1469
62	Вологодская область, Нюксенский муниципальный округ, с Нюксеница, ул Мелиораторов	35:09:0302003:1611
63	Российская Федерация, Вологодская область, Нюксенский муниципальный округ, с Нюксеница, ул Н.Фокина	35:09:0302003:1774
64	Российская Федерация, Вологодская область, Нюксенский муниципальный округ, с.Нюксеница, ул Механизаторов	35:09:0302003:1843
65	Российская Федерация, Вологодская область, Нюксенский муниципальный округ, с. Нюксеница, ул. Механизаторов.	35:09:0302003:1854
66	Российская Федерация, Вологодская область, Нюксенский муниципальный округ, с. Нюксеница, ул. Механизаторов	35:09:0302003:2067
67	Российская Федерация, Вологодская область, Нюксенский муниципальный округ, село Нюксеница, улица Мелиораторов	35:09:0302003:2074
68	Вологодская область, Нюксенский муниципальный округ, с Нюксеница, автомобильная дорога д.Красавино-д.Гора-п.Озерки	35:09:0000000:453
69	Вологодская область, Нюксенский муниципальный округ, Нюксенское лесничество, Нюксенское сельское участковое лесничество, колхоз "Россия", кварталы №№ 1, 3, 4, 5, 6, 8, 10, 12, 13	35:09:0000000:454
70	Российская Федерация, Вологодская область, Нюксенский муниципальный округ	35:09:0000000:628
71	Российская Федерация, Вологодская область, Нюксенский муниципальный округ, с Нюксеница, подъезд к д.Побоищное	35:09:0104007:610
72	Вологодская область, Нюксенский муниципальный округ, автомобильная дорога д.Красавино-д.Гора-п.Озерки	35:09:0104007:611

4	<p><u>Администрация Нюксенского муниципального округа Вологодской области</u> <u>161380, Вологодская обл., Нюксенский р-н., Нюксеница с., Советская ул., 13.</u> <u>рабочие дни: пн.- пт., время приема: с 08.00 до 17.00 (перерыв с 12.30 до 13.30)</u> (адрес, по которому заинтересованные лица могут ознакомиться с поступившим ходатайством об установлении публичного сервитута и прилагаемым к нему описанием местоположения границ публичного сервитута, время приема заинтересованных лиц для ознакомления с поступившим ходатайством об установлении публичного сервитута)</p>
5	<p><u>Администрация Нюксенского муниципального округа Вологодской области</u> <u>161380, Вологодская обл., Нюксенский р-н., Нюксеница с., Советская ул., 13.</u> в течение 15 дней со дня опубликования сообщения о возможном установлении публичного сервитута в порядке, установленном для официального опубликования (обнародования) правовых актов поселения, городского округа, по месту нахождения земельного участка и (или) земель, указанных в пункте 3 данного сообщения. (адрес, по которому заинтересованные лица могут подать заявления об учете прав на земельные участки, а также срок подачи указанных заявлений)</p>
6	<p>2. Программа «Комплексное развитие сельских территорий Нюксенского района Вологодской области на период 2020 -2025 годы, утвержденная постановлением Администрации Нюксенского муниципального района от 29.11.2019 г. № 357 (реквизиты решений об утверждении документа территориального планирования, документации по планировке территории, а также информацию об инвестиционной программе субъекта естественных монополий)</p>
7	<p>https://35nyuksenskij.gosuslugi.ru/ (официальные сайты в информационно - телекоммуникационной сети «Интернет», на которых размещается сообщение о поступившем ходатайстве об установлении публичного сервитута)</p>
8	<p>Графическое описание местоположения границ публичного сервитута, а также перечень координат характерных точек этих границ прилагается к сообщению (описание местоположения границ публичного сервитута)</p>

2. Установить срок действия публичного сервитута – 49 (сорок девять) лет.

3. Утвердить границы публичного сервитута согласно приложениям.

ПАО «Россети Северо-Запад»: привести земельные участки, указанные в п. 1 настоящего распоряжения, в состояние, пригодное для их использования в соответствии с видом разрешенного использования земельных участков, в срок не позднее чем три месяца после завершения работ.

4. Плата за публичный сервитут на основании п. 4 ст. 3.6 Федерального закона от 25.10.2001 № 137-ФЗ "О введении в действие Земельного кодекса Российской Федерации" не устанавливается.

5. Комитету земельно-имущественных отношений администрации Нюксенского муниципального округа обеспечить:

- размещение распоряжения об установлении публичного сервитута на официальном сайте администрации Нюксенского муниципального округа в информационно-телекоммуникационной сети «Интернет»;

- направление настоящего распоряжения в Филиал ППК "Роскадастр" по Вологодской области для внесения сведений в Единый государственный реестр недвижимости;

6. Публичный сервитут считается установленным со дня внесения сведений о нем в Единый государственный реестр недвижимости.

7. Настоящее распоряжение направить:

- обладателю публичного сервитута

- правообладателям земельных участков, в отношении которых установлен публичный сервитут.

8. Распоряжение об установлении публичного сервитута может быть оспорено правообладателями земельного участка в суде до истечения тридцать дней со дня получения правообладателям настоящего распоряжения.

Председатель комитета



Л.А.Пушникова

Схема расположения границ публичного сервитута
"Поостация 35/10 кв "Нюксеица" (ВЛ-10 кв Сельмьеса)"



Масштаб 1:10000

Используемые условные знаки и обозначения:

- Граница публичного сервитута,
- характеристическая точка границ публичного сервитута, установленная при проведении кадастровых работ,
- существующая часть границы, имеющаяся в ЕГРН сведения о которой достаточны для определения ее местоположения,
- граница кадастрового квартала,
- кадастровый номер земельного участка, сведения о котором содержится в ЕГРН,
- номер кадастрового квартала.

35/09/02/1042

Схема расположения границ публичного сервитута
"Подстанция 35/10 кВ "Нюкесница" (ВЛ-10 кВ Сельменьса)"

Лист 2



Масштаб 1:10000

Используемые условные знаки и обозначения:

- граница публичного сервитута;
- характеристическая точка границ публичного сервитута, установленная при проведении кадастровых работ;
- существующая часть границы, имеющаяся в ЕТРН сведения о которой достаточны для определения ее местоположения;
- граница кадастрового квартала;
- кадастровый номер земельного участка, сведения о котором содержатся в ЕТРН;
- номер кадастрового квартала.

• 1
56
35.09/0201042

Схема расположения границ публичного сервитута
"Подъездная 35/10 кв "Нюссенца" (ВЛ-10 кв Сельменья)"

Лист 3



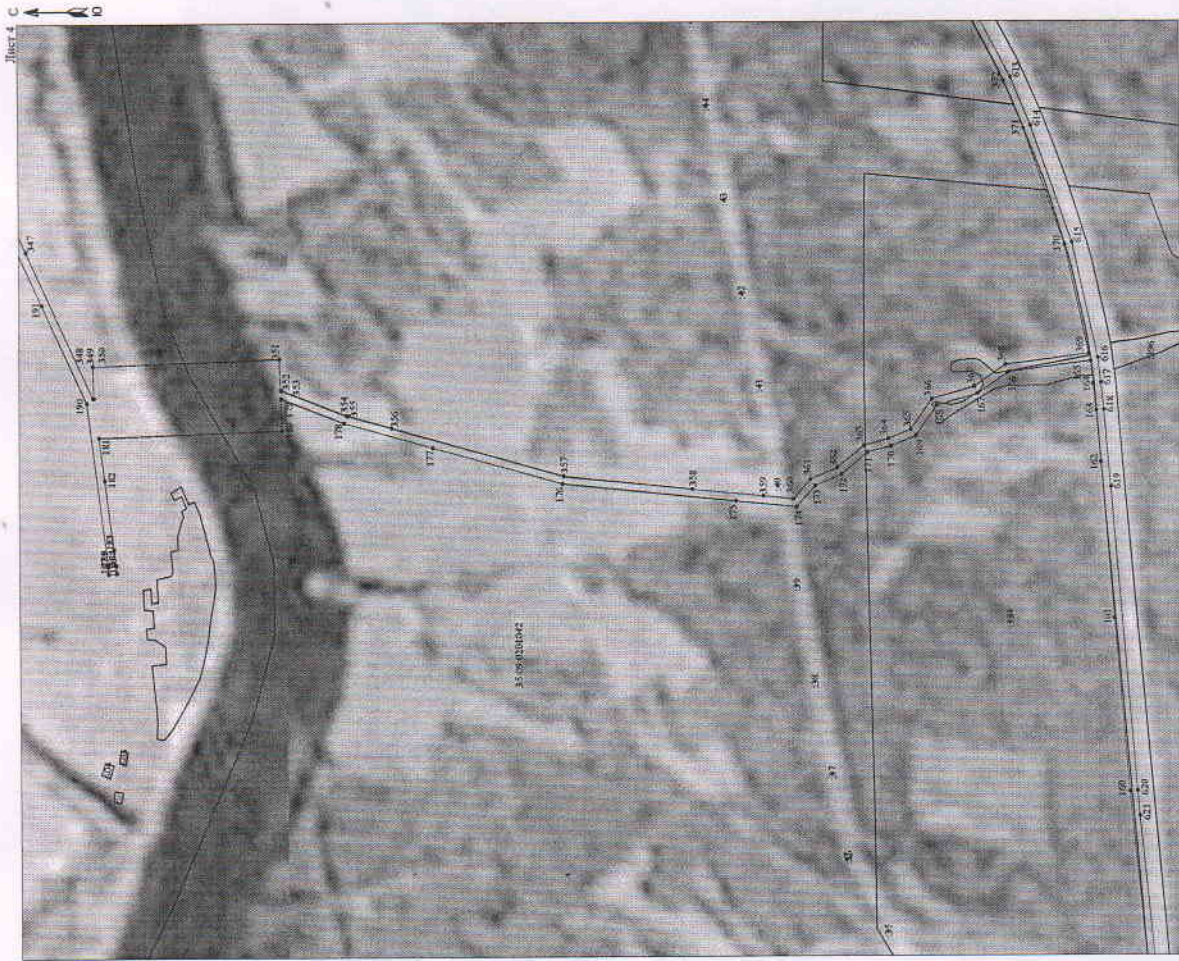
Масштаб 1:10000

Используемые условные знаки и обозначения:

- граница публичного сервитута;
- характерная точка границы публичного сервитута, установленная при проведении кадастровых работ;
- существующая часть границы, имеющаяся в ЕГРН сведения о которой достаточны для определения ее местоположения;
- граница кадастрового квартала;
- кадастровый номер земельного участка, сведения о котором содержатся в ЕГРН;
- номер кадастрового квартала

35 09 020 1042

Схема расположения границ публичного сервитута
"Подстанции 35/10 кВ "Нюкетиша" (ВЛ-10 кВ Сельменью)"

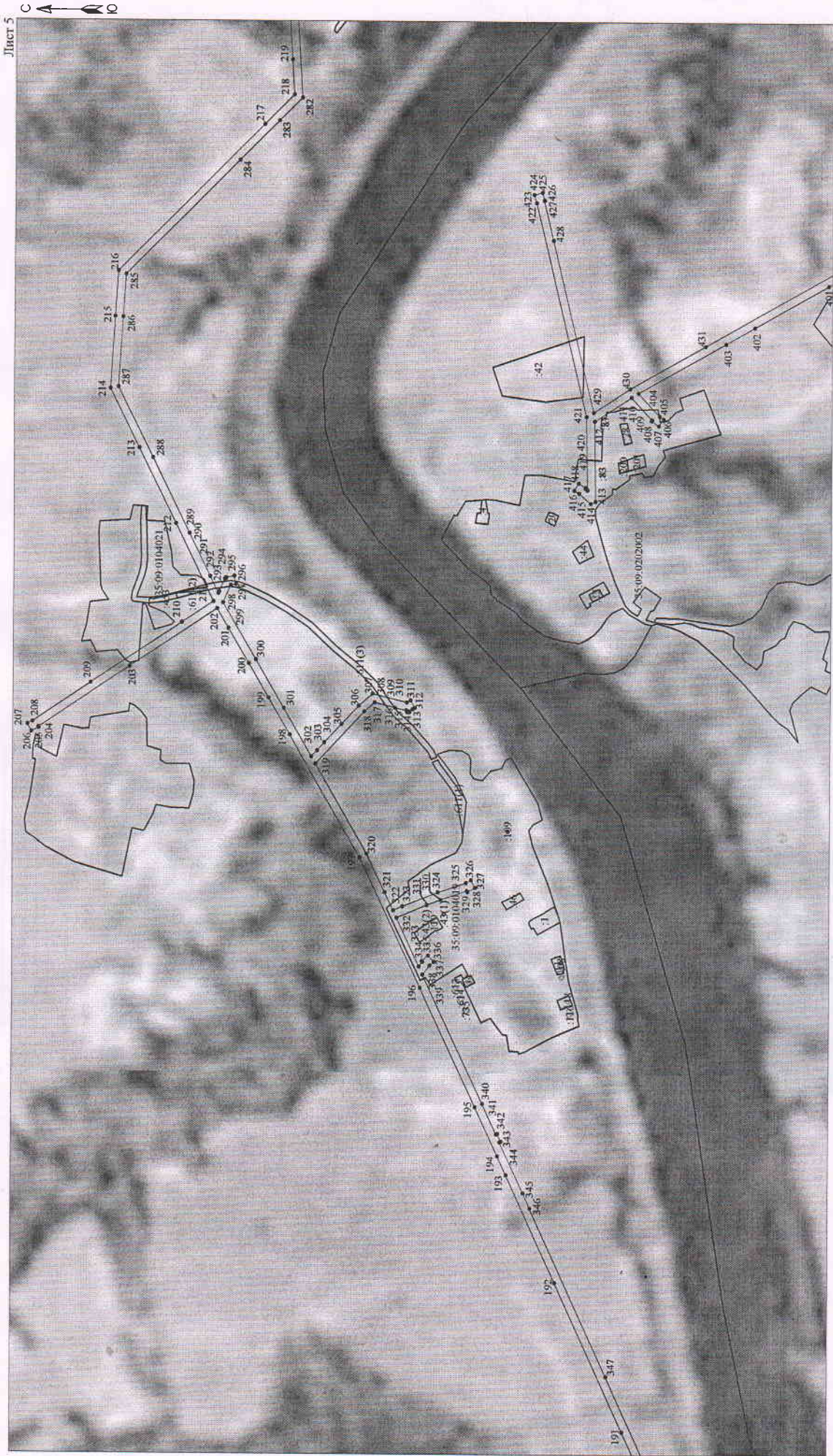


Масштаб 1:1000

Источники сведений об условиях земли и обременения

- планы публичного сервитута;
- характеристика земель публичного сервитута, установленная при проведении кадастровых работ;
- существующие акты, решения, акты органов в Единой информационной системе для определения не зарегистрированных;
- планы кадастрового квартала;
- кадастровый номер земельного участка, сведения о котором содержатся в Единой;
- номер кадастрового квартала

Схема расположения границ публичного сервитута
 "Подстанция 35/10 кв "Нюксеица" (ВЛ-10 кв Сельменьса)"



Масштаб 1:10000

Используемые условные знаки и обозначения:

- граница публичного сервитута,
- характерная точка границ публичного сервитута, установленная при проведении кадастровых работ,
- существующая часть границы, имеющаяся в ЕПРН, сведения о которой достаточны для определения ее местоположения,
- граница кадастрового квартала,
- кадастровый номер земельного участка, сведения о котором содержатся в ЕПРН;
- номер кадастрового квартала.

35:09:0201042

Схема расположения границ публичного сервитута
"Подстанция 35/10 кВ "Нюксеница" (ВЛ-10 кВ Сельтепса)"

Лист 6
C A Ю



Масштаб 1:10000

Используемые условные знаки и обозначения:

- граница публичного сервитута;
- характеристика точки: границ публичного сервитута, установленная при проведении кадастровых работ;
- существующая часть границы, имеющаяся в ЕТРН: сведения о которой достаточны для определения ее местоположения;
- граница кадастрового квартала;
- кадастровый номер земельного участка, сведения о котором содержится в ЕТРН;
- номер кадастрового квартала.

Схема расположения границ публичного сервитута
"Подстанция 35/10 кВ "Пюксеница" (ВЛ-10 кВ Сельменьца)"

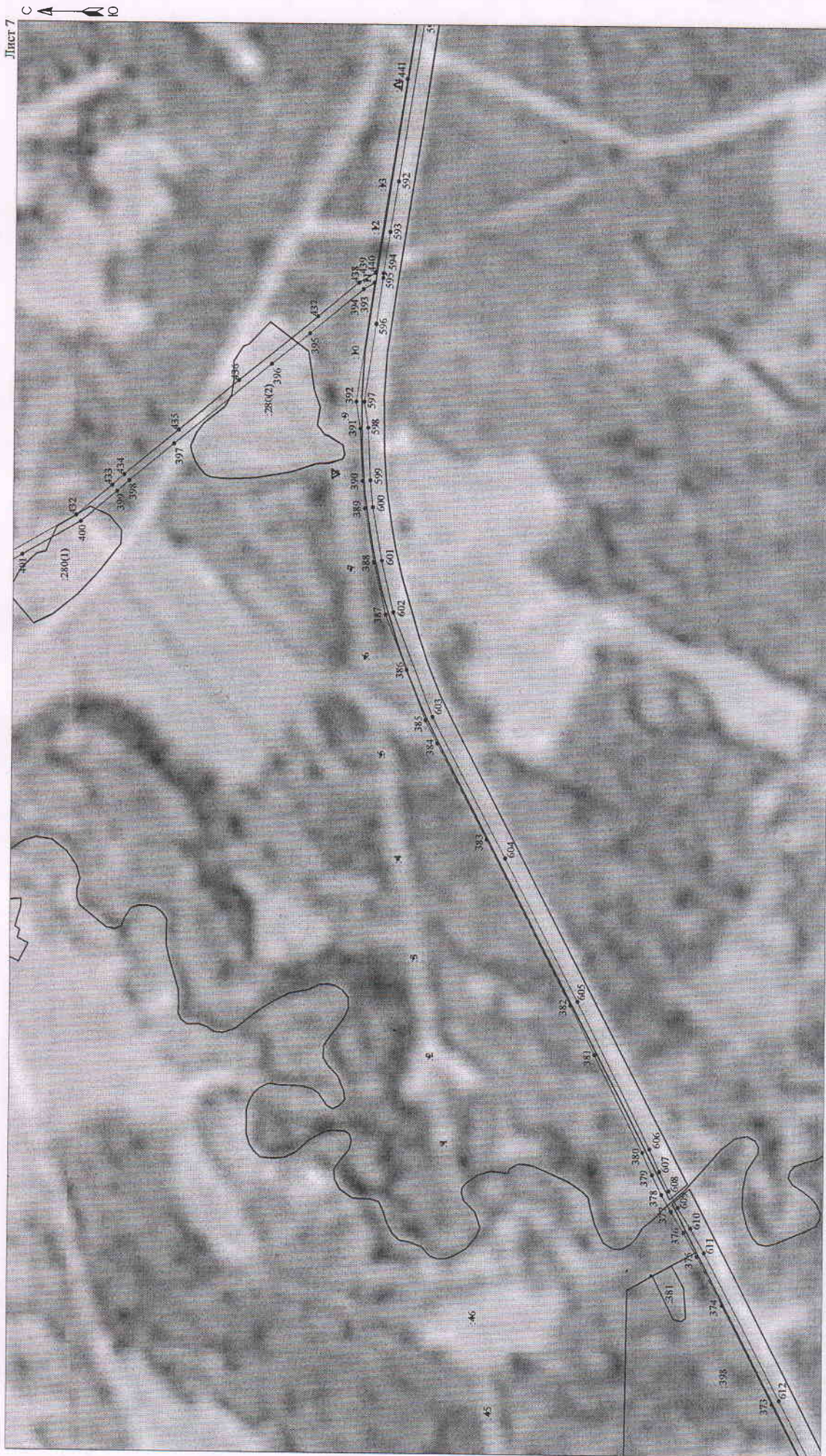
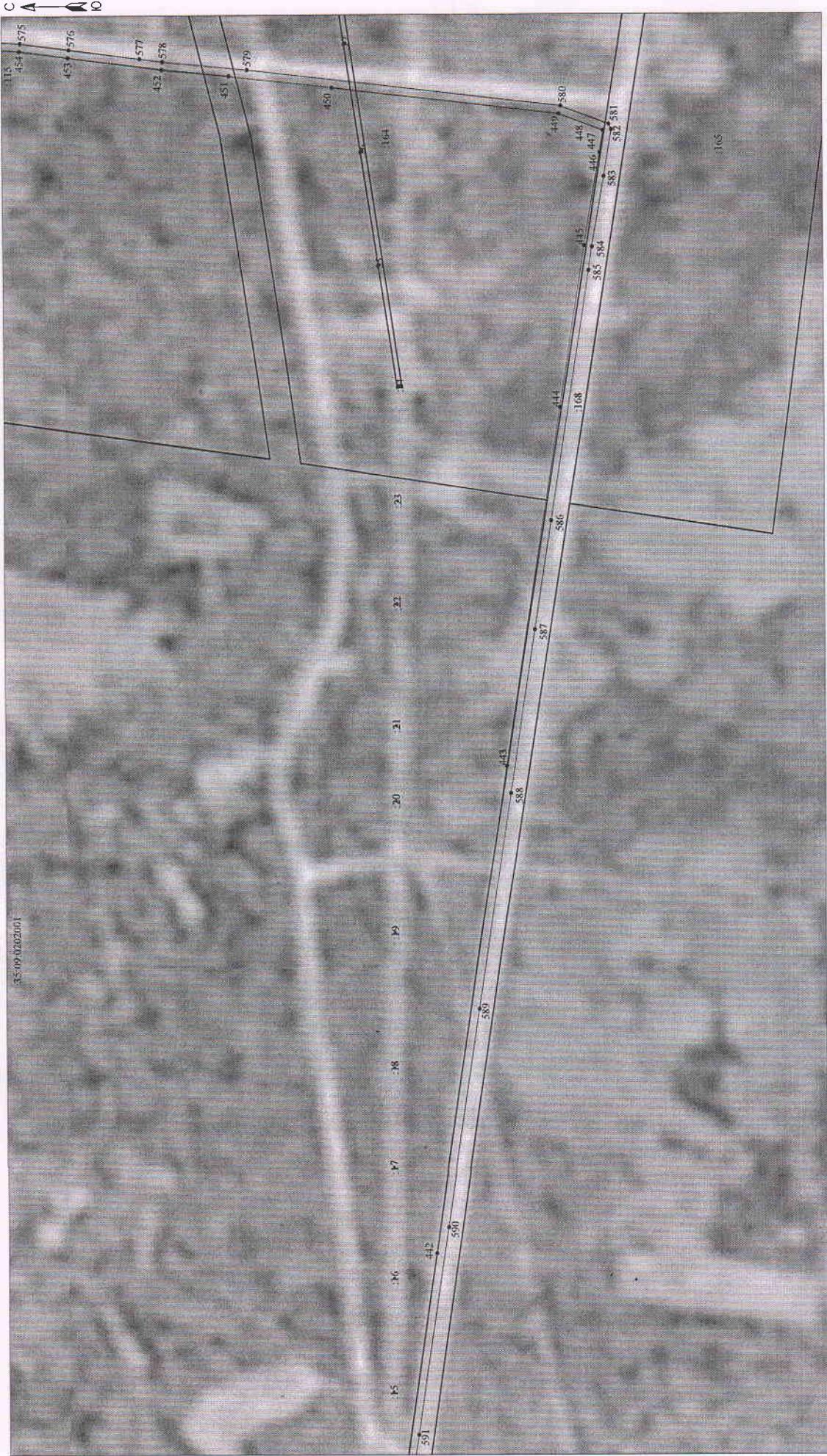


Схема расположения границ публичного сервитута
"Подстанция 35/10 кВ "Нюксеница" (ВД-10 кВ Сельменья)"

Лист 8



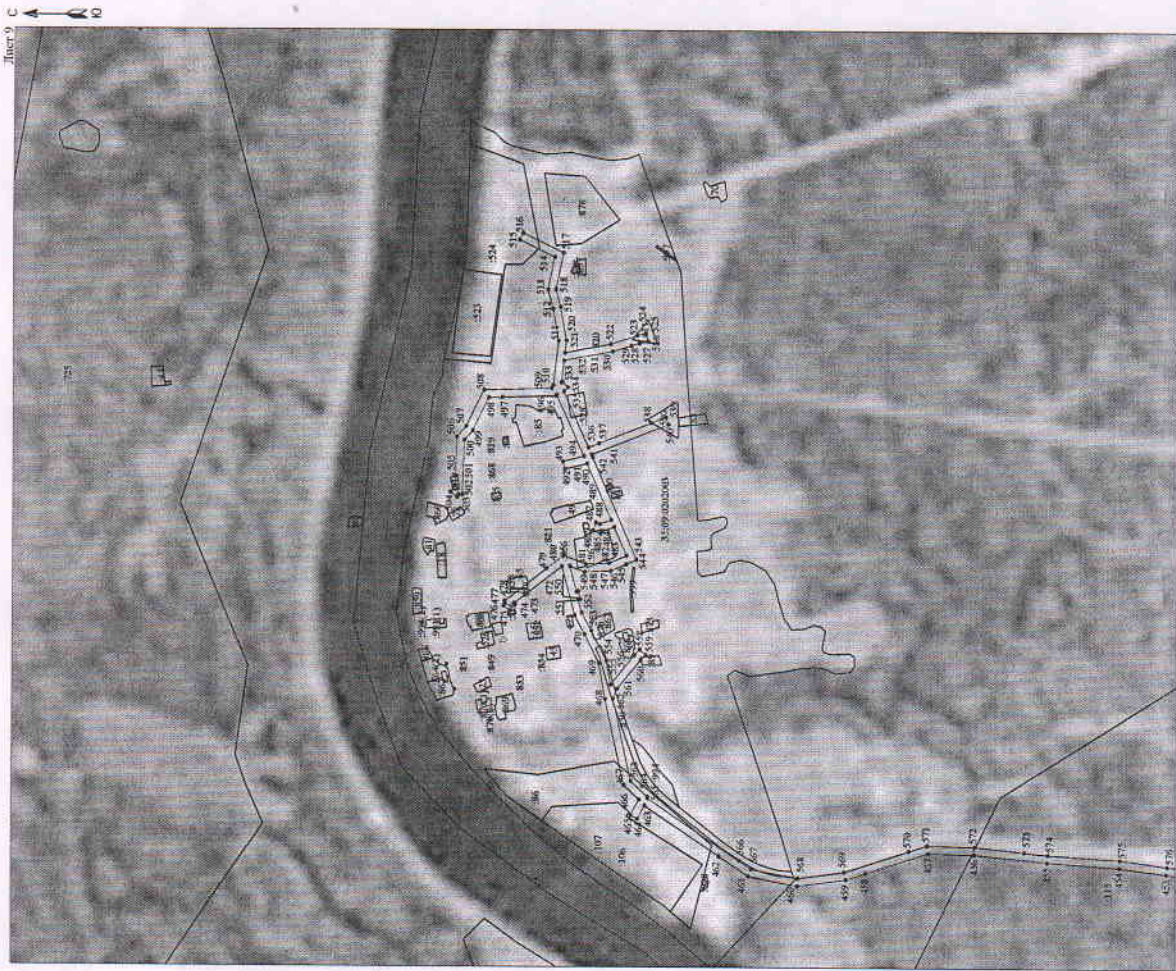
Масштаб 1:10000

Использование условных знаков и обозначения:

- граница публичного сервитута;
- характерная точка границ публичного сервитута, установленная при проведении кадастровых работ;
- существующая часть границы, имеющаяся в ЕГРН, сведения о которой достаточны для определения ее местоположения;
- граница кадастрового квартала;
- кадастровый номер земельного участка, сведения о котором содержится в ЕГРН;
- номер кадастрового квартала

35-09/0201042

Схема расположения границ публичного сервитута
"Подъездная 35/10 к/В "Никольская" (ВЛ-10 кВ Сельская)"



Масштаб 1:10000

- Использованы условные знаки и обозначения
- граница публичного сервитута;
 - линия отвода земли в границах сервитута, установленная при передаче кадастровых работ;
 - существующая часть тротуара, расположенная в ЕПН, отвода и которой, достаточна для обращения ее местопользователю;
 - граница кадастрового участка;
 - кадастровый номер земельного участка, сведения о котором содержится в ЕПН;
 - линия кадастрового участка.
- 35:05:001042

Система координат МСК-35, зона 4
 Метод определения координат характерных точек границ -
 Аналитический метод

Обозначение характерных точек границы	Координаты, м		Средняя квадратическая погрешность определения координат характерных точек границ
	X, м	Y, м	
1	486 673,00	4 233 626,92	0,1
2	486 684,76	4 233 711,26	0,1
3	486 682,20	4 233 711,42	0,1
4	486 682,69	4 233 719,26	0,1
5	486 685,85	4 233 719,06	0,1
6	486 688,44	4 233 737,67	0,1
7	486 700,68	4 233 820,90	0,1
8	486 698,53	4 233 821,34	0,1
9	486 699,65	4 233 826,95	0,1
10	486 698,30	4 233 827,23	0,1
11	486 699,10	4 233 831,14	0,1
12	486 700,45	4 233 830,87	0,1
13	486 699,96	4 233 828,34	0,1
14	486 701,72	4 233 827,98	0,1
15	486 716,74	4 233 930,19	0,1
16	486 765,66	4 233 967,14	0,1
17	486 767,66	4 233 919,00	0,1
18	486 783,84	4 233 915,51	0,1
19	486 788,29	4 233 924,35	0,1
20	486 797,88	4 233 925,25	0,1
21	486 795,43	4 233 951,22	0,1
22	486 787,78	4 233 950,50	0,1
23	486 786,24	4 233 986,87	0,1
24	486 831,27	4 234 176,73	0,1
25	486 686,62	4 234 329,18	0,1
26	486 582,37	4 234 438,48	0,1
27	486 567,16	4 234 451,83	0,1
28	486 651,01	4 234 476,18	0,1
29	486 516,47	4 234 539,47	0,1
30	486 430,71	4 234 914,57	0,1
31	486 420,31	4 234 953,52	0,1
32	486 424,73	4 234 938,03	0,1
33	486 508,58	4 235 062,67	0,1
34	486 511,24	4 235 067,86	0,1
35	486 518,96	4 235 072,29	0,1
36	486 507,56	4 235 092,18	0,1
37	486 488,49	4 235 081,25	0,1
38	486 491,43	4 235 076,13	0,1
39	486 490,50	4 235 074,31	0,1
40	486 415,42	4 234 980,57	0,1
41	486 404,08	4 235 050,70	0,1
42	486 390,19	4 235 199,64	0,1
43	486 384,01	4 235 201,35	0,1
44	486 385,75	4 235 207,54	0,1
45	486 382,81	4 235 208,35	0,1
46	486 383,93	4 235 212,33	0,1
47	486 389,14	4 235 210,89	0,1
48	486 385,90	4 235 245,63	0,1
49	486 528,59	4 235 326,11	0,1
50	486 628,43	4 235 602,20	0,1
51	486 612,66	4 235 738,33	0,1
52	486 613,19	4 235 781,46	0,1
53	486 597,68	4 235 906,51	0,1
54	486 599,79	4 235 930,11	0,1

Площадь публичного сервитута 1 375 029 кв. м.

55	486 636,56	4 236 073,68	0,1
56	486 829,54	4 236 062,22	0,1
57	486 829,58	4 236 060,43	0,1
58	486 851,60	4 236 060,93	0,1
59	486 851,09	4 236 083,58	0,1
60	486 835,14	4 236 083,34	0,1
61	486 641,98	4 236 094,79	0,1
62	486 641,99	4 236 094,84	0,1
63	486 402,25	4 236 109,41	0,1
64	486 437,00	4 236 239,58	0,1
65	486 662,02	4 237 092,98	0,1
66	486 726,21	4 237 071,37	0,1
67	486 703,71	4 236 985,02	0,1
68	487 135,39	4 236 875,28	0,1
69	487 157,26	4 236 961,86	0,1
70	487 160,04	4 236 961,15	0,1
71	487 169,55	4 236 963,59	0,1
72	487 184,36	4 236 959,82	0,1
73	487 189,98	4 236 981,90	0,1
74	487 174,59	4 236 985,82	0,1
75	487 166,85	4 236 991,72	0,1
76	487 164,93	4 236 992,20	0,1
77	487 186,80	4 237 078,79	0,1
78	486 756,72	4 237 188,44	0,1
79	486 734,20	4 237 102,02	0,1
80	486 667,60	4 237 114,11	0,1
81	486 700,94	4 237 241,22	0,1
82	486 784,96	4 237 565,63	0,1
83	486 930,74	4 238 121,26	0,1
84	486 954,61	4 238 210,03	0,1
85	487 174,14	4 238 646,64	0,1
86	487 257,69	4 238 806,48	0,1
87	487 818,86	4 239 937,51	0,1
88	487 888,34	4 240 080,03	0,1
89	487 924,90	4 240 150,53	0,1
90	488 033,31	4 240 368,37	0,1
91	488 109,76	4 240 519,10	0,1
92	488 156,44	4 240 556,60	0,1
93	488 659,10	4 240 967,48	0,1
94	488 835,35	4 241 110,87	0,1
95	489 144,68	4 241 365,92	0,1
96	489 287,15	4 241 231,81	0,1
97	489 286,53	4 241 231,17	0,1
98	489 303,01	4 241 216,08	0,1
99	489 319,02	4 241 232,98	0,1
100	489 302,30	4 241 247,31	0,1
101	489 302,11	4 241 247,12	0,1
102	489 145,45	4 241 394,22	0,1
103	489 013,01	4 241 285,32	0,1
104	488 946,95	4 241 230,31	0,1
105	488 763,77	4 241 079,50	0,1
106	488 576,53	4 240 927,17	0,1
107	488 398,34	4 240 781,70	0,1
108	488 219,80	4 240 636,05	0,1
109	488 092,85	4 240 533,05	0,1
110	488 014,17	4 240 377,95	0,1
111	487 905,83	4 240 160,23	0,1
112	487 869,20	4 240 089,61	0,1
113	487 799,70	4 239 947,05	0,1
114	487 726,19	4 239 801,74	0,1
115	487 470,98	4 239 289,62	0,1

116	487 115,38	4 238 577,23	0,1
117	486 934,52	4 238 217,70	0,1
118	486 863,15	4 237 949,40	0,1
119	486 714,96	4 237 382,34	0,1
120	486 644,08	4 237 108,96	0,1
121	486 495,19	4 236 544,26	0,1
122	486 380,78	4 236 112,05	0,1
123	486 329,32	4 236 120,71	0,1
124	486 271,03	4 236 204,47	0,1
125	486 147,35	4 236 386,74	0,1
126	486 105,55	4 236 445,97	0,1
127	485 847,31	4 236 824,63	0,1
128	485 822,76	4 236 858,22	0,1
129	485 580,62	4 237 213,99	0,1
130	485 541,07	4 237 273,99	0,1
131	485 596,00	4 237 378,12	0,1
132	485 662,00	4 237 499,86	0,1
133	485 728,91	4 237 624,82	0,1
134	485 803,77	4 237 762,65	0,1
135	485 837,79	4 237 828,41	0,1
136	485 907,91	4 237 957,26	0,1
137	486 116,78	4 238 346,56	0,1
138	486 150,67	4 238 411,63	0,1
139	486 222,15	4 238 543,05	0,1
140	486 328,14	4 238 739,44	0,1
141	486 365,21	4 238 806,05	0,1
142	487 023,64	4 240 037,92	0,1
143	487 127,95	4 240 255,76	0,1
144	487 196,59	4 240 368,33	0,1
145	487 232,35	4 240 434,51	0,1
146	487 301,44	4 240 565,34	0,1
147	487 404,34	4 240 763,28	0,1
148	487 508,97	4 240 960,41	0,1
149	487 541,04	4 241 023,27	0,1
150	487 577,01	4 241 088,65	0,1
151	487 611,36	4 241 155,38	0,1
152	487 747,19	4 241 523,08	0,1
153	487 836,44	4 241 824,36	0,1
154	487 885,29	4 242 061,81	0,1
155	487 905,40	4 242 273,58	0,1
156	487 919,83	4 242 415,58	0,1
157	487 935,54	4 242 582,79	0,1
158	487 957,15	4 242 842,12	0,1
159	487 968,93	4 242 985,55	0,1
160	488 022,59	4 243 534,82	0,1
161	488 062,61	4 244 016,23	0,1
162	488 098,39	4 244 451,64	0,1
163	488 111,12	4 244 594,11	0,1
164	488 119,24	4 244 668,60	0,1
165	488 126,66	4 244 732,94	0,1
166	488 355,32	4 244 701,90	0,1
167	488 440,55	4 244 642,13	0,1
168	488 554,80	4 244 608,81	0,1
169	488 612,20	4 244 525,59	0,1
170	488 682,93	4 244 497,36	0,1
171	488 747,32	4 244 479,93	0,1
172	488 820,21	4 244 419,27	0,1
173	488 893,49	4 244 387,35	0,1
174	488 945,30	4 244 329,01	0,1
175	489 115,00	4 244 346,04	0,1
176	489 599,59	4 244 395,35	0,1

177	489 959.82	4 244 497.56	0.1
178	490 204.02	4 244 567.08	0.1
179	490 378.95	4 244 635.93	0.1
180	490 375.73	4 244 547.66	0.1
181	490 888.14	4 244 528.93	0.1
182	490 872.52	4 244 410.06	0.1
183	490 847.78	4 244 218.32	0.1
184	490 842.01	4 244 174.56	0.1
185	490 841.50	4 244 174.60	0.1
186	490 839.78	4 244 152.33	0.1
187	490 862.73	4 244 150.56	0.1
188	490 864.44	4 244 172.83	0.1
189	490 863.38	4 244 172.92	0.1
190	490 922.30	4 244 624.94	0.1
191	491 048.44	4 244 901.14	0.1
192	491 230.78	4 245 299.42	0.1
193	491 363.52	4 245 587.52	0.1
194	491 387.13	4 245 638.26	0.1
195	491 447.94	4 245 769.70	0.1
196	491 598.54	4 246 091.31	0.1
197	491 762.72	4 246 440.70	0.1
198	491 951.31	4 246 770.90	0.1
199	492 008.75	4 246 869.55	0.1
200	492 061.39	4 246 961.87	0.1
201	492 116.39	4 247 055.86	0.1
202	492 146.66	4 247 109.85	0.1
203	492 380.35	4 246 953.04	0.1
204	492 627.70	4 246 788.00	0.1
205	492 626.74	4 246 786.12	0.1
206	492 646.54	4 246 775.99	0.1
207	492 656.96	4 246 796.36	0.1
208	492 643.25	4 246 803.38	0.1
209	492 486.17	4 246 908.30	0.1
210	492 241.29	4 247 072.20	0.1
211	492 156.82	4 247 128.82	0.1
212	492 258.40	4 247 337.61	0.1
213	492 357.19	4 247 540.99	0.1
214	492 435.75	4 247 701.88	0.1
215	492 423.89	4 247 895.69	0.1
216	492 416.18	4 248 018.97	0.1
217	492 026.30	4 248 418.44	0.1
218	491 948.18	4 248 498.82	0.1
219	491 953.59	4 248 592.43	0.1
220	491 971.00	4 248 891.13	0.1
221	492 023.75	4 249 782.44	0.1
222	492 031.88	4 249 910.08	0.1
223	492 038.55	4 250 016.59	0.1
224	492 059.39	4 250 339.47	0.1
225	492 065.89	4 250 443.59	0.1
226	492 077.36	4 250 636.21	0.1
227	491 938.62	4 251 148.29	0.1
228	491 918.99	4 251 223.09	0.1
229	491 896.04	4 251 300.06	0.1
230	491 859.65	4 251 432.81	0.1
231	491 825.90	4 251 556.90	0.1
232	491 813.30	4 251 593.48	0.1
233	491 812.49	4 251 603.56	0.1
234	491 862.46	4 251 630.71	0.1
235	491 974.44	4 251 902.98	0.1
236	492 110.16	4 252 208.53	0.1
237	492 110.74	4 252 208.26	0.1

238	492 119,98	4 252 228,51	0,1
239	492 099,35	4 252 237,93	0,1
240	492 095,97	4 252 230,56	0,1
241	491 881,53	4 252 262,45	0,1
242	491 821,37	4 252 270,96	0,1
243	491 821,50	4 252 272,14	0,1
244	491 799,48	4 252 274,61	0,1
245	491 796,92	4 252 251,83	0,1
246	491 818,95	4 252 249,36	0,1
247	491 818,98	4 252 249,68	0,1
248	492 043,68	4 252 216,93	0,1
249	492 087,49	4 252 210,21	0,1
250	491 844,68	4 251 663,35	0,1
251	491 796,14	4 251 617,55	0,1
252	491 636,17	4 251 578,97	0,1
253	491 618,46	4 251 578,68	0,1
254	491 618,83	4 251 555,79	0,1
255	491 641,06	4 251 556,16	0,1
256	491 641,02	4 251 558,13	0,1
257	491 791,75	4 251 594,47	0,1
258	491 792,18	4 251 589,07	0,1
259	491 805,45	4 251 550,57	0,1
260	491 855,80	4 251 364,41	0,1
261	491 888,38	4 251 250,68	0,1
262	491 898,39	4 251 217,27	0,1
263	491 979,99	4 250 912,95	0,1
264	491 998,36	4 250 844,60	0,1
265	492 036,40	4 250 704,71	0,1
266	492 055,79	4 250 633,97	0,1
267	492 030,81	4 250 231,32	0,1
268	491 985,31	4 249 494,38	0,1
269	491 980,02	4 249 404,74	0,1
270	491 959,45	4 249 063,17	0,1
271	491 922,43	4 249 083,14	0,1
272	491 643,06	4 249 233,41	0,1
273	491 475,49	4 249 322,04	0,1
274	491 382,20	4 249 371,79	0,1
275	491 377,70	4 249 379,96	0,1
276	491 357,66	4 249 368,92	0,1
277	491 368,39	4 249 349,44	0,1
278	491 373,37	4 249 352,18	0,1
279	491 633,01	4 249 214,52	0,1
280	491 938,21	4 249 039,63	0,1
281	491 951,73	4 248 928,09	0,1
282	491 926,36	4 248 490,41	0,1
284	492 091,56	4 248 320,87	0,1
285	492 395,36	4 248 009,64	0,1
286	492 402,54	4 247 894,33	0,1
287	492 414,07	4 247 706,30	0,1
288	492 320,57	4 247 515,00	0,1
289	492 222,06	4 247 311,73	0,1
290	492 165,97	4 247 197,14	0,1
291	492 143,92	4 247 151,36	0,1
292	492 142,04	4 247 155,95	0,1
293	492 126,70	4 247 190,54	0,1
294	492 123,09	4 247 191,85	0,1
295	492 123,52	4 247 194,04	0,1
296	492 101,66	4 247 198,35	0,1
297	492 097,24	4 247 175,97	0,1
298	492 110,95	4 247 173,27	0,1

299	492.131,25	4.247.125,93	0.1
300	492.042,86	4.246.972,58	0.1
301	491.967,85	4.246.841,70	0.1
302	491.893,02	4.246.712,85	0.1
303	491.877,57	4.246.728,85	0.1
304	491.858,54	4.246.750,17	0.1
305	491.812,43	4.246.799,18	0.1
306	491.766,81	4.246.848,50	0.1
307	491.729,91	4.246.881,40	0.1
308	491.637,80	4.246.858,11	0.1
309	491.627,70	4.246.863,72	0.1
310	491.616,33	4.246.843,25	0.1
311	491.622,62	4.246.839,76	0.1
312	491.630,92	4.246.831,78	0.1
313	491.633,03	4.246.833,97	0.1
314	491.636,82	4.246.831,87	0.1
315	491.639,39	4.246.836,50	0.1
316	491.669,49	4.246.843,58	0.1
317	491.724,26	4.246.857,82	0.1
318	491.751,76	4.246.833,25	0.1
319	491.881,84	4.246.693,62	0.1
320	491.743,66	4.246.450,47	0.1
321	491.694,64	4.246.346,28	0.1
322	491.671,64	4.246.297,95	0.1
323	491.646,89	4.246.308,85	0.1
324	491.551,24	4.246.346,42	0.1
325	491.475,40	4.246.372,33	0.1
326	491.461,99	4.246.379,54	0.1
327	491.450,89	4.246.358,92	0.1
328	491.471,51	4.246.347,83	0.1
329	491.472,97	4.246.350,56	0.1
330	491.544,05	4.246.326,26	0.1
331	491.580,78	4.246.312,61	0.1
332	491.662,60	4.246.278,55	0.1
333	491.601,73	4.246.148,47	0.1
334	491.591,89	4.246.160,87	0.1
335	491.593,64	4.246.162,80	0.1
336	491.576,60	4.246.178,31	0.1
337	491.561,08	4.246.161,27	0.1
338	491.572,50	4.246.150,87	0.1
339	491.591,60	4.246.126,80	0.1
340	491.428,52	4.245.778,70	0.1
341	491.390,71	4.245.696,98	0.1
342	491.386,94	4.245.698,64	0.1
343	491.377,50	4.245.677,21	0.1
344	491.381,06	4.245.675,64	0.1
345	491.317,48	4.245.538,93	0.1
346	491.298,98	4.245.498,48	0.1
347	491.092,15	4.245.048,93	0.1
348	490.905,18	4.244.639,01	0.1
349	490.902,25	4.244.639,19	0.1
350	490.905,51	4.244.728,43	0.1
351	490.383,03	4.244.747,53	0.1
352	490.379,77	4.244.658,29	0.1
353	490.377,54	4.244.658,37	0.1
354	490.197,66	4.244.587,57	0.1
355	490.191,47	4.244.586,14	0.1
356	490.072,87	4.244.552,03	0.1
357	489.595,56	4.244.416,45	0.1
358	489.236,51	4.244.379,60	0.1
359	489.038,16	4.244.359,69	0.1

360	488 954.01	4 244 351.34	0.1
361	488 906.39	4 244 405.10	0.1
362	488 831.59	4 244 437.64	0.1
363	488 757.48	4 244 499.32	0.1
364	488 689.76	4 244 517.69	0.1
365	488 626.10	4 244 543.15	0.1
366	488 568.09	4 244 627.21	0.1
367	488 449.91	4 244 661.70	0.1
368	488 363.37	4 244 722.41	0.1
369	488 130.91	4 244 753.96	0.1
370	488 196.94	4 245 038.87	0.1
371	488 310.04	4 245 381.17	0.1
372	488 364.50	4 245 514.87	0.1
373	488 468.54	4 245 715.87	0.1
374	488 605.11	4 245 980.05	0.1
375	488 673.35	4 246 110.48	0.1
376	488 709.88	4 246 174.90	0.1
377	488 744.38	4 246 229.84	0.1
378	488 770.05	4 246 275.37	0.1
379	488 795.96	4 246 328.49	0.1
380	488 822.91	4 246 388.62	0.1
381	488 953.88	4 246 650.16	0.1
382	489 019.97	4 246 783.99	0.1
383	489 250.09	4 247 227.75	0.1
384	489 385.93	4 247 486.78	0.1
385	489 418.91	4 247 549.31	0.1
386	489 471.16	4 247 683.97	0.1
387	489 528.96	4 247 833.12	0.1
388	489 561.31	4 247 973.86	0.1
389	489 586.83	4 248 119.03	0.1
390	489 594.22	4 248 193.11	0.1
391	489 601.28	4 248 334.81	0.1
392	489 612.59	4 248 408.11	0.1
393	489 566.87	4 248 731.06	0.1
394	489 596.06	4 248 713.66	0.1
395	489 739.16	4 248 593.24	0.1
396	489 840.15	4 248 508.69	0.1
397	490 099.77	4 248 289.15	0.1
398	490 219.06	4 248 188.66	0.1
399	490 251.64	4 248 159.43	0.1
400	490 350.37	4 248 077.79	0.1
401	490 509.19	4 247 987.10	0.1
402	490 706.92	4 247 873.83	0.1
403	490 784.31	4 247 829.46	0.1
404	491 018.37	4 247 695.79	0.1
405	490 961.15	4 247 633.61	0.1
406	490 950.07	4 247 625.84	0.1
407	490 963.15	4 247 607.17	0.1
408	490 982.40	4 247 620.65	0.1
409	490 980.72	4 247 623.05	0.1
410	490 981.75	4 247 624.11	0.1
411	491 036.91	4 247 684.40	0.1
412	491 135.32	4 247 618.43	0.1
413	491 132.31	4 247 401.77	0.1
414	491 144.97	4 247 395.97	0.1
415	491 176.29	4 247 423.67	0.1
416	491 189.30	4 247 431.35	0.1
417	491 177.69	4 247 451.02	0.1
418	491 158.45	4 247 439.66	0.1
419	491 159.69	4 247 437.56	0.1
420	491 154.10	4 247 432.62	0.1

421	491 157.35	4 247 631.10	0.1
422	491 294.70	4 248 208.32	0.1
423	491 294.84	4 248 208.28	0.1
424	491 301.18	4 248 230.01	0.1
425	491 279.23	4 248 236.42	0.1
426	491 272.89	4 248 214.69	0.1
427	491 274.12	4 248 214.33	0.1
428	491 248.42	4 248 105.79	0.1
429	491 138.03	4 247 642.36	0.1
430	491 040.83	4 247 707.54	0.1
431	490 838.91	4 247 822.93	0.1
432	490 362.64	4 248 095.41	0.1
433	490 265.57	4 248 175.68	0.1
434	490 233.06	4 248 704.85	0.1
435	490 087.55	4 248 327.31	0.1
436	489 927.47	4 248 463.21	0.1
437	489 717.62	4 248 639.19	0.1
438	489 608.55	4 248 731.13	0.1
439	489 564.08	4 248 757.63	0.1
440	489 563.96	4 248 759.05	0.1
441	489 483.11	4 249 284.27	0.1
442	489 386.69	4 249 923.05	0.1
443	489 189.37	4 251 226.30	0.1
444	489 041.22	4 252 187.12	0.1
445	488 974.33	4 252 620.50	0.1
446	488 931.13	4 252 871.31	0.1
447	488 921.71	4 252 930.09	0.1
448	488 922.19	4 252 931.15	0.1
449	489 039.78	4 252 976.19	0.1
450	489 648.85	4 253 048.39	0.1
451	489 922.26	4 253 080.27	0.1
452	490 101.08	4 253 098.61	0.1
453	490 353.60	4 253 132.11	0.1
454	490 485.13	4 253 149.73	0.1
455	490 685.05	4 253 163.07	0.1
456	490 887.48	4 253 184.03	0.1
457	491 014.19	4 253 187.29	0.1
458	491 188.85	4 253 130.63	0.1
459	491 243.05	4 253 112.72	0.1
460	491 377.16	4 253 094.20	0.1
461	491 514.25	4 253 121.03	0.1
462	491 596.80	4 253 176.90	0.1
463	491 803.96	4 253 316.01	0.1
464	491 823.93	4 253 279.71	0.1
465	491 842.68	4 253 290.03	0.1
466	491 819.41	4 253 332.33	0.1
467	491 862.23	4 253 372.47	0.1
468	491 914.92	4 253 611.15	0.1
469	491 932.66	4 253 710.35	0.1
470	491 973.31	4 253 790.85	0.1
471	492 001.25	4 253 843.82	0.1
472	492 037.61	4 253 980.15	0.1
473	492 170.51	4 253 876.86	0.1
474	492 167.25	4 253 874.30	0.1
475	492 181.36	4 253 856.34	0.1
476	492 199.28	4 253 870.42	0.1
477	492 195.02	4 253 875.85	0.1
478	492 196.65	4 253 883.50	0.1
479	492 080.75	4 253 973.92	0.1
480	492 033.10	4 254 010.66	0.1
481	491 970.54	4 253 986.13	0.1

482	491 905.60	4 253 989.31	0.1
483	491 857.79	4 254 010.13	0.1
484	491 891.99	4 254 089.27	0.1
485	491 928.87	4 254 075.53	0.1
486	491 930.23	4 254 071.91	0.1
487	491 951.21	4 254 079.80	0.1
488	491 943.12	4 254 101.30	0.1
489	491 932.12	4 254 097.17	0.1
490	491 900.56	4 254 109.01	0.1
491	491 968.44	4 254 265.22	0.1
492	492 031.07	4 254 230.06	0.1
493	492 036.24	4 254 270.83	0.1
494	491 977.36	4 254 285.13	0.1
495	492 054.14	4 254 453.92	0.1
496	492 055.76	4 254 450.99	0.1
497	492 204.55	4 254 446.28	0.1
498	492 241.97	4 254 445.11	0.1
499	492 286.67	4 254 354.71	0.1
500	492 308.98	4 254 328.73	0.1
501	492 314.35	4 254 178.33	0.1
502	492 325.54	4 254 177.21	0.1
503	492 329.72	4 254 171.47	0.1
504	492 348.28	4 254 184.96	0.1
505	492 334.91	4 254 202.95	0.1
506	492 330.08	4 254 337.00	0.1
507	492 304.67	4 254 366.60	0.1
508	492 255.44	4 254 466.11	0.1
509	492 068.62	4 254 471.92	0.1
510	492 063.65	4 254 480.87	0.1
511	492 049.65	4 254 604.21	0.1
512	492 065.30	4 254 693.29	0.1
513	492 079.76	4 254 746.57	0.1
514	492 061.30	4 254 837.77	0.1
515	492 158.69	4 254 885.43	0.1
516	492 148.20	4 254 904.61	0.1
517	492 036.93	4 254 849.77	0.1
518	492 057.79	4 254 747.34	0.1
519	492 044.38	4 254 697.93	0.1
520	492 028.03	4 254 604.88	0.1
521	492 031.89	4 254 571.26	0.1
522	491 904.02	4 254 595.84	0.1
523	491 829.48	4 254 619.70	0.1
524	491 829.70	4 254 620.57	0.1
525	491 806.39	4 254 626.49	0.1
526	491 800.65	4 254 603.86	0.1
527	491 823.96	4 254 597.95	0.1
528	491 824.21	4 254 598.91	0.1
529	491 846.79	4 254 591.60	0.1
530	491 898.71	4 254 575.07	0.1
531	492 034.44	4 254 548.99	0.1
532	492 041.37	4 254 487.63	0.1
533	492 038.44	4 254 490.33	0.1
534	492 023.08	4 254 473.71	0.1
535	492 034.73	4 254 462.94	0.1
536	491 964.94	4 254 309.40	0.1
537	491 935.18	4 254 321.31	0.1
538	491 790.80	4 254 377.01	0.1
539	491 749.44	4 254 393.00	0.1
540	491 741.72	4 254 373.04	0.1
541	491 956.02	4 254 289.93	0.1
542	491 952.38	4 254 281.99	0.1

543	491 830.02	4 253 999.62	0.1
544	491 858.60	4 253 986.06	0.1
545	491 900.73	4 253 968.13	0.1
546	491 974.16	4 253 964.53	0.1
547	492 015.71	4 253 980.97	0.1
548	491 996.77	4 253 910.00	0.1
549	491 991.23	4 253 911.52	0.1
550	491 985.19	4 253 889.46	0.1
551	491 990.87	4 253 887.90	0.1
552	491 981.21	4 253 851.70	0.1
553	491 954.29	4 253 800.67	0.1
554	491 912.17	4 253 717.24	0.1
555	491 900.08	4 253 650.86	0.1
556	491 833.89	4 253 731.98	0.1
557	491 834.93	4 253 732.97	0.1
558	491 819.56	4 253 748.95	0.1
559	491 803.17	4 253 733.19	0.1
560	491 817.14	4 253 718.67	0.1
561	491 881.55	4 253 639.74	0.1
562	491 893.24	4 253 612.22	0.1
563	491 842.74	4 253 383.53	0.1
564	491 796.14	4 253 339.85	0.1
565	491 795.45	4 253 336.06	0.1
566	491 539.96	4 253 164.54	0.1
567	491 505.80	4 253 141.17	0.1
568	491 376.57	4 253 115.88	0.1
569	491 247.91	4 253 133.65	0.1
570	491 068.26	4 253 192.40	0.1
571	491 017.31	4 253 208.77	0.1
572	490 886.12	4 253 205.40	0.1
573	490 749.06	4 253 191.46	0.1
574	490 683.22	4 253 184.40	0.1
575	490 482.92	4 253 171.03	0.1
576	490 350.87	4 253 153.34	0.1
577	490 159.71	4 253 128.14	0.1
578	490 098.58	4 253 119.86	0.1
579	489 873.96	4 253 096.85	0.1
580	489 034.64	4 252 997.13	0.1
581	488 906.25	4 252 947.92	0.1
582	488 899.57	4 252 933.01	0.1
583	488 920.47	4 252 806.44	0.1
585	488 962.51	4 252 554.22	0.1
586	489 066.45	4 251 883.02	0.1
587	489 111.62	4 251 590.20	0.1
588	489 178.67	4 251 152.95	0.1
589	489 266.21	4 250 575.86	0.1
590	489 354.41	4 249 992.91	0.1
591	489 438.22	4 249 438.55	0.1
592	489 504.00	4 249 006.31	0.1
593	489 525.81	4 248 869.15	0.1
594	489 542.70	4 248 756.46	0.1
595	489 543.58	4 248 743.94	0.1
596	489 560.74	4 248 619.94	0.1
597	489 590.96	4 248 408.24	0.1
598	489 579.97	4 248 337.02	0.1
599	489 572.87	4 248 194.66	0.1
600	489 565.62	4 248 121.99	0.1
601	489 540.33	4 247 978.11	0.1
602	489 508.43	4 247 839.37	0.1
603	489 399.43	4 247 538.25	0.1

604	489 199,89	4 247 177,76	0,1
605	489 000,89	4 246 793,68	0,1
606	488 803,58	4 246 397,83	0,1
607	488 776,57	4 246 337,56	0,1
608	488 751,09	4 246 285,32	0,1
609	488 725,99	4 246 240,79	0,1
610	488 691,51	4 246 185,88	0,1
611	488 654,55	4 246 120,70	0,1
612	488 449,49	4 245 725,63	0,1
613	488 345,08	4 245 523,92	0,1
614	488 290,01	4 245 388,73	0,1
615	488 176,30	4 245 064,69	0,1
616	488 106,09	4 244 741,41	0,1
617	488 097,98	4 244 670,99	0,1
618	488 089,83	4 244 596,25	0,1
619	488 071,26	4 244 382,62	0,1
620	488 001,26	4 243 536,65	0,1
621	487 995,36	4 243 467,62	0,1
622	487 947,62	4 242 987,52	0,1
623	487 931,32	4 242 791,93	0,1
624	487 920,79	4 242 661,23	0,1
625	487 914,23	4 242 584,75	0,1
626	487 864,10	4 242 065,03	0,1
627	487 847,69	4 241 987,86	0,1
628	487 815,67	4 241 829,56	0,1
629	487 726,86	4 241 529,82	0,1
630	487 591,73	4 241 164,01	0,1
631	487 558,12	4 241 098,71	0,1
632	487 522,13	4 241 033,29	0,1
633	487 489,98	4 240 970,29	0,1
634	487 418,66	4 240 837,58	0,1
635	487 385,30	4 240 773,05	0,1
636	487 316,68	4 240 640,70	0,1
637	487 213,44	4 240 444,53	0,1
638	487 177,68	4 240 378,55	0,1
639	487 039,59	4 240 113,81	0,1
640	486 935,23	4 239 916,94	0,1
641	486 900,24	4 239 852,79	0,1
642	486 829,99	4 239 719,45	0,1
643	486 759,65	4 239 589,30	0,1
644	486 692,57	4 239 464,84	0,1

645	486 624,93	4 239 338,01	0,1
646	486 450,31	4 239 012,00	0,1
647	486 416,30	4 238 946,03	0,1
648	486 274,45	4 238 686,09	0,1
649	486 062,97	4 238 292,89	0,1
650	485 993,32	4 238 160,68	0,1
651	485 957,95	4 238 097,53	0,1
652	485 889,06	4 237 967,40	0,1
653	485 541,95	4 237 321,54	0,1
654	485 516,24	4 237 272,78	0,1
655	485 562,87	4 237 202,04	0,1
656	485 689,14	4 237 017,17	0,1
657	485 805,25	4 236 845,90	0,1
658	485 829,79	4 236 812,34	0,1
659	485 917,07	4 236 683,06	0,1
660	486 129,70	4 236 374,64	0,1
661	486 169,91	4 236 314,26	0,1
662	486 316,99	4 236 101,09	0,1
663	486 386,96	4 236 089,03	0,1
664	486 594,99	4 236 081,41	0,1
665	486 614,80	4 236 074,97	0,1
666	486 579,02	4 235 935,28	0,1
667	486 567,21	4 235 907,21	0,1
668	486 579,28	4 235 782,73	0,1
669	486 591,39	4 235 735,97	0,1
670	486 606,60	4 235 604,68	0,1
671	486 559,91	4 235 475,31	0,1
672	486 511,18	4 235 340,88	0,1
673	486 363,37	4 235 257,47	0,1
674	486 382,84	4 235 047,99	0,1
675	486 397,92	4 234 954,44	0,1
676	486 410,16	4 234 908,60	0,1
677	486 324,40	4 234 883,70	0,1
678	486 458,94	4 234 420,40	0,1
679	486 544,70	4 234 445,31	0,1
680	486 545,57	4 234 442,31	0,1
681	486 567,58	4 234 422,98	0,1
682	486 671,12	4 234 314,42	0,1
683	486 807,78	4 234 170,45	0,1
684	486 765,96	4 233 994,12	0,1
685	486 696,84	4 233 720,21	0,1
686	486 664,75	4 233 720,21	0,1
687	486 668,03	4 233 719,97	0,1
688	486 666,30	4 233 696,09	0,1
689	486 664,59	4 233 696,27	0,1
690	486 664,48	4 233 695,24	0,1
691	486 661,18	4 233 695,55	0,1
692	486 653,19	4 233 640,35	0,1
693	486 651,78	4 233 629,74	0,1
1	486 673,00	4 233 626,92	0,1



Кадастровый инженер

С.И. Лукьянов