

Обзорная схема



Масштаб 1:250000

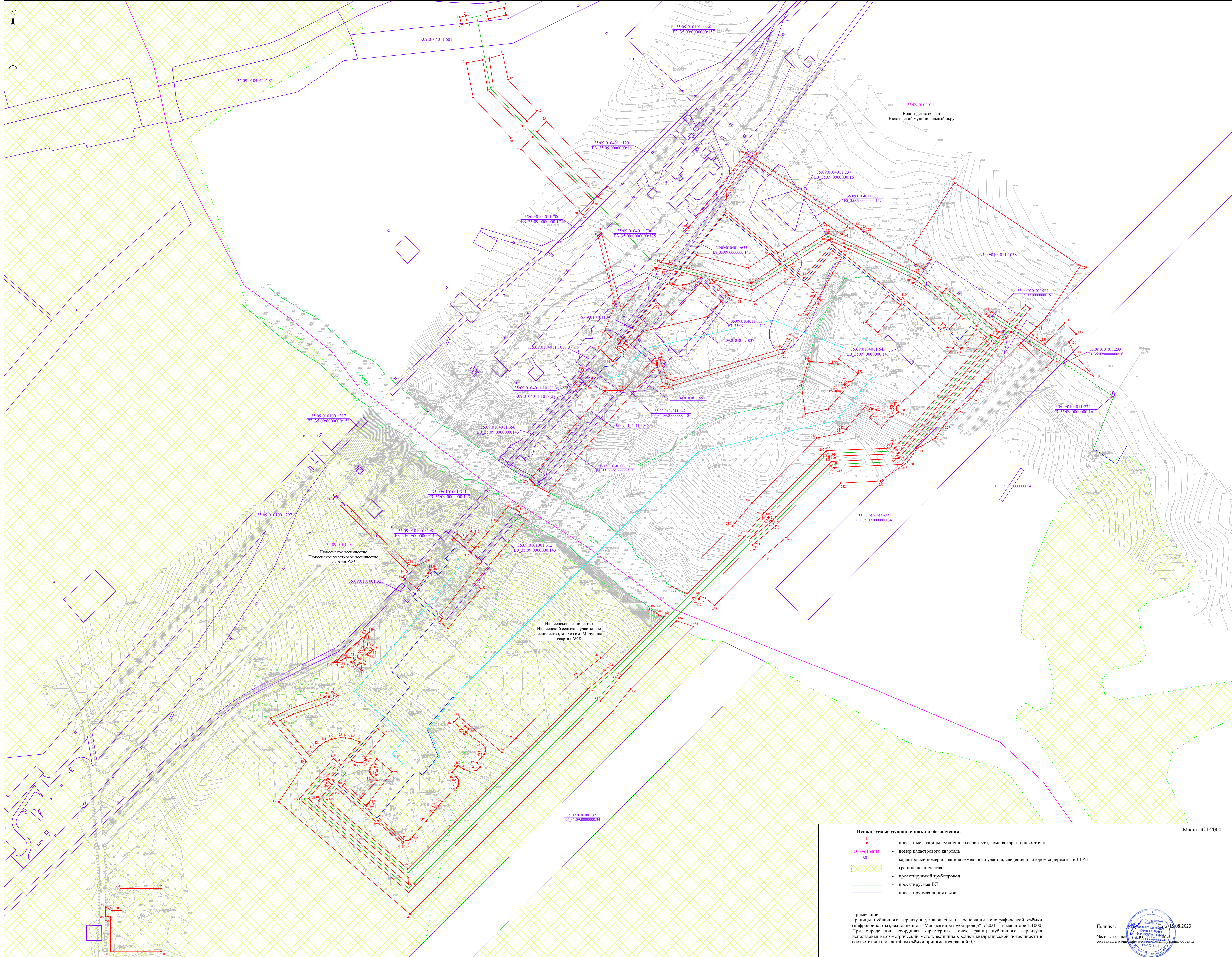
Используемые условные знаки и обозначения:

- - проектные границы публичного сервитута,
- 35:09:0104011 - граница и номер кадастрового квартала
- - граница лесничества
- - проектируемый трубопровод
- - проектируемая ВЛ
- - проектируемая линия связи

Подпись: _____ Дата: 15.08.2023

Место для отрисовки печати (при наличии) лица, составившего описание местоположения границ объекта

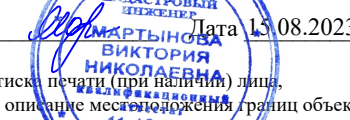
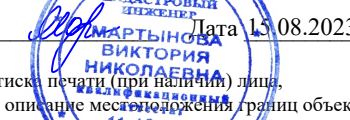
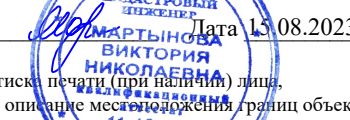




Используемые условные знаки и обозначения:

- 1 - проектные границы публичного сервитута, номера характерных точек
- 35-09-0104011 - номер кадастрового квартала
- 601 - кадастровый номер и граница земельного участка, сведения о котором содержатся в ЕГРН
- граница лесничества
- проектируемый трубопровод
- проектируемая ВЛ
- проектируемая линия связи

Примечание:
Границы публичного сервитута установлены на основании топографической съемки (цифровой карты), выполненной "Москвациротрубопровод" в 2021 г. в масштабе 1:1000. При определении координат характерных точек границ публичного сервитута использован картометрический метод, величина средней квадратической погрешности в соответствии с масштабом съемки принимается равной 0,5.

Подпись:  Дата: 15.08.2023
Место для отписки:  Составленный от:  11-12-139

Масштаб 1:2000