

ОПИСАНИЕ МЕСТОПОЛОЖЕНИЯ ГРАНИЦ
Публичный сервитут-«ЛЭП от поселка до ВОС КС-15» (инв. №125686)

(наименование объекта, местоположение границ которого описано (далее - объект))

Раздел 1

Сведения об объекте

Сведения об объекте		
№ п/п	Характеристики объекта	Описание характеристик
1	2	3
1	Местоположение объекта	Вологодская область, Нюксенский р-н, Нюксеница с
2	Площадь объекта ± величина погрешности определения площади (Р ± ΔР)	27 644 м ² ± 57 м ²
3	Иные характеристики объекта	Вид объекта по документу: «Публичный сервитут для использования земель и (или) земельных участков в целях эксплуатации - «ЛЭП от поселка до ВОС КС-15». Срок публичного сервитута 49 лет. Обладатель публичного сервитута: Публичное акционерное общество «Газпром», ИНН 736050003, ОГРН 1027700070518, почтовый адрес: БОКС № 1255, Санкт-Петербург, 200961, адрес электронной почты: gazprom@gazprom.ru.

Раздел 2

Сведения о местоположении границ объекта

1. Система координат МСК 35 зона 4

2. Сведения о характерных точках границ объекта

Обозначение характерных точек границ	Координаты, м		Метод определения координат характерной точки	Средняя квадратическая погрешность положения характерной точки (Mt), м	Описание обозначения точки на местности (при наличии)
	X	Y			
1	2	3	4	5	6
1	485 174,98	4 230 637,25	—	—	—
140	485 174,23	4 230 629,58		—	
139	485 155,75	4 230 593,73		—	
138	485 153,66	4 230 594,80		—	
137	485 171,82	4 230 630,84		—	
136	485 164,49	4 230 634,69		—	
135	485 182,85	4 230 669,72		—	
134	485 187,59	4 230 681,87		—	
133	485 190,53	4 230 689,42		—	
132	485 191,71	4 230 692,45		—	
131	485 215,88	4 230 745,74		—	
130	485 220,93	4 230 756,88		—	
129	485 271,55	4 230 868,61		—	
128	485 275,52	4 230 877,37		—	
127	485 276,05	4 230 878,54		—	
126	485 297,12	4 230 930,57		—	
125	485 296,83	4 230 930,69		—	
124	485 297,69	4 230 932,81		—	
123	485 297,98	4 230 932,70		—	
122	485 317,56	4 230 981,07		—	
121	485 316,55	4 230 981,51		—	
120	485 319,48	4 230 988,15		—	
119	485 315,02	4 230 996,18		—	
118	485 314,60	4 230 995,93		—	
117	485 311,29	4 231 001,56		—	
116	485 311,84	4 231 001,93		—	
115	485 292,66	4 231 036,65		—	
114	485 292,05	4 231 036,33		—	
113	485 290,93	4 231 038,35		—	
112	485 291,47	4 231 038,69		—	
111	485 279,54	4 231 060,22		—	
110	485 279,26	4 231 060,06		—	
109	485 275,82	4 231 065,90	—		
108	485 278,69	4 231 068,70	—		
107	485 276,28	4 231 072,30	—		
106	485 288,30	4 231 066,20	—		
105	485 292,43	4 231 073,55	—		
104	485 298,32	4 231 084,04	—		
103	485 300,06	4 231 083,06	—		
102	485 294,21	4 231 072,63	—		
101	485 290,09	4 231 065,30	—		
100	485 334,69	4 231 045,10	—		
99	485 369,05	4 231 024,97	—		
98	485 382,44	4 231 065,16	—		
97	485 383,17	4 231 067,35	—		
96	485 395,25	4 231 103,25	—		
95	485 395,74	4 231 104,76	—		

Раздел 2

Сведения о местоположении границ объекта

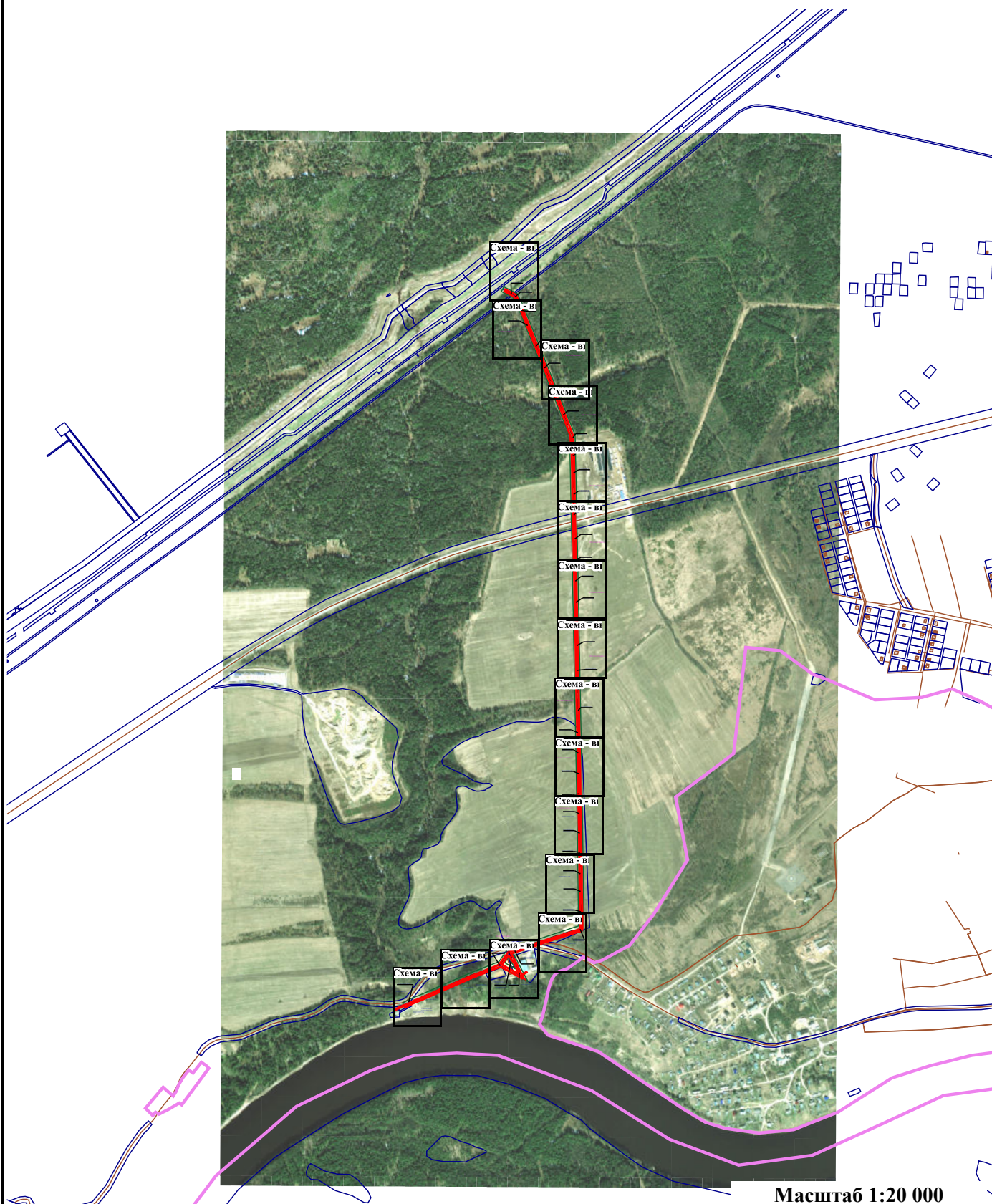
1	2	3	4	5	6
94	485 406,42	4 231 136,56		—	
93	485 406,23	4 231 136,63		—	
92	485 406,93	4 231 138,74		—	
91	485 407,15	4 231 138,67		—	
89	485 428,48	4 231 202,22		—	
88	485 429,72	4 231 205,89		—	
87	485 429,55	4 231 205,95		—	
86	485 430,25	4 231 208,07		—	
85	485 430,43	4 231 208,01		—	
83	485 441,74	4 231 241,68		—	
82	485 454,27	4 231 278,99		—	
81	485 453,51	4 231 279,27		—	
80	485 455,99	4 231 286,11		—	
79	485 464,14	4 231 289,47		—	
78	485 537,70	4 231 288,18		—	
77	485 614,66	4 231 287,22		—	
76	485 681,46	4 231 286,45		—	
75	485 761,99	4 231 285,26		—	
74	485 835,03	4 231 284,41		—	
73	485 909,38	4 231 282,98		—	
72	485 984,62	4 231 281,55		—	
71	486 061,66	4 231 280,71		—	
70	486 138,97	4 231 279,56		—	
69	486 216,53	4 231 277,79		—	
68	486 301,59	4 231 276,31		—	
67	486 378,13	4 231 274,71		—	
66	486 453,51	4 231 273,46		—	
65	486 546,91	4 231 271,65	—	—	—
64	486 622,85	4 231 270,33		—	
63	486 711,51	4 231 268,56		—	
62	486 792,23	4 231 266,70		—	
61	486 872,10	4 231 265,27		—	
60	486 953,32	4 231 263,73		—	
59	487 032,86	4 231 261,87		—	
58	487 120,77	4 231 260,38		—	
57	487 201,52	4 231 259,05		—	
56	487 267,02	4 231 257,67		—	
55	487 335,05	4 231 254,27		—	
54	487 430,23	4 231 218,80		—	
53	487 524,13	4 231 182,33		—	
52	487 601,81	4 231 151,87		—	
51	487 683,24	4 231 119,94		—	
50	487 762,56	4 231 088,76		—	
49	487 820,21	4 231 066,88		—	
48	487 868,56	4 231 043,51		—	
47	487 889,44	4 231 004,93		—	
46	487 882,36	4 231 001,21		—	
45	487 862,20	4 231 036,63		—	
44	487 816,96	4 231 059,12		—	
43	487 759,75	4 231 081,36		—	
42	487 680,20	4 231 112,32		—	
41	487 598,89	4 231 144,42		—	
40	487 521,12	4 231 174,65		—	
39	487 427,27	4 231 211,23		—	
38	487 333,95	4 231 244,94		—	

Раздел 2

Сведения о местоположении границ объекта

1	2	3	4	5	6
37	487 266,84	4 231 249,67		—	
36	487 201,37	4 231 251,05		—	
35	487 120,64	4 231 252,38		—	
34	487 032,70	4 231 253,87		—	
33	486 953,15	4 231 255,73		—	
32	486 871,95	4 231 257,27		—	
31	486 792,07	4 231 258,70		—	
30	486 711,34	4 231 260,57		—	
29	486 622,70	4 231 262,33		—	
28	486 546,76	4 231 263,65		—	
27	486 453,37	4 231 265,46		—	
26	486 377,98	4 231 266,71		—	
25	486 301,44	4 231 268,31		—	
24	486 216,37	4 231 269,79		—	
23	486 138,82	4 231 271,57		—	
22	486 061,56	4 231 272,71		—	
21	485 984,50	4 231 273,55		—	
20	485 909,23	4 231 274,98		—	
19	485 834,91	4 231 276,41	—	—	—
18	485 761,88	4 231 277,26		—	
17	485 681,36	4 231 278,45		—	
16	485 614,56	4 231 279,22		—	
15	485 537,58	4 231 280,19		—	
14	485 462,54	4 231 281,50		—	
13	485 415,86	4 231 139,17		—	
12	485 414,83	4 231 136,11		—	
11	485 387,89	4 231 055,94		—	
10	485 376,31	4 231 015,37		—	
9	485 375,36	4 231 015,62		—	
8	485 326,07	4 230 980,49		—	
7	485 307,00	4 230 933,37		—	
6	485 283,90	4 230 876,35		—	
5	485 229,51	4 230 756,20		—	
4	485 199,26	4 230 689,51		—	
3	485 190,40	4 230 666,78		—	
2	485 176,30	4 230 639,78		—	
1	485 174,98	4 230 637,25		—	
Вырез 1 из 1					
141	485 363,08	4 231 017,04		—	
142	485 331,03	4 231 037,98		—	
143	485 291,51	4 231 055,33		—	
144	485 299,81	4 231 040,46	—	—	—
145	485 322,10	4 231 000,12		—	
146	485 326,94	4 230 991,37		—	
141	485 363,08	4 231 017,04		—	
3. Сведения о характерных точках части (частей) границы объекта					
1	2	3	4	5	6
—	—	—	—	—	—

Схема расположения границ публичного сервитута



Масштаб 1:20 000

Условные обозначения:

- | | |
|---|--|
| <p>64:32:012716 - Кадастровый номер квартала</p> <p>36:07:0100029:384 - Номер земельного участка</p> <p>• - Характерная точка проектной границы публичного сервитута</p> <p>----- - Объект электросетевого хозяйства (ВЛ)</p> <p>— - Проектные границы публичного сервитута</p> | <p>— (magenta) - Граница кадастрового квартала</p> <p>— (blue) - Граница земельного участка</p> <p>1 - Обозначение характерной точки</p> <p>----- (dashed blue) - Объект электросетевого хозяйства (КЛ)</p> <p>— (green) - Зона с особыми условиями использования территории по сведениям ЕГРН</p> |
|---|--|

Схема расположения границ публичного сервитута

Схема - выноска 1



Масштаб 1:1 000

Условные обозначения:

64:32:012716 - Кадастровый номер квартала

36:07:0100029:384 - Номер земельного участка

• - Характерная точка проектной границы публичного сервитута

----- - Объект электросетевого хозяйства (ВЛ)

— - Проектные границы публичного сервитута

— - Граница кадастрового квартала

— - Граница земельного участка

1 - Обозначение характерной точки

----- - Объект электросетевого хозяйства (КЛ)

— - Зона с особыми условиями использования территории по сведениям ЕГРН

Схема расположения границ публичного сервитута

Схема - выноска 2



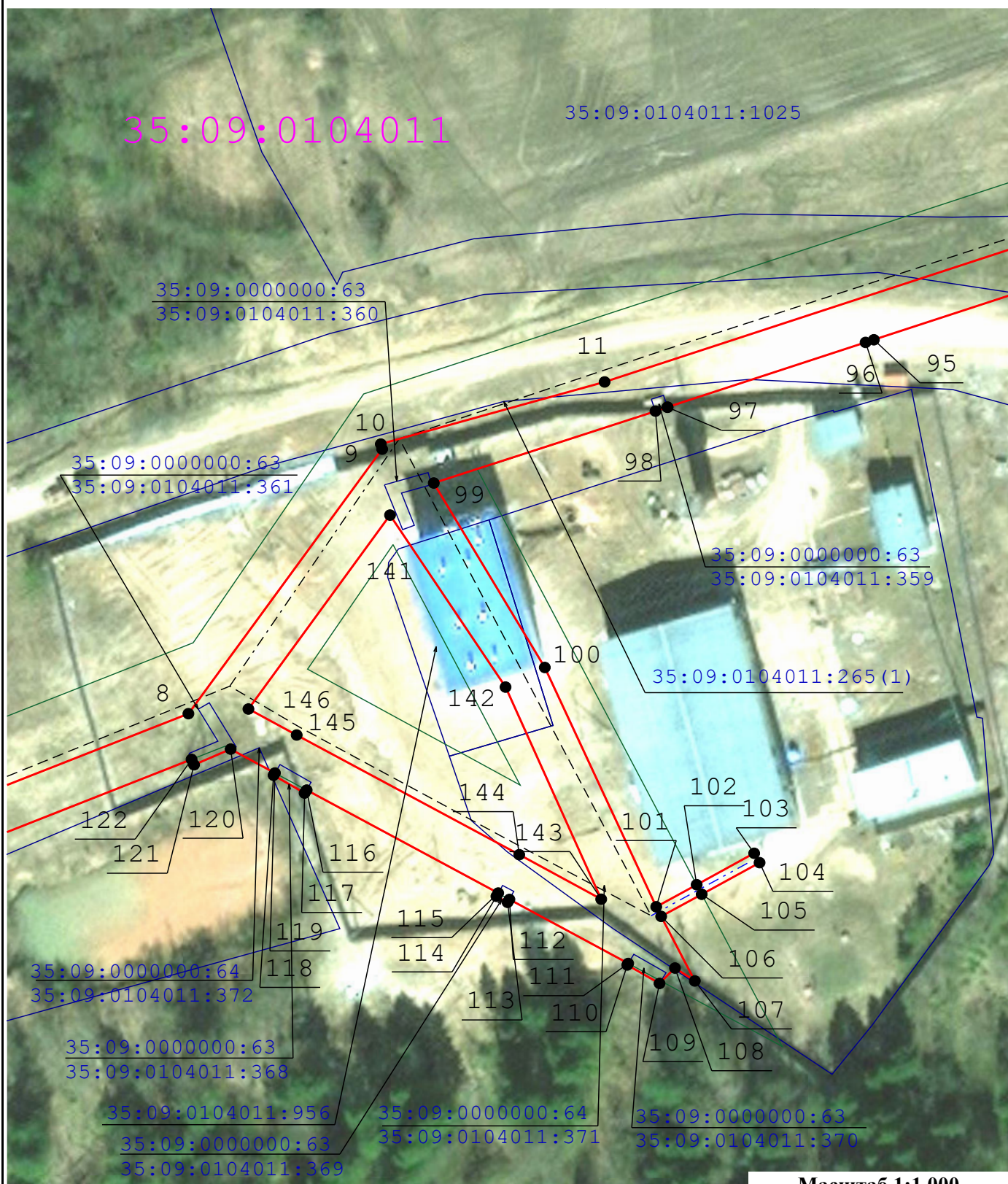
Масштаб 1:1 000

Условные обозначения:

- | | |
|---|---|
| <p>64:32:012716 - Кадастровый номер квартала</p> <p>36:07:0100029:384 - Номер земельного участка</p> <p>• - Характерная точка проектной границы публичного сервитута</p> <p>----- - Объект электросетевого хозяйства (ВЛ)</p> <p>— - Проектные границы публичного сервитута</p> | <p>— - Граница кадастрового квартала</p> <p>— - Граница земельного участка</p> <p>1 - Обозначение характерной точки</p> <p>----- - Объект электросетевого хозяйства (КЛ)</p> <p>— - Зона с особыми условиями использования территории по сведениям ЕГРН</p> |
|---|---|

Схема расположения границ публичного сервитута

Схема - выноска 3



Масштаб 1:1 000

Условные обозначения:








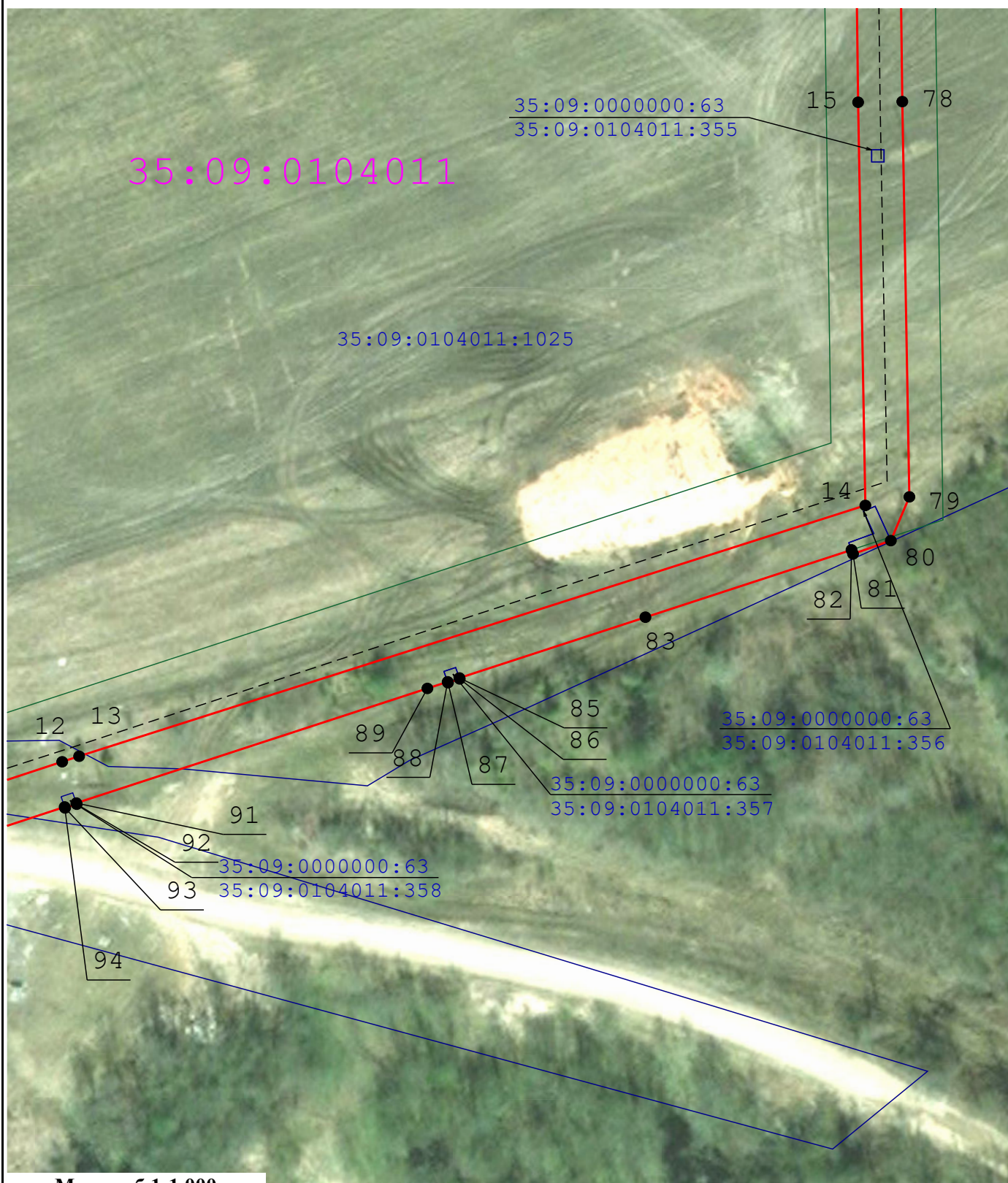
- | | | | |
|---|--|---|---|
| 64:32:012716 | - Кадастровый номер квартала |  | - Граница кадастрового квартала |
| 36:07:0100029:384 | - Номер земельного участка |  | - Граница земельного участка |
|  | - Характерная точка проектной границы публичного сервитута | 1 | - Обозначение характерной точки |
|  | - Объект электросетевого хозяйства (ВЛ) |  | - Объект электросетевого хозяйства (КЛ) |
|  | - Проектные границы публичного сервитута |  | - Зона с особыми условиями использования территории по сведениям ЕГРН |

Схема расположения границ публичного сервитута

Схема - выноска 4



Масштаб 1:1 000

Условные обозначения:

64:32:012716 - Кадастровый номер квартала

36:07:0100029:384 - Номер земельного участка

• - Характерная точка проектной границы публичного сервитута

----- - Объект электросетевого хозяйства (ВЛ)

— - Проектные границы публичного сервитута

— - Граница кадастрового квартала

— - Граница земельного участка

1 - Обозначение характерной точки

----- - Объект электросетевого хозяйства (КЛ)

— - Зона с особыми условиями использования территории по сведениям ЕГРН

Схема расположения границ публичного сервитута

Схема - выноски 5



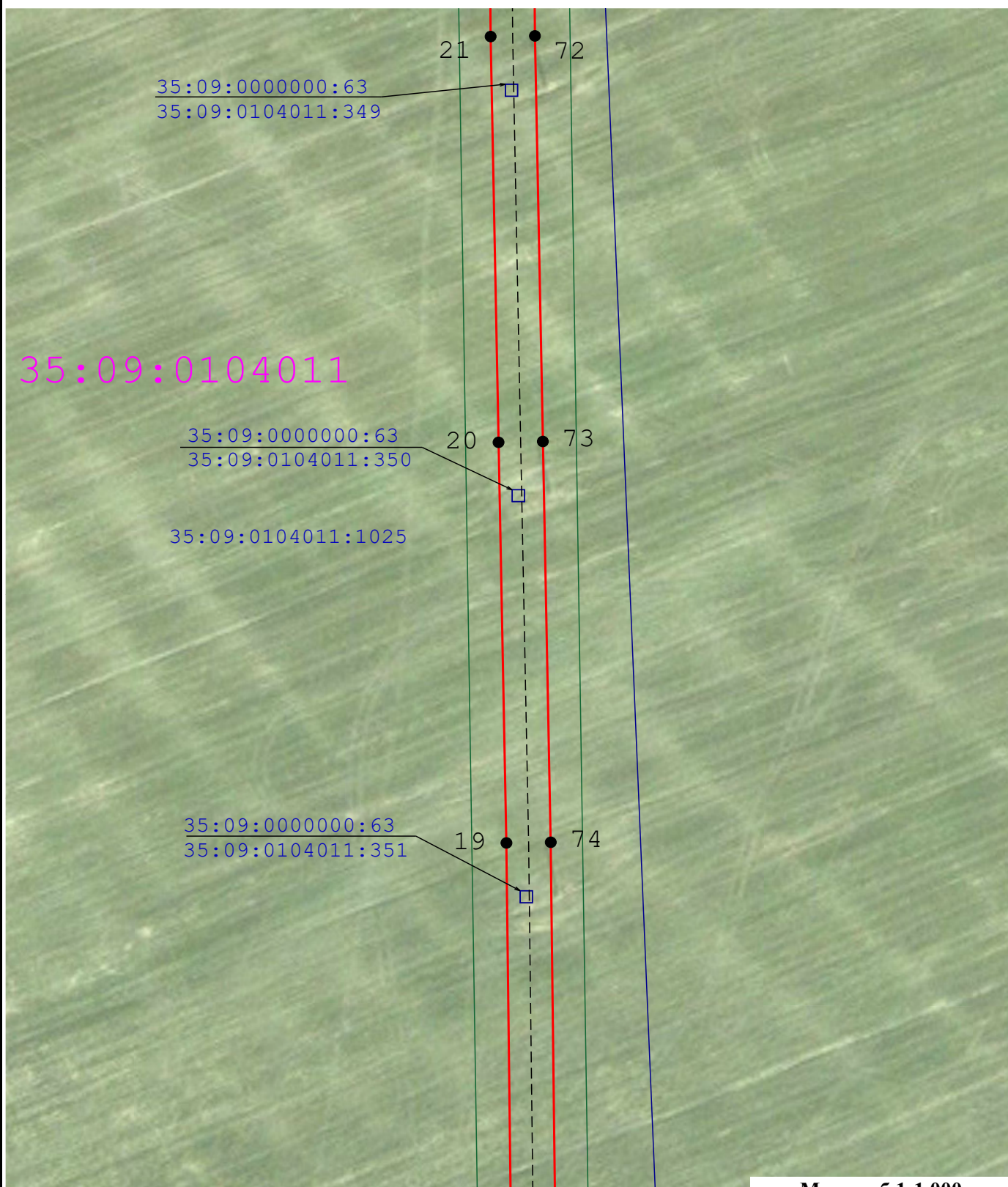
Масштаб 1:1 000

Условные обозначения:

- | | |
|---|---|
| <p>64:32:012716 - Кадастровый номер квартала</p> <p>36:07:0100029:384 - Номер земельного участка</p> <p>• - Характерная точка проектной границы публичного сервитута</p> <p>----- - Объект электросетевого хозяйства (ВЛ)</p> <p>— — — - Проектные границы публичного сервитута</p> | <p>— — — - Граница кадастрового квартала</p> <p>— — — - Граница земельного участка</p> <p>1 - Обозначение характерной точки</p> <p>----- - Объект электросетевого хозяйства (КЛ)</p> <p>— — — - Зона с особыми условиями использования территории по сведениям ЕГРН</p> |
|---|---|

Схема расположения границ публичного сервитута

Схема - выноски 6



Масштаб 1:1 000

Условные обозначения:

64:32:012716 - Кадастровый номер квартала

36:07:0100029:384 - Номер земельного участка

• - Характерная точка проектной границы публичного сервитута

----- - Объект электросетевого хозяйства (ВЛ)

— - Проектные границы публичного сервитута

— - Граница кадастрового квартала

— - Граница земельного участка

1 - Обозначение характерной точки

----- - Объект электросетевого хозяйства (КЛ)

— - Зона с особыми условиями использования территории по сведениям ЕГРН

Схема расположения границ публичного сервитута

Схема - выноски 7



Масштаб 1:1 000

Условные обозначения:

64:32:012716 - Кадастровый номер квартала

36:07:0100029:384 - Номер земельного участка

• - Характерная точка проектной границы публичного сервитута

----- - Объект электросетевого хозяйства (ВЛ)

— — — - Проектные границы публичного сервитута

— — — - Граница кадастрового квартала

— — — - Граница земельного участка

1 - Обозначение характерной точки

----- - Объект электросетевого хозяйства (КЛ)

— — — - Зона с особыми условиями использования территории по сведениям ЕГРН

Схема расположения границ публичного сервитута

Схема - выноска 8



Масштаб 1:1 000

Условные обозначения:

64:32:012716 - Кадастровый номер квартала

36:07:0100029:384 - Номер земельного участка

• - Характерная точка проектной границы публичного сервитута

----- - Объект электросетевого хозяйства (ВЛ)

— — — - Проектные границы публичного сервитута

— — — - Граница кадастрового квартала

— — — - Граница земельного участка

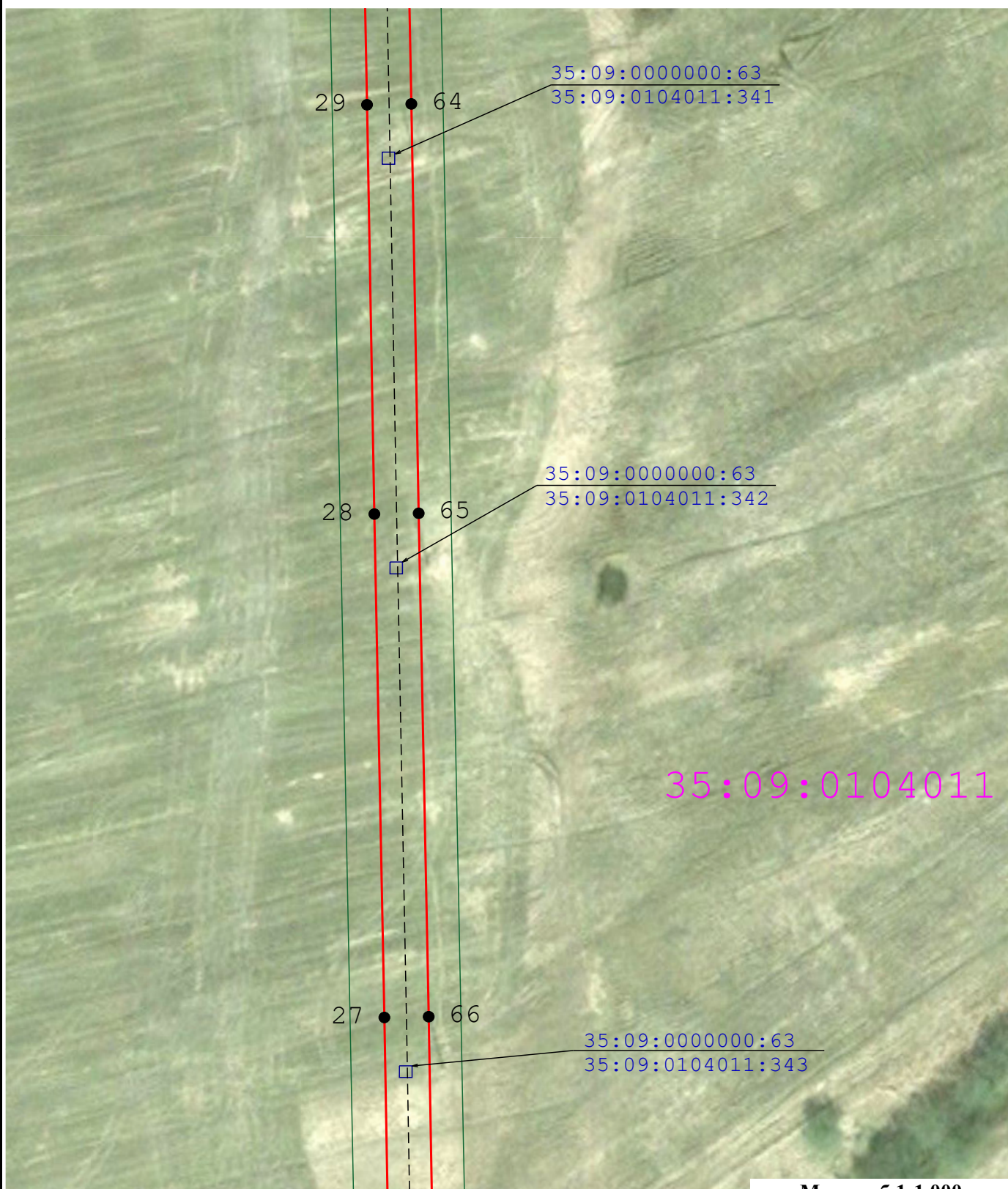
1 - Обозначение характерной точки

----- - Объект электросетевого хозяйства (КЛ)

— — — - Зона с особыми условиями использования территории по сведениям ЕГРН

Схема расположения границ публичного сервитута

Схема - выноска 9



Масштаб 1:1 000

Условные обозначения:

- | | |
|---|---|
| <p>64:32:012716 - Кадастровый номер квартала</p> <p>36:07:0100029:384 - Номер земельного участка</p> <p>● - Характерная точка проектной границы публичного сервитута</p> <p>----- - Объект электросетевого хозяйства (ВЛ)</p> <p>——— - Проектные границы публичного сервитута</p> | <p>——— - Граница кадастрового квартала</p> <p>——— - Граница земельного участка</p> <p>1 - Обозначение характерной точки</p> <p>----- - Объект электросетевого хозяйства (КЛ)</p> <p>——— - Зона с особыми условиями использования территории по сведениям ЕГРН</p> |
|---|---|

Схема расположения границ публичного сервитута

Схема - выноска 10



Масштаб 1:1 000

Условные обозначения:

- | | |
|---|---|
| <p>64:32:012716 - Кадастровый номер квартала</p> <p>36:07:0100029:384 - Номер земельного участка</p> <p>• - Характерная точка проектной границы публичного сервитута</p> <p>----- - Объект электросетевого хозяйства (ВЛ)</p> <p>— — — - Проектные границы публичного сервитута</p> | <p>— — — - Граница кадастрового квартала</p> <p>— — — - Граница земельного участка</p> <p>1 - Обозначение характерной точки</p> <p>----- - Объект электросетевого хозяйства (КЛ)</p> <p>— — — - Зона с особыми условиями использования территории по сведениям ЕГРН</p> |
|---|---|

Схема расположения границ публичного сервитута

Схема - выноска 11



Масштаб 1:1 000

Условные обозначения:

64:32:012716 - Кадастровый номер квартала

36:07:0100029:384 - Номер земельного участка

• - Характерная точка проектной границы публичного сервитута

----- - Объект электросетевого хозяйства (ВЛ)

— - Проектные границы публичного сервитута

— - Граница кадастрового квартала

— - Граница земельного участка

1 - Обозначение характерной точки

----- - Объект электросетевого хозяйства (КЛ)

— - Зона с особыми условиями использования территории по сведениям ЕГРН

Схема расположения границ публичного сервитута

Схема - выноска 12



Масштаб 1:1 000

Условные обозначения:

64:32:012716 - Кадастровый номер квартала

36:07:0100029:384 - Номер земельного участка

• - Характерная точка проектной границы публичного сервитута

----- - Объект электросетевого хозяйства (ВЛ)

— — — - Проектные границы публичного сервитута

— — — - Граница кадастрового квартала

— — — - Граница земельного участка

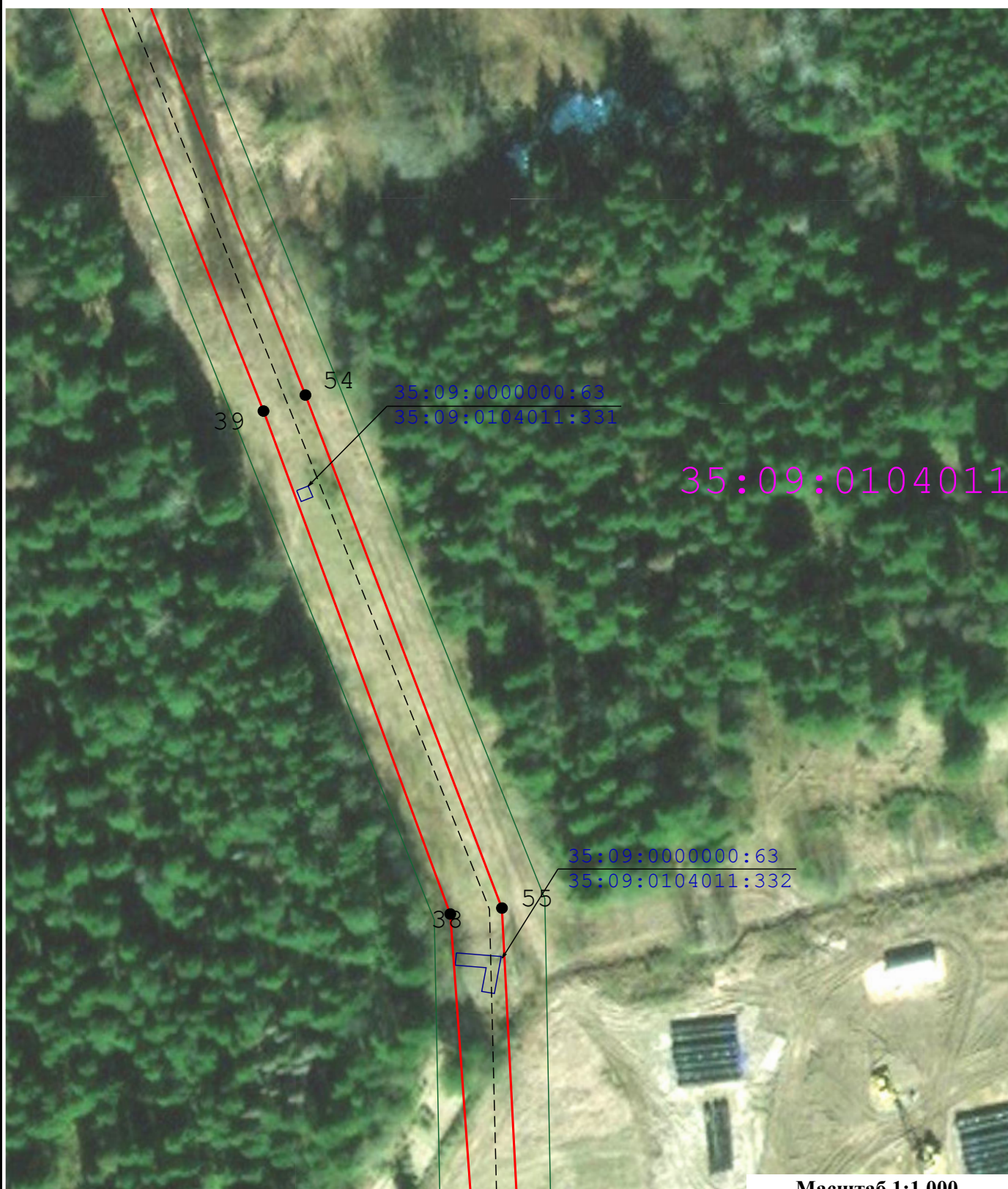
1 - Обозначение характерной точки

----- - Объект электросетевого хозяйства (КЛ)

— — — - Зона с особыми условиями использования территории по сведениям ЕГРН

Схема расположения границ публичного сервитута

Схема - выноска 13



Масштаб 1:1 000

Условные обозначения:

64:32:012716 - Кадастровый номер квартала

36:07:0100029:384 - Номер земельного участка

• - Характерная точка проектной границы публичного сервитута

----- - Объект электросетевого хозяйства (ВЛ)

— - Проектные границы публичного сервитута

— - Граница кадастрового квартала

— - Граница земельного участка

1 - Обозначение характерной точки

----- - Объект электросетевого хозяйства (КЛ)

— - Зона с особыми условиями использования территории по сведениям ЕГРН

Схема расположения границ публичного сервитута

Схема - выноска 14



Масштаб 1:1 000

Условные обозначения:

64:32:012716 - Кадастровый номер квартала

36:07:0100029:384 - Номер земельного участка

• - Характерная точка проектной границы публичного сервитута

----- - Объект электросетевого хозяйства (ВЛ)

— - Проектные границы публичного сервитута

— - Граница кадастрового квартала

— - Граница земельного участка

1 - Обозначение характерной точки

----- - Объект электросетевого хозяйства (КЛ)

— - Зона с особыми условиями использования территории по сведениям ЕГРН

Схема расположения границ публичного сервитута

Схема - выноска 15



Масштаб 1:1 000

Условные обозначения:

64:32:012716 - Кадастровый номер квартала

36:07:0100029:384 - Номер земельного участка

• - Характерная точка проектной границы публичного сервитута

----- - Объект электросетевого хозяйства (ВЛ)

— - Проектные границы публичного сервитута

— - Граница кадастрового квартала

— - Граница земельного участка

1 - Обозначение характерной точки

----- - Объект электросетевого хозяйства (КЛ)

— - Зона с особыми условиями использования территории по сведениям ЕГРН

Схема расположения границ публичного сервитута

Схема - выноска 16



Масштаб 1:1 000

Условные обозначения:

64:32:012716 - Кадастровый номер квартала

36:07:0100029:384 - Номер земельного участка

• - Характерная точка проектной границы публичного сервитута

----- - Объект электросетевого хозяйства (ВЛ)

— - Проектные границы публичного сервитута

— - Граница кадастрового квартала

— - Граница земельного участка

1 - Обозначение характерной точки

----- - Объект электросетевого хозяйства (КЛ)

— - Зона с особыми условиями использования территории по сведениям ЕГРН