

Утверждено
Постановлением
от «___» _____ 201_ г.
№ «_____»

«Караульное помещение НПС «Нюксеница». Строительство»

Документация по планировке территории
(проект планировки и межевания территории)

Вологодская область
Нюксенский муниципальный район
Сельское поселение Нюксенское

Том 6
ОСНОВНАЯ ЧАСТЬ ПРОЕКТА МЕЖЕВАНИЯ ТЕРРИТОРИИ.
ГРАФИЧЕСКАЯ ЧАСТЬ



Заказчик – АО «Транснефть-Север»

«Караульное помещение НПС «Нюксеница». Строительство»

Документация по планировке территории
(проект планировки и межевания территории)

250.02.18.03

Том 6
ОСНОВНАЯ ЧАСТЬ ПРОЕКТА МЕЖЕВАНИЯ ТЕРРИТОРИИ.
ГРАФИЧЕСКАЯ ЧАСТЬ

Инв. № подл.	Подп. и дата	Взам. инв. №

Генеральный директор

Соколов Д.В.

Инженер-проектировщик

Мачнев Д. А

2018 г.

Состав документации по планировке территории

Номер тома	Обозначение	Наименование	Примечание
Основная часть проекта планировки территории			
ТОМ 1	250.02.18.03	Основная часть проекта планировки территории. Положение о размещении объекта (объектов) трубопроводного транспорта	
ТОМ 2	250.02.18.03	Основная часть проекта планировки территории. Графическая часть.	
Материалы по обоснованию проекта планировки территории			
ТОМ 3	250.02.18.03	Материалы по обоснованию проекта планировки территории. Пояснительная записка	
ТОМ 4	250.02.18.03	Материалы по обоснованию проекта планировки территории. Графическая часть.	
Проект межевания территории			
ТОМ 5	250.02.18.03	Основная часть проекта межевания территории. Текстовая часть	
ТОМ 6	250.02.18.03	Основная часть проекта межевания территории. Графическая часть	
Материалы по обоснованию проекта межевания территории			
ТОМ 7	250.02.18.03	Материалы по обоснованию проекта межевания территории	


Согласовано

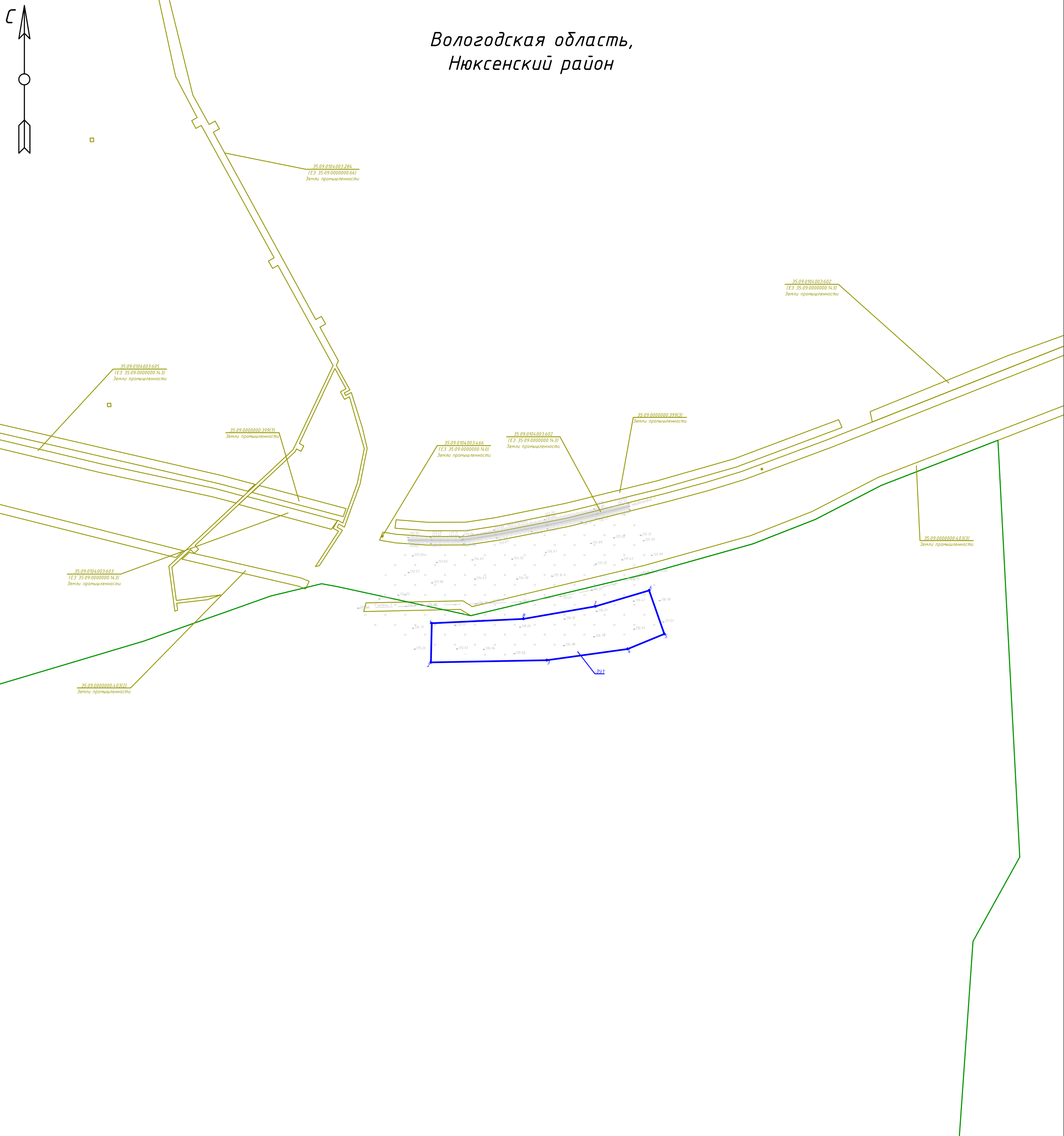
Взам. инв. №

Подп. и дата

Инв. № подл.

250.02.18.03

						250.02.18.03		
Изм.	Кол.уч.	Лист	№ док.	Подп.	Дата			
Разработал	Мачнев					Документация по планировке территории		
Проверил	Томарова							
Нач. отдела	Томарова							
						Стадия	Лист	Листов
							3	21
						 Гипрозем		



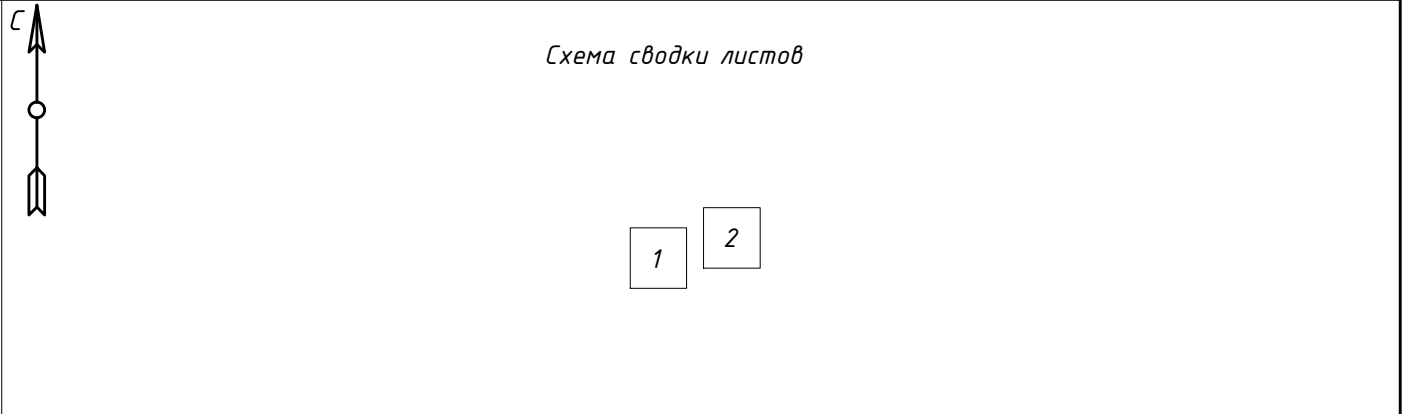
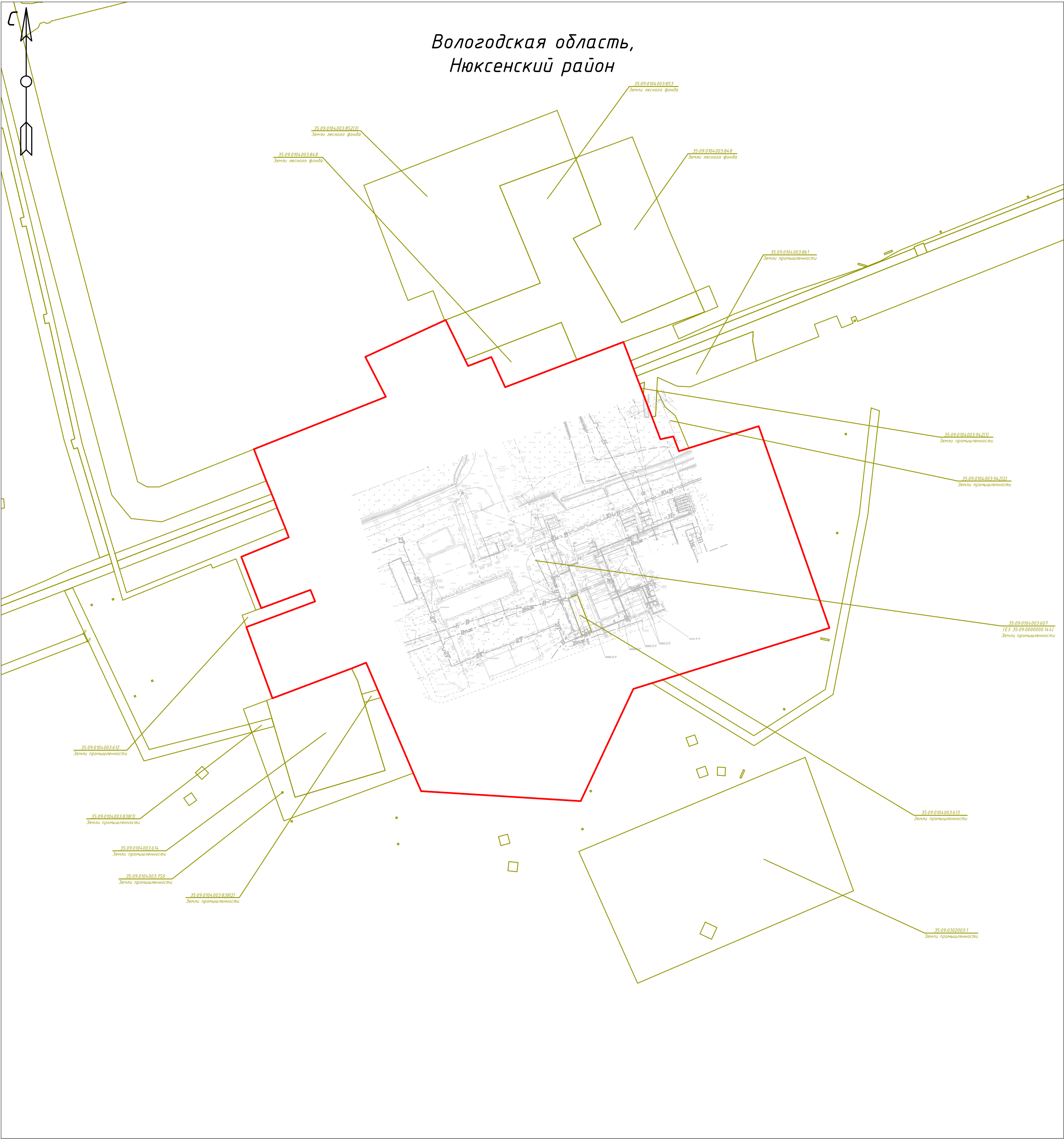
С

Схема сводки листов

12

Примечания:
Координаты и площади образуемых земельных участков отражены в приложении А тома 5. После ввода в эксплуатацию проектируемого объекта территории общего пользования формироваться не будут.
Существующие сервитуты отсутствуют.
Новые сервитуты не образуются.

Условные обозначения						
	– красные линии утверждаемые проектом планировки					
	– граница земельного участка согласно сведениям ГКН					
	– кадастровый номер земельного участка					
	– граница образуемого ЗУ сформированного для реконструкции объекта					
	– номер образуемого ЗУ сформированного для реконструкции объекта					
	– характерная точка границы образуемого ЗУ сформированного для реконструкции объекта					
					250.02.18.03	
					Караульное помещение НПС «Нюксеница». Строительство	
Изм.	Кол. уч.	Лист	№ док.	Подп.	Дата	
						Документация по планировке территории. Основная часть проекта межевания территории. Графическая часть.
Ген. директор	Соколов				11.18	П
Н. контр.	Томарова				11.18	1
Проверил	Томарова				11.18	2
Инженер	Мачнев				11.18	000 "НПП "Гипрозем" г. Оренбург



Примечания:
Координаты и площади образуемых земельных участков отражены в приложении А тома 5. После ввода в эксплуатацию проектируемого объекта территории общего пользования формироваться не будут.
Существующие сервитуты отсутствуют.
Новые сервитуты не образуются.

Условные обозначения						
— красные линии утверждаемые проектом планировки						
— граница земельного участка согласно сведениям ГКН						
00:00:000000:0 — кадастровый номер земельного участка						
— граница образуемого ЗУ сформированного для реконструкции объекта						
— номер образуемого ЗУ сформированного для реконструкции объекта						
— характерная точка границы образуемого ЗУ сформированного для реконструкции объекта						
250.02.18.03						
Караульное помещение НПС «Нюксеница». Строительство						
Изм.	Кол. уч.	Лист	№ док.	Подп.	Дата	
						Документация по планировке территории. Основная часть проекта межевания территории. Графическая часть.
Ген. директор	Соколов				11.18	П
Н. контр.	Томарова				11.18	2
Проверил	Томарова				11.18	2
Инженер	Мачнев				11.18	2
Чертеж межевания территории М 1:2000						ООО "НПП "Гипрозем" г. Оренбург

**Ведомость координат характерных точек образуемых ЗУ/частей ЗУ
(МСК-35)**

:ЗУ1

№№ пунктов	X	Y
1	488090.67	4233815.06
2	488063.17	4233814.44
3	488064.72	4233895.89
4	488072.60	4233952.67
5	488083.10	4233978.48
6	488113.69	4233967.82
7	488102.56	4233930.05
8	488093.76	4233879.52

Площадь = 4968 кв.м